

# MYEN MUNG A AHKUN HKANSE HTE SENG AI FEDERAL MASA

WUNKAT HPAAWN NI A MATU LAM MATSUN

JINGHPAW GA



Tsawra ai wunkat sara/sara num hte wunkat hpaawn ni, Ndai lam matsun gaw nanhte hpe Myen Mung a Ahkun Hkanse hte seng ai federal masa sharin laika malawm ni hpe jai lang ai lam a matu kahtap nna madi shadaw ya lu ai garum ningtum langai re.

Sharin achyin ai lam a matu lawu na lakung lakap ni mai lu na re:

- **Myen Mung a ahkun hkanse hte seng ai federal masa wunkat lam matsun laika** hpe matsing sumhting hte hpawn mail u na re (Ingalik, Myen, Jinghpaw, Karen hte Sam ga ni hku mai lu ai)
  
- **Myen mung a ahkun hkanse hte seng ai federal masa sharin laika hta lawu na mawju ni lawm ai:**
  - Mawju 1: Ahkun Hkanse hte seng ai federal masa (fiscal federalism) shachyen
  - Mawju 2: Daru magam ahkang aya hpe munghpawm kaw na mungdaw ni de lata galai ya ai masa (decentralisation), ahkun hkanse len ya ai masa (revenue transfers) hte mungchying wuhpawng bawngring masa (social development)
  - Mawju 3: Ahkun Hkanse hte seng ai federal masa (fiscal federalism) hte sharap shara masa (equalization)
  - Mawju 4: Ahkun Hkanse hte seng ai federal masa (fiscal federalism) hte nhprang sutrai
  - Mawju 5: Ahkun Hkanse hte seng ai federal masa (fiscal federalism): shawa hte seng ai wut wahpang ni (public infrastructure), shawa akyu hte seng nna galaw lajang ya ai lam ni (public services) hte shinggyim arang (human capital)
  - Mawju 6: Ahkun Hkanse hte seng ai federal masa (fiscal federalism) hte Myen Mung a simsa lam bawngban hpawng

Ndai mawju langai hkrai mung (sh) mawju hkru hte gumhpawm da ai hpe mung ga hpan amyu amyu hte lawu na hkridun hta download galaw la mai ai. The Asia Foundation a website kaw na mai la ai: [www.asiafoundation.org/where-we-work/myanmar/](http://www.asiafoundation.org/where-we-work/myanmar/)

Lawu na matsun laika ni gaw sharin laika malawm ting hta lawm ai lawnglam ni yawng hpe gaw nhproi lu ai. Grau nna gaw ahkyak ai lami laman ni hte grau sang lang na matu ra ai lawnglam ni hpe sha shalawm da ai. Hpung hku bawngban ai lam hpe n gun jaw na lam matsun ni mung lawm ai.

Lama na ga san san na ni nga jang the Asia Foundation hpe mai matut mahkai ai.  
**Nicola Williams, Peace Team Manager**, [nicola.williams@asiafoundation.org](mailto:nicola.williams@asiafoundation.org)  
**Kyaw Myo Oo, Senior Program Officer**, [kyaw.oo@asiafoundation.org](mailto:kyaw.oo@asiafoundation.org)

#### NDAI SHARIN LAIKA MALAWM HPE:

### The Asia Foundation

hku nna Professor Paul A. R. Hobson hte arau

Matthew Arnold  
Nicola Williams  
Lea Lybecker  
Kyaw Myo Oo

Ni hku nna gyin shalat mat ai re.

Ndai sharin laika malawm gin shalat ai lam hpe American mungchying shawa a shawang myit hpe hte United States Agency for International Development (USAID) hku nna len ya ai madi shadaw lam hte galaw ngut kre la lu ai re. Ndai kaw lawm ai ginlam ni gaw The Asia Foundation a ningmu sha rai nna USAID hte US Asuya a ningmu nre ai ngu ai hpe ndau dat ga ai.



#### NDAI SHARIN LAIKA MALAWM HPE GARA HKU JAI LANG NA NGU AI LAM MATSUN:

Ndai laika ni gaw Myen Mung a simsa lam gawgap sa wa ai lam hpe madi shadaw lu na matu shawa dawtsa yawng hti lu na matu yaw shada ai re. Ndai sharin laika malawm gaw Ingalik hku, Myen hku mai lu sai rai nna, Karen ga hku, Jinghpaw ga hku hte Sam ga hku gaw 2018 September shata hta yawng mai lu wa na re.

Ga san san hpa lama ma nga ai rai jang The Asia Foundation de matut mahkai mai ai:  
Nicola Williams, Peace Team Manager,  
Nicola.williams@asiafoundation.org

Kyaw Myo Oo, Senior Program Officer,  
Kyaw.oo@asiafoundation.org

## SHARIN LAIKA MALAWM NI

- Mawju 1** Ahkun Hkanse hte seng ai federal masa (fiscal federalism) shachyen
- Mawju 2** Daru magam ahkang aya hpe munghpawm kaw na mungdaw ni de lata galai ya ai masa (decentralisation), ahkun hkanse len ya ai masa (revenue transfers) hte mungchying wuhpawng bawngring masa (social development)
- Mawju 3** Ahkun Hkanse hte seng ai federal masa (fiscal federalism) hte sharap shara masa (equalization)
- Mawju 4** Ahkun Hkanse hte seng ai federal masa (fiscal federalism) hte nhprang sutrai
- Mawju 5** Ahkun Hkanse hte seng ai federal masa (fiscal federalism): shawa hte seng ai wut wahpang ni (public infrastructure), shawa akyu hte seng nna galaw lajang ya ai lam ni (public services) hte shinggyim arang (human capital)
- Mawju 6** Ahkun Hkanse hte seng ai federal masa (fiscal federalism) hte Myen Mung a simsa lam bawngban hpawng

#### SHARIN LAIKA MALAWM LAWNGLAM NI HPE TSUN NA:

- ➔ Ndai mawju hta mungchying ahkun shang gumhpraw hpe gara hku hparan hpareng na ngu ai daw hpe madung tawn ai. Federal masa hta ja gumhpraw gaw grai ahkyak ai lam hpe madung tsun dara na. Dai re ai majaw federal uphkanng gawng kri lu na matu 'ahkun hkanse hte seng ai federal masa' hpe chye da na matu ahkyak ai lam hpe madi madun na.
- ➔ Ndai mawju ni hta Myan Mung a Munghpawm Mungdaw Asuya ni lapran na ahkun hkanse hte seng ai hparan hpareng lam ni hte ahkun hkanse hte seng ai federal masa a ningpawt ninghpang ginlam ni rai nga ai, shang gumhpraw garan jai lang ai lam, ahkun hkanse len ya ai lam, garum ningtum jaw ai lam hte sharap shara ai lam shing re ai lam ni lawm ai.

## Mawiu 1

# AHKUN HKANSE HTE SENG AI FEDERAL MASA (FISCAL FEDERALISM) SHACHYEN

Mawiu 1

AHKUN HKANSE HTE SENG AI FEDERAL  
MASA (FISCAL FEDERALISM) SHACHYEN



SHANGLAWM AI NI A DU NA RA AI ATEN NA MAYAK NI HPE MADI MADUN NA:

- Ndai shawng npawt daw na mawju ni hta gasi gangau ningnan ni hpe shachyen ya ra na re. Ndai lam gaw yak hkak ai amu langai rai na re.
- Gasi gangau ni hpe kahkyin da ai daw hpe ra yang ra ai hku bai hti yu ra na re. Gasi gangau ni hpe mawju ningnan hpang ai daw hte sharin laika malawm a hpungdim daw ni hta mai mu lu ai.
- Mawju ni hpe lai di mat wa magang grau loi wa na re.
- Ndai gasi gangau ni hpe Myen Mung a masa hte htuk hkra bawngban sharin achyin mat wa ra na re.

**NDAI MAWJU HTA LAWM AI GASI GANGAU LACHYUM NI**

**DECENTRALIZATION**  
Ginjaw magam dap ni a lit ni hpe mungdaw tsang de na rung ni hpe ta tut hparan hparang sa wa ai lam hta dawdan lu na ahkang aya hpe lahpa galai ya ai masa rai nga ai. Raitim ja gumhpraw prui/shang lam hta seng nna stop kawng wung lu wung lang hparan hparang sa wa mai na ahkang aya hpe tsun mayu ai nre.

**DEVIATION BASIS**  
Tatut hta ahkun hkanse shingyin la ai mungdaw/ginra hta hkan nna ahkun hkanse shang gumhpraw hpe garan ya ai masa hpe tsun mayu ai.

**ECONOMIC UNION**  
Mungdaw ni sut masa wuhpawng langai hku hrang amyu myu hte shurap shara let sut masa hku pawng hparaw ai masa langai re.

**EQUAL WEIGHTING**  
Shang lawm ai makawm mungdaw ni yawng hpe maren mara sawn shabawm ai masa.

**FEDERALISM**  
Unitary masa nre ai sha federal hkrang hku uphkang ai masa rai nna ndai hta mungdaw ni gaw lawm ai hkrang rai nna. Asuya a daru magam jal lang ai lam hta mungdaw ni wangu wanglang dawdan galaw sa wa mai na masa nga ai zawn mungdaw hte mungpawm hku nna jawm dawdan sa wa ra ai masa mung lawm ai uphkang masa re.

FISCAL FEDERALISM INTRODUCTION | PAGE 3

**PAGE 03**

- Shang lawm ai ni hpe gasi gangau jai lang da ai daw hpe hti na matu tsun na. Shanhte hku nna lawu na gasi gangau ni hpe bai sanglang dan na matu ra na re.
- Nдай hta **deviation basis** ngu ai ga si mung lawm ai. Nдай jaw da ai lachyum hpe hti ngut ai hpang, ahkun hkanse hta la ai ginra ni de shang gumhpraw bai garan ya ai masa re ngu na grau chye na hkra sang lang dan na.
- Economic union ngu ai gasi gangau a matu nga jang tsang hte tsang nna asuya ni sut masa hku langai sha rai wa lu hkra shakut galaw sa wa ai masa re ai ngu nna sang lang na.

**NDAI MAWJU HTA LAWM AI GASI GANGAU LACHYUM NI**

**FISCAL FEDERALISM**  
Mungdaw ni a jal gumhpraw, ahkun hkanse hta shingyin la lu na ahkang aya ni hpe dawdan ai lam. Mungpawm hte mungdaw ni lapran shang gumhpraw garan gashyan ai lam, garum ningtum hpe len ya ai masa hpe ngu mayu ai.

**GRANTS**  
Grant ngu ai gaw shawang myit hte jaw ya ai garum ningtum (sh) Asuya magam dap langai hte langai lapran arang len ya ai lam, (sh) mungshang wuhpawng hte mungdaw Asuya lapran len ya ai garum ningtum ni hpe ngu mayu ai. Dai hta n ga dinghrak gaw de da ai wuhpawng wuhpawng (sh) makha langai ngai hpe shawang myit hte jaw ya ai garum ningtum hpe mung grant ngu sawn la mai nga ai. Grant jaw ya ai wuhpawng wuhpawng hku nna gaw grant hpe jal gumhpraw hku nna sawn la na rai tim. Hkang la na wuhpawng wuhpawng a matu gaw shang gumhpraw rai nga ai.

**SOCIAL UNION**  
Mungchying shawa yawng hkan sha mai ai Wuhpawng wuhpawng hte seng ai lamang ni rai nga ai hkanja lam, hpaji lam, wuhpawng wuhpawng hte seng ai garum ningtum lam, wuhpawng wuhpawng nga nu nga mai lam ni hte seng ai insurance (pahkam) ni hpe gumhpraw da ai hkrang hpe tsun mayu ai.

FISCAL FEDERALISM INTRODUCTION | PAGE 4

**PAGE 04**

- **Social Union** a lam hpe tsun ai shaloi mungchying akyu ara ni hpe dam dam da da hkam la lu na matu mungchying magam bungli ni hpe Munghpawm tsang, mungdaw hte mare buga tsang ni hta rap ra ai hku galaw na lam hpe grau madi madun na.
- Nдай hta asan chye na da ra na daw gaw grant ngu jang Asuya kaw nna Asuya de len ya ai garum ningtum mung mai byin nga ai. Ga shadawn Munghpawm Asuya kawm Mungdaw (sh) Ginra Asuya ni hpang de len ya ai garum ningtum. Grant (sh) transfer ngu ai gaw alu jaw jaw ai ni (sh) maigan wuhpawng ni jaw ai garum ningtum kaw na shang gumhpraw hpe sha ngu mayu ai re. Nдай garum ningtum ni mung grant ni sha gaw raitim, hpan nbung nga ai. Nдай mawju hta gaw Asuya kawm Asuya hpe jaw ai grant hpe mahtang madung tawn na.

**NDAI MAWJU HTA LAWM AI GASI GANGAU LACHYUM NI**

**SPENDING POWER**  
Mungdaw tsang hta mungdaw ting hte seng ai pangdang de du lu na matu Mungpawm Asuya hku nna shi a shang gumhpraw grau hta shingyin lu ai atsam hpe jal lang ai masa hpe ngu mayu ai.

**SHARED TAX BASES**  
Mungpawm Asuya, Mungdaw Asuya hte buga tsang na Asuya ni hku nna ga shadawn, mungchying sha langai hkra a shang gumhpraw, gunrai dut ai lam, shing re ai lawnglam ni kaw na ahkun hkanse hta shingyin la mai ai ahkang aya hpe tsun mayu ai.

**TAX HARMONIZATION**  
Mungdaw ting hta ganing zawn re ai lawnglam ni hta ahkun hkanse hta shingyin mai na, gade daraw hta shingyin mai na ngu ai hte seng nna yawng kaw maren mara jal lang ai masa.

**REVENUE SHARING**  
Ahkun hkanse kaw na rai rai ahkun hkanse nre ai kaw na rai rai lu wa ai shang gumhpraw na daw chyen ni hpe Mungpawm, Mungdaw hte buga Asuya ni lapran garan jal lang ai masa.

**REVENUE TRANSFERS**  
Mungdaw kata na Asuya ni lapran (ahkun kawm lu ai rai rai, ahkun nre ai kawm lu ai rai rai) shang gumhpraw hpe len ya ai masa.

FISCAL FEDERALISM INTRODUCTION | PAGE 5

**PAGE 05**

- **Tax harmonization** hte spending power hpe grau dam lada ai hku sanglang na
- **Tax harmonization** ingu ai gaw Asuya tsang hte tsang a ahkun hkanse ni hpe yawng hkap la hkan sa mai ai polisi tsang du hkra jahkaw la ai masa re.
- **Spending power** ngu ai gaw rap daw hku nna Asuya hpe masat da ai bajet hpe jai na matu jaw da ai ahkang aya hpe tsun mayu ai
- Nдай mawju hpe matut nsa shi jang san na ga san ni nga nnga san na

### FEDERAL MASA (FEDERALISM) NGU AI HPA RAI TA?

Unitary masa nre ai sha federal hkrang hku uphkan ai masa rai nna ndai hta mungdaw ni gaw lawm ai hkrang rai nna. Asuya a daru magam jai lang ai lam hta mungdaw ni wanglu wanglang dawdan galaw sa wa mai na masa nga ai zawm mungdaw hte munghpawm hku nna jawm dawdan sa wa ra ai masa mung lawm ai uphkan masa re.

FISCAL FEDERALISM INTRODUCTION PAGE 6

→ Munghpawm hte Mungdaw ni jumtek da ai daru magam ni hpe ga shdawn hku jaw na:

- Munghpawm Asuya ni hpe ap ya ai daru magam ni hta:
  - Mungdam makawp maga lam
  - Ga jarit shimlam
  - Maigan kytit hkai lam
- Mungdaw/Ginra ni jumtek da ai daru magam ni hta:
  - Hkamja lam
  - Hpaji lam
  - Buga tsang na lam gawgap ai lam
- Munghpawm/Mungdaw lapran jawm dawdan ai daru magam ni
  - Mungdaw langai hte langai lapran na lam
  - Shingra hpyen a majaw hten za mat wa ai lam hpe bai gaw sharawt ai lam

### FEDERAL MASA A KUMLA NI

- Nlaw htum munghpawm tsang kaw Asuya langai hte mungdaw tsang hta Asuya langai nga ra ai
- Ka da ai gawda upade
- Munghpawm-mungdaw ni lapran na tara upade gyin shalat lu na ahkang aya ni hpe tara shang garan gachyan da ra ai
- Rapdaw lahkawng masa (bicameral legislatures); munghpawm a polisi gran sa ai lam hta mungdaw ni a noen lawm lu na matu mungdaw ni hte seng ai rapdaw san san nga ra na
- Munghpawm/Mungdaw Asuya ni lapran hta byin wa mai ai manghkang ni hpe hparan hpareng na hkrang nga ra ai

**ASUYA TSANG NI-**

- Federal mungdan nga jang nlaw htum ginjaw Asuya (sh) munghpawm asuya hte mungdaw asuya nga nna nga ra ai
- Nikau federal masa ni hta ningam tsang masum hku masat da ai buga asuya ni hpe ma shalawm chye ma ai. Gnd, Nerdal mungdan kaw nga jang gawda upade kaw nan ka shalawm da ai hpe mu lu ai

FISCAL FEDERALISM INTRODUCTION PAGE 7

→ Nda slide hta lawm ai lawnglam ni hta jang nna daini Myen Mung a masa hpe yu yu jang federal hkrang gaw nga ai zawm zawm rai tim daru magam garan gachyan hkat na hte seng ai gabaw gaw simsa lam bawngban nga ai ni lapran hta hpai shai hkat nga ai lam madung re ai lam hpe madi madun na.

- Federal hkrang hte nbung ai sha unitary asuya masa hta gaw ginjaw asuya hku nna tsaw dik ai daru magam jumtek da ai.
- Mungdan malawng hta ndai zawm re ai asuya hkrang nga ma ai. Nda hta mungdaw tsang na asuya ni hpe mungdan polisi hpe hkrang shapraw na lakung lakap ni hku nna sha mu chye ma ai.
- UN a malawm mungdan 193 nga ai hta na 29 daram gaw federal asuya hkrang hte hpaw shabawn da ai Asuya ni rai ma ai. Mungkan masha jahpan a tsahtam shadang 45 daram gaw federal uphkan hkrang npu na mungchying shawa ni rai ma ai.

### AHKUN HKANSE HTE SENG AI FEDERAL MASA NGU AI HPA RAI TA?

**AHKUN HKANSE HTE SENG AI FEDERAL MASA (FISCAL FEDERALISM)**  
ngu ai gaw daru magam ahkang aya hte magam lit ni hpe munghpawm kaw na mungdaw ni de lata galai ya ai masa hta grau nga ai. Asuya ningam shagu na ahkun hkanse hte seng ai garan gachyan hparan hpareng sa wa ai lam (fiscal arrangements) gaw madung rai nga ai.

FISCAL FEDERALISM INTRODUCTION PAGE 8

→ Sumla hpe hti dan na, ahkun hkanse hte seng ai hparan hpareng lam gaw mungchying wuhpanwg hte sut masa wuhpawng lapran na jarit rai nga ai. Ahkun hkanse hte seng ai federal masa gaw ndai yan hpe magyep kap hkra shakap ya ai gumnen rai nga ai.



**PROFESSOR RONALD WATTS A LACHYUM**

... federal mungdan malawng hta Asuya tsang ningam shagu gaw gawda upade hta lawm ai tara upade ka lajang lu na hte uphkang lu na lawnglam jahpan hto jan nna nmai galaw ai ngu ai hku mung gaw nre. Dai Asuya ni hta bumba batba ja gumpraw jai lang lu na ahkang aya lu ma ai. Dai re ai majaw Munghpawm Asuya malawng gaw ndai bumba batba ja gumpraw jai lang lu na ahkang aya hpe jai lang nna mungdan ting hta town da ai pandung shadow de du lu na matu Mungdaw Asuya ni shanhte hkrail rai jang ndong ai ai lam ni hpe garum ningtum (grant) hku nna len ya let jai lang ai lam hpe mu lu ai.

Watts, R. 2008. *Comparing Federal Systems* (third edition). Institute of Intergovernmental Relations, School of Policy Studies, Queen's University, McGill-Queen's University Press, P.100.

FISCAL FEDERALISM INTRODUCTION PAGE 9

- Federal Mungdan malawng hta Asuya tsang ni a **spending power** hpe upade hpajang lam hte uphkang lam a gaiwang kata sha tsep kawp masat da ai lam gaw nnga ai lam hpe madi madun na.
- **Spending power** ngu ai gaw rap daw hku nna Asuya hpe masat da ai bajet hpe jai na matu jaw da ai ahkang aya hpe tsun mayu ai

**AHKUN HKANSE HTE SENG AI FEDERAL MASA NGU AI HPA RAI TA?**

AHKUN HKANSE HTE SENG AI FEDERAL MASA A DAWHPUM DAWNU NI

|   |   |  |  |
|---|---|--|--|
| <p><b>AHKUN HKANSE HTE LA NA LAJANGLAM NI</b></p> <p>Laksan hta shinggyin la mai ai ahkun hkanse ni hte ganeng hpaawm hta shinggyin la mai ai ahkun hkanse ni</p> | <p><b>SHANG GUMHPRAW GARAN JAI LANG HEDANG</b></p> <p>Ahkun hkanse hte nhrang sutrai kaw na shang ai shang gumpraw ni</p> | <p><b>SHARAP SHARA AI LAM</b></p> <p>Ahkun hkanse hte jai gumpraw ni</p> | <p><b>SHANG GUMHPRAW HTE SHANG NINGTUM LEN TA AI LAM</b></p> <p>Sharap shara ai lam hte Munghpawm a jai gumpraw hte seng ai dara magam hpe jai lang ai lam</p> |
|---|---|--|--|

FISCAL FEDERALISM INTRODUCTION PAGE 10

- Ahkun hkanse hte seng ai federal masa hta dawhpum dawnu mali nga ai. Ndai concept hpe Sut Masa Hpaji a Professor langai rai nga ai Paul Hobson hku nna ahkun hkanse hte seng ai federal masa hkrang shapraw sanglang ai lam hta jai lang na matu gin shalat dat ai re.
  - Ahkun hkanse lawnglam ni:** San San rai ahkun hkanse hta mai ai lawnglam ni hte pawng hpawm hta mai ai ahkun hkanse lawng lam ni. Gara tsang na asuya gaw ganing re ai lawnglam ni hta ahkun hta shinggyin na ahkang nga ai? Nbung ai Asuya tsang ni hku nna lawnglam langai hta sha ahkun hkanse hta mai na kun? (i.e. pawng hpawm hta shinggyin ai ahkun hkanse lawnglam ni kun?)
  - Shang gumpraw garan gachyan ai hparan hpareng masa:** Ahkun hkanse kawm shang ai shang gumpraw hte nhrang sutrai kaw na shang ai shang gumpraw. Nbung ai asuya tsang ni lapran shang gumpraw garan gachyan ai lam ni hta ganing re ai hparan hpareng masa ni nga a ni?
  - Sharam shara ai lam:** Ahkun hkanse hte jai gumpraw ni. Mungdaw ni hta ahkun hkanse hte shang gumpraw shai hkat ai lam gade daram nga a ta? Dai ni gaw gade daram tsang shai mai a ta?
  - Ginlen gumpraw ni & Garum ningtum ni:** "Sharap shara ai lam hte federal spending power hpe jai lang ai lam." Asuya tsang langai hte langai lapran ja gumpraw hpe gara hku len hkat ai? Sharap shara masa hpe jai lang let mungdaw ni a shang gumpraw ni hpe munghpawm asuya gade daram sharap shara ya ai kun?

**MYEN MUNG A GINJAW JUMTEK AI LAM HPE SHAYAWM MAT WA AI MASA**

Myen Mung hta ginjaw jum tek masa hpe shayawm wa ai Asuya langai byin prtu wa nga sai kumla hpe mu lu nga ai

**GINJAW GUMTEK AI LAM HPE SHAYAWM MAT WA AI MASA A MAKA KUMLA KABA NE:**

**UPADE HPAJANG MASA**

- Mungdaw ni a tara upade hpajang ai raddaw ni
- 2015 ning hta gram da ai Jahpan II hta jaw da ai tara upade hpajang mai na magam lit lamang ni

**UPHKANG MASA**

- Mungdaw Hkringmung Dojo hte cabinet
- Jahpan nambai II hta jaw da ai uphkang lam hte seng ai magam lit lamang ni (gai gumpraw hte seng ai lit ni a ningpawt ningpawt ahkang aya dai kaw lawm ai)

**TARA JEYANG MASA**

- Mungdaw hte ginra (region) a tara rung ni gaw munghpawm a ngu e rai ra ai.
- Jahpan nambai V hta mungdaw ginra (region) ni a ahkun hkanse hta shinggyin la lu na ahkang aya ni hte ahkun hkanse hta shinggyin la mai na lawnglam ni lawm ai

Buga tsang na Asuya hte seng ai lam gaw hpa nlawm ai. Ya yang na Myen Mung a masa hpe yu yu jang buga tsang uphkang hkrang gaw nga tim, buga asuya menga shi ai.

FISCAL FEDERALISM INTRODUCTION PAGE 11

- UPADE HPAJANG LAM, UPHKANG LAM HTE TARA JE YANG LAM NI HTE SENG AI LAMI LAMAN NI HPE TSUN NA. LAWU NA LAWNGLAM NI HPE MADUNG DAT NA:**
- 2008 gawda upade hta Asuya tsang hte tsang hpaw shabawn hkrang nga ai re majaw ginjaw jumtek uphkang hkrang shayawm masa a matu ninggam langai tai nga ai.
  - Mungdaw/Ginra Asuya ni hta mung 2008 gawda upade hku nga jang uphkang lakung masum rai nga ai, upade hpajang lakung, uphkang lakung hte tara je yang lakung ni nga nga ai.
  - While Myanmar has provision for two levels of government, it has no provision for a third tier or local government in the 2008 Constitution. 2008 gawda upade hta tsang lahkang na Asuya hkrang sha nga nna tsang masum na Asuya hkrang nnga nga ai.
  - Myen mung hta buga uphkang hkrang gaw nga tim buga uphkang asuya nnga ai.
  - 2008 gawda upade hta buga uphkang hkrang hpe buga asuya ngu nna masat la na matu adan aleng tsun naw yak nga ai. Buga Asuya hte seng nna kaga numdaw langai hta azin ayang bai tsun mat wa na re.



**MUNGHPAWM MYANMAR MUNG DAN A 2008 NING NA GAWDA AI UPADE**  
2008

**JAH PAN**

- Munghpawm Asuya a daru magam hte magam lit ni hpe lawnglam hta hkan nna garan ginhka da ai:
  - Sut masa hte seng ai
  - Shinggyim wuhpawm hte seng ai (social sector)
  - Dat n gun (energy), myihprap wan hte nhrang htu shaw ai hte seng ai
  - Uphkang hparan hpareng ai hte seng ai (munghyinying uphkang daw)
- Lahta na lawnglam ni hte maren mungdaw hte ginra (region) ni a daru magam hte magam lit ni
- Mungdaw hte ginra ni hta shinggyin mai ai ahkun hkanse hte shabrai jahpan

FISCAL FEDERALISM INTRODUCTION | PAGE 12 Source: Intergovernmental Fiscal Relations In Myanmar, 2016, CESD & JICA.

**PAGE 12**

- Shang lawm ai ni hpe jahpan nambat II hte V lawm ai mai sau pa hpe hti na matu shadut na.
- Munghpawm asuya a daru magam jahpan lawm ai jahpan nambat I, Mungdaw/Ginra ni a daru magam jahpan lawm ai jahpan nambat II hte Mungdaw/Ginra ni hta shinggyin mai ai ahkun hkanse jahpan lawm ai jahpan nambat V a ahkyak ai lawnglam ni hpe madi madun na.
- Jahpan langai hte seng nna shalawm da ai daw mali hteng gaw ga shadawn hku nna sha jaw da ai re ai lam hpe madi madun na. Gawda upade hta kaga numdaw ni grai naw lawm ai.

**MUNGHPAWM MYANMAR MUNG DAN A 2008 NING NA GAWDA AI UPADE**  
2008

**2015 E GRAM DA AI JAH PAN NABAT II HTE V**

Lawnglam madung ni:

- Uphkang lit lamang nkau mi, ahkun hkanse hta shinggyin na lit mung lawm ai, hpe lahpa galai ya ai lam
- Ahkun hta shinggyin na ningpawt ninghpang lawnglam ni hpe garan gachyan hkat ai lam (shang gumhpraw ahkun, hpaga ahkun)
- Lama na Munghpawm Asuya hku na hpaji jaw wa ai lam nga jang shang gumhpraw hpe garan lang mai na ahkaw ahkang mai lu na
- Ndai kaw lawm ai gasi garngau ni lachyum asan nga nlawm ai ni mung nga ai; raitim nkau mi gaw du na ra ai aten na tara upade ni mai byin pru wa na matu ginjang ni mai byin wa ai

FISCAL FEDERALISM INTRODUCTION | PAGE 13

**PAGE 13**

- Shang lawm ai ni hpe 2008 gawda upade hpe gram da ai 2015 gawda upade gram sharai upade hpe hti na matu gam jaw na.
- Ndai slide hta lawm ai ahkyak lawnglam ni hpe woi hti mat na.
- Tinang n shadu da ai lawnglam ni hkan du hkra ahkun hkanse hta shinggyin mai wa ai lam ni mung byin chye ai. Gsd, nhrang htu shaw ai lam, nammyin hte nhrang dat nsa etc.
- Nau “nsan ai gasi” ngu na gaw “Munghpawm shagrin da ai tara upade hte maren” ngu ai gasi re. Magam lit ni hpe asan sha masat na matu Munghpawm upade nnga ai masa hta ndai gasi gaw tatut hta hpa lachyum le ai ngu ai hpe tsun na yak nga ai.

**CHYAM DINGLIK YU AI LAM**

- Step 1 Handout ni hpe yu nna 2015 shaloi gram da ai ni lawm ai gawda upade hta lawm ai jahpan numbat I, II hte V ni hpe maram dinglik yu u..
- Step 2 **HPUNG HKU BAWNGBAN AI LAM** – minit 10  
2015 ning hta gram da ai lam ni gaw tang du a ni? Du ai/ndu ai, hpa majaw?
- Step 3 **HPUNG HKU NNA TANG MADUN NA** – minit 10  
Tang madun na masha lata nna tang madun shangun na

FISCAL FEDERALISM INTRODUCTION | PAGE 14

**PAGE 14**

- Shanglawm ai ni hpe hpung hku garan nna shara kaga ga jahkrat na
- Bawngban na gasan ni hpe garan gachyan na. Gasan ni hpe rai n bawngban shi yang jaw da ai laika pa ni hpe shawng hti na matu tsun na.
- Bawngban nga ai aten hta woi awn na kaga gasan ni gaw:
- 2015 gawda upade gram sharai upade hpe chye ai i?
- 2015 gawda upade gram sharai upade hta lawm ai lawnglam ni a ntsa ntau nnau re ai lam ni nga ai kun? Nga jang hpa ni rai na?

### MYEN MUNG A UPHKANG HKRANG

2008 gawda upade hku nga jang mungdaw hte ginra ni hte seng ai paliman nga lu na ahkang nga nna mungdaw/ginra ni hpe tara upade hpajang na ahkang aya hte ahkun hkanse hta shingyin lu na ahkang aya ni hpe ap da ya ai.

FISCAL FEDERALISM INTRODUCTION PAGE 15

- 2008 gawda upade gaw mungdaw/ginra ni hpe hpaw shabawn da ya nna mungdaw rap daw ni hte hpawn rai nna upade hpajang na lit ni, ahkun hkanse hta shinggyin na hte jai lang na ahkang aya zawn re ai uphkang ahkang aya ni hpe mung jaw da nga ai.
- Nbung ai sumla ni hpe sang lang mat na, Asuya tsang hte tsang, mungdaw a hkrang ni hpe madi madun bawngban mat wa na.

### MYEN MUNG A UPHKANG HKRANG

FISCAL FEDERALISM INTRODUCTION PAGE 16

- Mu lu ai sumla hte maren Mungdaw/Ginra ni hta shanhte a bajet shanghte nga nna, dai bajet ni hpe daw chyen hku gaw shanhte hkrai tam mai ai shang gumhpraw kaw na rai nna daw chyen gaw Mungpawm Asuya kaw nna jaw ya ai rai nga ai. Mungdaw/Ginra ni a bajet hta Asuya magam dap ni a jai gumhpraw ni mung lawm nga ai.
- Mungdaw/Ginra tsang hta magam gun nga ai magam dap law law mung Mungchpawm Asuya kaw na ading tawk ja gumhpraw garum ai ni nga nga ai.
- Ntsa daw na ni hpe sang lang ai shaloi npu daw na lawnglam masum hpe mung sang lang dan na.

### YA YANG MYEN MUNG A AHKUN HKANSE HTE SENG NNA HPARAN HPARENG MASA

**Mungdaw/Ginra ni a shang gumhpraw madung ni**

- Malawng kaw shang gumhpraw nga ai hpe mu lu ai
- Jahpan nambit V hta lawm ai shang gumhpraw ni

**Ahkun hkanse kaw na lu ai shang gumhpraw hte garan lang ai lam**

- Mazing masa ningram hpe 2016-2017 ladaw shanng kaw na hpang wa sai hpe mu lu ai
- 2015 na gram da ai ai upade hku nga jang Mungdaw ni hte Ginra ni hku nna sut hpapa hte tinghkrai shang gumhpraw ahkun kaw na hta shinggyin lu na lam lawm ai

**General Grant (Yang hpe hpaw nna jaw ai garum ningtum)**

- 2016-2017 ladaw shanng kaw nna mungdaw ni hku kap ai hpe bai kapa ya ai garum ningtum (deficit grant) kaw na formula hku nna sa wa ai masa hpe hpang wa kai
- Hpa lam hta mahta nna tatut garan gachyan sa wa na nga ai lam gaw ya du hira anan ree thi ai hpe mu lu ai

FISCAL FEDERALISM INTRODUCTION PAGE 17

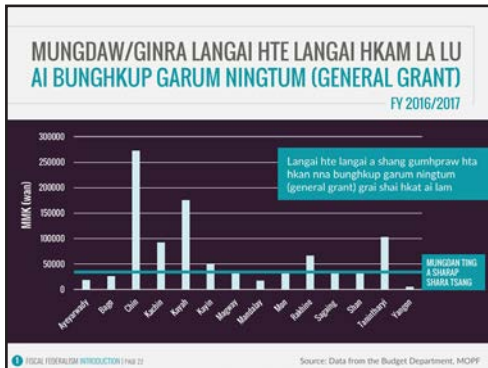
- ### MUNGDAW/GINRA NI A TINGHKRAI SHANG GUMHPRAW
- Malawng gaw Mungdaw/Ginra ni a 'tinghkrai shang gumhpraw' gaw nlaw nga ai. Ga shadawn Kayin Mungdaw a tinghkrai shang gumhpraw nga jang mungdaw ting a shang gumhpraw na tsa htam shadan 4%
  - 2015 gawda upade gram sharai upade hta tinghkrai shang gumhpraw jat na matu ahkaw ahkang ni hpe shalawm da ai. N dai ahkaw ahkang ni hpe Mungdaw/Ginra na hkum hkum tsup tsup njai lang shi ma ai.
- ### AHKUN HKANSE SHANG GUMHPRAW GARAN JAI LANG AI LAM
- 2015 gawda upade gram sharai upade hta Mungdaw/Ginra ni hpe dut mari ahku hte shang gumhpraw ahkun ni hpe jaw da ai hpe mu

- lu ai. N dai ahkun hkanse hta shinggyin lu na lawnglam ni gaw garan jai lang mai na ningpawt ni rai nga ai.
- ### BUNGHKUP GARUM NINGTUM
- Shawng e bai sang ya ra ai jahpan ngam hta la kap nna garum ningtum jaw ai masa kaw na formula hta mahta nna garum ningtum garan ya ai masa de 2015-2016 kaw na hpang sa wa ai lam gaw mai kaja ai ninggam langai re. N dai formula hpe chye jai lang na matu atsam ningja sharawt ya ai lam ni hpe mung galaw nga sai.
  - N dai bunghkup garum ningtum garan jaw ai formula hpe chye na ai lam gaw ahkun hkanse hte seng nna Myen Mung a mungdaw ni hte seng nna ahkun hkanse hparan hporeng masa hpe chye na lu na matu ahkyak nga ai.





- Lapai maga de nga ai Mungdaw/Ginra ni hte seng ai lawng lam ni hpe madung tawn na.
- Shang gumhpaw hpe masha hkum ding dek hku nna ga garan ai. Raitim masha hkum ding dek hku nna dai gam bum hpe la mai ai ngu ai lachyum nre, ginra ting hpe bunghkup nna garan ai lam she re.
- Bunghkup garum ningtum hpe madung tawn sang lang dan na.
- Green box hta lawm ai lawnglam ni hpe sang lang na



- MMK axis, Mungdaw/Ginra hte mungdan ting sharap shara tsang ni hpe madung dat sang lang na. Mungdan ting sharap shara tsang hta lai ai, de npu hta rai nga ai M/G ni hpe madi madun na
- Hkang hte Kayah Mungdaw ni gaw Yangon hte dingdaw jang langai hkra garum ningtum hkam la lu ai lam ram ram law ai hpe mu lu ai.
- The grant transfers are counted based on formula. Garum ningtum len ya ai lam hpe formula hta mahta masat ai. Ndai formula hpe “ra ai lam” hta hkan nna, ahkun hkanse hta shinggyim la lu na atsam shai ai lam ni hta hkan nna sharap shara ya ai.



- MMK axis, Mungdaw/Ginra hte mungdan ting sharap shara tsang ni hpe madung dat sang lang na. Yangon hte kaga M/G ni shai hkat ai lam hpe madi madun na. Mungdan ting sharap shara tsang ai lawu kaw rai nga ai M/G yawng hpe madi madun na.
- Shared tax bases ngu ai gaw Munghpawm hte Mungdaw (hte buga) tsang na Asuya ni ahkun rau jawm hta la mai ai lawnglam ni hpe tsun mayu ai. Gsd. Shang gumhpaw ahkun, dut mari ahkun.



→ M/G ni hta langai hkrai a shang gumhpraw shai hkat ai lam nga ai. Yawng chye ai hte maren Mandalay hte Yangon gaw hpaga chyai ai Ginra ni re ai majaw langai hkrai a shang gumhpraw gaw grau tsaw nna, ahkun hkanse hta la na lawnglam ni mung law law lu ma ai.

CHYAM DINGLIK YU AI LAM

Ninggam 1 Mungdaw/Ginra langai hte langai a shang gumhpraw hte seng ai slide ni hpe maram masam yu na

Ninggam 2 HPUNG HKU BAWGBAN AI LAM – minit 10  
2015 ning hta gram da ai lam ni gaw tang du a ni? Du ai/ndu ai, hpa majaw?

Ninggam 3 HPUNG HKU NNA TANG MADUN NA – minit 10  
Tang madun na masha lata nna tang madun shangun na

Source: Data from the Budget Department, MOFP

- Shang lawm ai ni hpe slide nambat 22 kaw nna 24 du hkrai hti na matu tsun na.
- Ndai ga san hpe jawm myit yu na: ahkun hkanse shang gumhpraw shai hkat ai lam gaw manghkang rai a ni? Hpa majaw?
- Ga shadawn jaw na matu: Myen Mung hta Yangon hte Mandalay ginra ni gaw ahkun hta lu na matu grau dam lada ai ningpawt lu da ma ai. Dai re ai majaw shanhte a shang gumhpraw hpe grau lu galaw la nna jawm hta ahkun gaiwang hpe mung grau dam lada hkrai galaw la lu ai.



## Mawiu 2

# DARU MAGAM AHKANG AYA HPE MUNGHPAWM KAW NA MUNGDRAW NI DE LATA GALAI YA AI MASA (DECENTRALISATION), AHKUN HKANSE LEN YA AI MASA (REVENUE TRANSFERS) HTE MUNGCHYING WUHPAWNG BAWNGRING MASA (SOCIAL DEVELOPMENT)

Mawiu 2

DARU MAGAM AHKANG AYA HPE MUNGHPAWM KAW NA MUNGDRAW NI DE LATA GALAI YA AI MASA (DECENTRALISATION), AHKUN HKANSE LEN YA AI MASA (REVENUE TRANSFERS) HTE MUNGCHYING WUHPAWNG BAWNGRING MASA (SOCIAL DEVELOPMENT)

- Ndai mawju hta dai ni na Myen Mung masa hta hkrang pru htaw sai ahkun hkanse hte seng ai federal masa nsam kumla ni hpe tsun jahpra dan mat na re.
- Ndai hta ahkun hkanse hte seng nna ginjaw jumtek uphkrang hkrang shayawm masa hte shang gumhpraw len ya ai masa ni hpe myit yu mat na. Ndai hta mungchying bawngring lam hpe myit yu mat na, garum ningtum len ya ai tsang hte bawngring wa ai tsang gara hku ningnoi nga ai lam ni hpe myit yu mat na.

**NDAI MAWJU HTA LAWM AI GASIGANGAU LACHYUM NI**

**CAPITAL EXPENDITURE**  
Laning ni hta na hkam na arang arai ni hta arang bang ai lam (psd, mawdaw, Hpyen arai ni a jal gumhpraw hta lai nna Asuya hingnu nta ni hpe gram ai, mazing ai jal gumhpraw ni.

**CAPITAL REVENUE**  
Jak nung jak rai dut ai kaw na shang ai gumhpraw. Asuya nre ai mung shawa kaw na shang ai gumhpraw, maigan na garun ningtum hkan na shang ai shang gumhpraw.

**DECENTRALIZATION**  
Ginjaw magam dap ni a lit ni hpe mungdaw tsang de na rung ni hpe ta tut hparan hpareng sa wa ai lam hta dawdan lu na ahkang aya hpe lahpa galai ya ai masa rai nga ai. Raitim ja gumhpraw gnu/shang lam hte seng ma tsep kawp wang lu wang seng hparan hpareng sa wa mai na ahkang aya hpe tsun mayu ai nre.

**DECONCENTRATION**  
Ginjaw magam dap ni a lit ni hpe mungdaw tsang de na rung ni hpe ta tut hparan hpareng sa wa ai lam hta dawdan lu na ahkang aya hpe lahpa galai ya ai masa rai nga ai. Madung yaw shada lam gaw Munghpawm a dawchyan hku nna nga nga let Mungdaw/Ginra na mungchying shawa ni hte grau ni htep wa lu na matu rai nga ai.

DECENTRALIZATION, REVENUE TRANSFERS, 1748 28

**SHANG LAWM AI MASHA NI HPE SHAWNG HTI SHANGUN NA. LAWU NA GASIGANGAU NI HPE MADI MADUN NA:**

- **CAPITAL EXPENDITURE**  
Kadun ai hku tsun ga nga jang mungchying wut wa hpang-lam, mahkrai, nmaw lam, bus shing re ai-gawgap lam hte hkang zing lam ni hta jai lang arang gumhpraw re.
- **CAPITAL REVENUE**  
Ga shadawn capital revenue hpe duty hta ai ( maigan bu hkawm masha ni hpe nbungli pa hta du wa ai shaloi hta la ai duty (sh) hpai shang wa ai gunrai ni a ntsa hta la ai duty) hku mung mai sang la ai; hpaga hpung hte lahka ahkun hku nna mung hta la mai ai (nkau mungdan ni hta masat da ai masha jahpan hta jan ai bungli galaw masha nga ai hpaga hpung ni gaw lahka ahkun ngu ai “payroll tax” hpe hta la ai ga shadawn ma nga ai.)
- **DECONCENTRATION**  
Ginjaw magam dap ni a lit ni hpe mungdaw tsang de na rung ni hpe ta tut hparan hpareng sa wa ai lam hta dawdan lu na ahkang aya hpe lahpa galai ya ai masa rai nga ai. Madung yaw shada lam gaw Munghpawm a dawchyan hku nna nga nga let Mungdaw/Ginra na mungchying shawa ni hte grau ni htep wa lu na matu rai nga ai.

**NDAI MAWJU HTA LAWM AI GASIGANGAU LACHYUM NI**

**EQUALIZATION PAYMENTS**  
Munghpawm Asuya hku nna Mungdaw/Ginra Asuya ni a shang gumhpraw hpe sharap shara ya na hte shawa mu gun ai lam hta hkrat ang ai ja gumhpraw ni hpe sharap sharap shara ya na matu hkam ya ai ja gumhpraw hpe tsun mayu ai.

**FISCAL DECENTRALIZATION**  
Fiscal Decentralization ngu ai gaw Mungdaw/Ginra Asuya ni hpe jal gumhpraw hte seng ai shang gumhpraw hte seng ai lit lamang ni hpe ap ya ai masa hpe ngu mayu ai. Nhpung sut rai ni hte seng ma Munghpawm Asuya ni hte nna Mungdaw/Ginra Asuya ni hpe grau mai hparan hpareng sa wa lu na matu ahkaw ahkang jaw ai masa (sh) shunhte hpe sut masa hkang lamyet ni rai nga ai sut masa masing gram ai lam, budge jakkrai ai lam, ginra shang gumhpraw. Munghpawm kaw na Mungdaw de ten ya ai lam hte hkoil shap ya ai masa ni hpe jal lang let tsep kawp hparan hpareng lu na matu ahkaw ahkang jaw ai masa re.

**PER CAPITA REVENUES**  
Masha hkam dingdek shapu garan hkam lu lu ai shang gumhpraw (revenue).

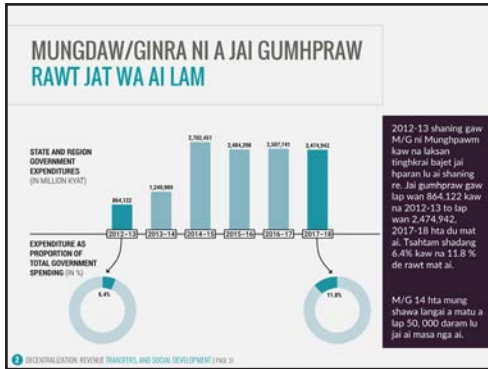
**REVENUE SHARING**  
Ahkun hkam kaw na rai rai ahkun hkam nre ai kaw na rai rai lu wa ai shang gumhpraw na daw chyen ni hpe Munghpawm, Mungdaw hte buga Asuya ni upran garan jal lang ai masa.

DECENTRALIZATION, REVENUE TRANSFERS, 1748 29

**FISCAL DECENTRALIZATION HPE MADUNG TAWN MADI MADUN NNA LAWU NA LAWNGLAM NI HPE HTAWNG MADUN NA:**

- **EQUALIZATION PAYMENTS**  
Munghpawm Asuya hku nna Mungdaw/Ginra Asuya ni a shang gumhpraw hpe sharap shara ya na hte shawa mu gun ai lam hta hkrat ang ai ja gumhpraw ni hpe sharap sharap shara ya na matu hkam ya ai ja gumhpraw hpe tsun mayu ai.
- **PER CAPITA REVENUES**  
Shang gumhpraw hpe masha hkum ding dek hku nna ga garan ai. Raitim masha hkum ding dek hku nna dai gam bum hpe la mai ai ngu ai lachyum nre, ginra ting hpe bunghkup nna garan ai lam she re.

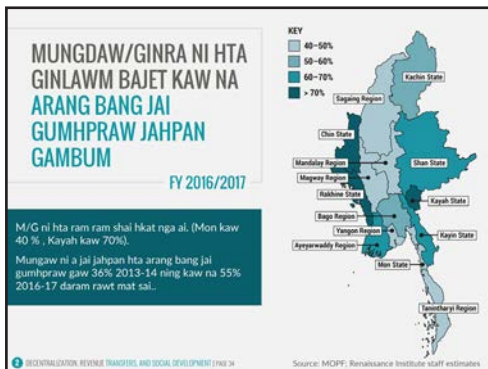




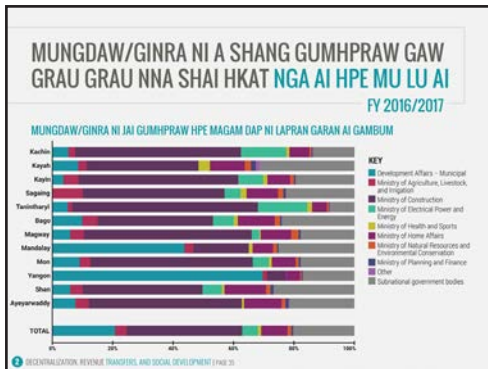
- 2012-2013 shaning gaw Mungdaw/Ginra ni hku nna Munghpawm bajet kaw na san san bajet tawn let hparan hpareng lu ai shawng ningnan na shaning re. Dai hku masat da ngu ai hparang kaw na jai gumhpraw gaw grau rawt jat wa sai hpe mu lu ai. 2012-2013 hta Kyat wan 864,122 kaw na 2017-2018 du ai shaloi Kyat wan 2,474,942 de du sai, 6.4 % kaw nna 12% daram du hkra rawt mat wa sai hpe mu lu ai.
- Mungdaw/Ginra 14 a sharap shara tsang hpe yu jang marai langai hta kyat 50, 000 daram gambum jahkrat da lu ai lam hpe mu lu ai.
- Ndai zawn jai gumhpraw ni law wa ai marang Mungdaw/Ginra ni hku nna shanhte a mungchying shawa ni a ra ai lam ni hpe grau tang du ai hku galaw ya lu wa ai.
- Ndai zawn re jai gumhpraw jat ai mi raitim Munghpawm Asuya a jai gumhpraw a adaw achan hku nna sawn yu jang grai naw yawm nga ai hpe mu lu ai.



- Shang lawm masha ni hku nna slide ni hpe shawn hti maram yu mu ga. Myen mung hpe kaga mungdan ni hte dingdaw dan na.
- Light green box hta madun da ai lawnglam ni hpe bawngban na.
- Kaga Asia Mungdan ni hte dingdaw dat jang Myen Mung na Mungdaw/Ginra ni a jai gumhpraw gaw grain aw yawm ai hpe mu lu ai. 'Federal' nre ai Vietnam Mungdan hta Ginra ni a jai gumhpraw grai law ai hpe mu lu ai. Miwa Mungdan nga jang 45% a lahta de grau law ai shadawn shadang rai na re.



- Mungdaw/Ginra jai gumhpraw gumhpawn hta arang jai gumhpraw gaw grai naw shau ai hpe mu lu ai ( Mon kaw 40%, Kayah kaw 70%)
- Mai lu ai data ni hku nga jang Ginra Asuya ni hte dingdaw jang Mungdaw Asuya ni gaw Mungchying wut wahpang gawgap ai lam hpe grau numshawn jaw ai hpe mu lu ai.
- Laiwa sai shiban ni hta arang bang ai lam nau n galaw da hkram ai majan nhpan byin nga ai ginra ni hta arang bang ai lam hpe law law galaw ya ra na re.



PAGE 35

- Gawgap magam dap hte M/G ni a jai gumhpraw hpe madung madi madun na. Yangon hte Mandalay a myunisipe jai gumhpraw ni hpe madi madun na.
- Ahkyak ai lawnglam ni hpe madi madun lu na matu matut manoi re ai slide na laika ni hpe maram yu na.
  - Gawgap Magam Dap a lam maw, mahkrai gawgap ai lam hta jai ai jai gumhpraw gaw FY 2013/14 hta 54% nga ai kaw na FY 2016/17 hta 38% daram hkrat mat sai.
  - Myihprap wan hta jai ai gumhpraw gaw Mungdaw/Ginra 12 hta 2013/14 hta 5% nga ai kaw na 2016/17 hta 38% daram rawt mat sai hpe mu lu ai.



PAGE 36

- Slide hta lawm ai kaga lawnglam ni hpe mung tsun na.
- Mungdaw/Ginra Asuya lami laman ni jai ai jai gumhpraw gaw Mungdaw/Ginra Asuya ting a jai gumhpraw a 9% kaw na 20% du hkra jat wa sai.
- Ndaai jai gumhpraw ni hpe Mungdaw/Ginra kabinet rung a bajet npu e shalawm da ai. Ndaai fund hpe jai lang nna Mungdaw/Ginra Asuya ni hku nna magam bungli law law hpe galaw gun hpai lu ma ai. Gsd, Bago Ginra hta nga jang kabinet bajet a 70%, Ginra ting a bajet a 17% hpe madim dim ai lam, hka hkawng htu ai lam hte hkai/rem magam bungli ni hta jai lang ai.



PAGE 38

- Sumla nambat 1 hte 2 a dingdung jan mahkret ni shai hkai ai lam hpe madi madun na. Yangon hte Mandalay gaw muklum kaba ni byin mat sai majaw shang gumhpraw tsaw ai majaw kaga san madun da ai.
- Jinghpaw Mungdaw mung kaga Mungdaw/Ginra ni hte dingdaw jang shang gumhpraw tsaw ai. Myitkyina hta gumhkawng ai astam rawng ai DAO rung nga ai.
- Ahkun hkanse tsaw dik lu ai hte nem dik lu ai Mungdaw/Ginra ni hpe dingdaw dan na.

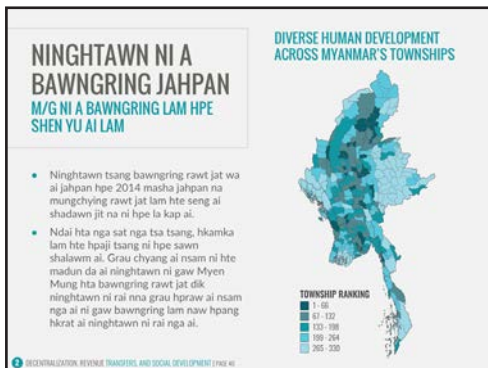


→ Ndaï slide hta lawm ai lawnglam ni hpe tsun na, langai hkrai a ahkun hkanse hta shinggyin la lu ai atsam shai hkat ai lam hpe madi madun na.

→ Lawnglam hta hkan nna tsaw dik hte nem dik ahkun hkanse hta la lu ai lam hpe dingdaw dan na. Lawu na gasi lachyum hpaw hpyan ai lam ni hpe tsun na:

- **Wheel tax** ngu ai gaw mawdaw gau ai masha, mawdaw laisin (sh) saike laisin galaw ai shaloi jaw ra ai ahkun.
- **Property tax** ngu ai gaw Asuya hku nna sut gan dut mari ai lam hta hta la ai ahkun re. Malawng gaw Asuya hku nna sutgan dut mari lam shagu a matu ahkun hta la na ahkang nga nga ai. Ndaï zawn re ai ahkun hpe Myen Mung hta gaw Myunisipe tsang kaw hta la ai. Sutgan a manu hta hkan nna hta la ai. Ndaï lawnglam hta grai naw gram sharai mai ai lam ni nga ai.
- **Exercise tax** ngu ai gaw nkau gunrai ni hta hta la ai ahkun. Gsd, tsa chyaruhkun.
- **Tax on Production of Forest** ngu ai gaw Mungdaw (sh) Ginra Asuya ni hku nna hpun jak rung hpaw da ai kompani ni kawn hta la ai ahkun hpe ngu mayu ai.
- **Tax on Fisheries** ngu ai gaw Mungdaw Ginra Asuya ni hku nna tara shang laisin lang nna hkwi lu hkwi sha magam bungli galaw shangun ai lam re.
- **Tax on Production of Materials** ngu ai gaw gunrai shale ai lam hta hta ai ahkun re.
- **Tax on Water and Embankment** mungchying shawa hte hpaga hpung ni hku nna hka jai lang ai lam a matu hta la ai ahkun.
- **Land Tax** lamuga madu ni hpe hta la ai ahkun re, grau nna hpaga chyai ai shara ni hkan na lamuga hpe re.

→ Ga shadawn Ayeyarwaddy kaw nga jang hkwi lu hkwi sha ahkun kaw na shang gumhpraw law dik lu nna, Mandalay kaw nga jang shaprai ahkun kaw na law dik shang ai.

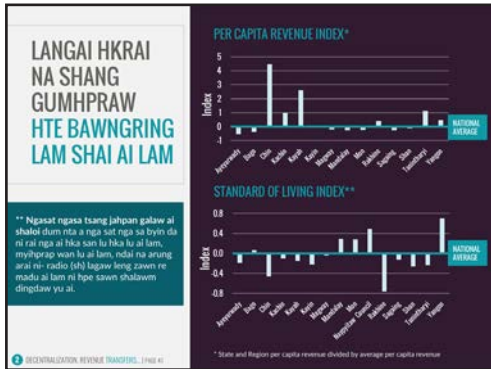


→ Ninghtawn bawngring jahapan hta 2014 yuptung jahapan kaw na la da ai nga sat nga sat sang (dum nta a sutgan, dum nta a nga pra tsang), hkamja lam, hpaji lam ni hpe gumhpawn shalawm da ai.

→ Ninghtawn bawngring jahapan hte ninghtawn a lawu tsang na bawngring jahapan gaw lawu na lawnglam masum hta la kap ai.

- Dum nta a sutgan, dum nta a nga pra tsang ni hta mahta ai nga sat nga sa tsang;
- Hkamja lam hte seng nna gaw ma chyangai si ai tsang hte sak kung si ai tsang ni hpe sawm shalawm da ai;
- Hpaji lam hta gaw lawnglam mali lawm ai- laika chye ai tsang, jawng mying jahapan bang ai, lawu tsang hte lahta tsang hpaji ngut ai tsang ni re.

→ Hkra maga madun da ai lamuga sumla gaw ninghtawn bawngring jahapan tsang ni hta mahta nna nambat jaw da ai ninghtawn jahpan re.



- ➔ Per capita revenue index gaw Mungdaw/Ginra ni a shang gumhpraw hpe shang hte yawng a shang gumhpraw sharap shara tsang hte sha kau dat ai mahtai re ai hpe madi madun na.
- ➔ Standard of living index hta dum nta, dum nta a nga pra tsang ni rai nga ai gsd, lu hka san lu ai lam, myihprap wan lu ai lam, dum nta sutgan hta nga jang radio lu ai lagaw leng madu ai lam shing re ai lam ni hpe gumhpawn da ai lam re ai hpe madi madun na.
- ➔ Shang lawm ai lam ni hpe ndai chart lahkawng hpe dingdaw yu na matu n gun jaw na.
- ➔ Ndai chart lahkawng hpe maram masam yu ai shaloi Mungdaw/Ginra ni a bawngring lam hta ra ai lam hte shang gumhpraw gaw hkaw nga ai kun, nhkaw nga ai kun?



- ➔ Slide hta lawm ai information ni hpe tang madun na.
- ➔ Lahta na gasan a mahtai gaw 'nre, tup hkarak nre' ngu ai hpe madi madun na: Langai hkrai a shang gumhpraw gaw bawngring lam hta ra ai lam hte nhkaw lu nga ai.
- ➔ Mungdaw/Ginra langai hkrai a shang gumhpraw hpe maram yu jang Mungdaw ni hpe lachyen lahka galaw da ai lam nnga ai hpe mu lu na re.

**GINJAW JUMTEK MASA NLANG AI AHKUN HKANSE MASA (FISCAL DECENTRALISATION) HPE DINGLIK YU AI LAM**

- Myen mung a uphkang lam hpe bai gram sharai ai lam gaw ginjaw jumtek masa nlang ai masa (decentralisation) ngu na hta magum lit ni hpe ginjaw hta sha gumhpawm da ai masa nlang ai masa (deconcentration) masa maga grau shanang nga ai hpe mu lu ai.
- Deconcentration masa hpe shawng na ninggam langai hku nna sawn yu jang nshut na re.
- Raitim ndai ninggam hta ginjaw jumtek uphkang hkrang shayawm masa tsang hta mu lu mai ai lit la lit hkam ai lam hta raw gawng kya na re.

**DECENTRALIZATION:**  
Ginjaw magam dap ni a lit ni hpe mungdaw tsang de na rung ni hpe ta tut hparan hpareng sa wa ai lam hta dawdan lu na ahkang aya hpe lahpa galai ya ai masa rai nga ai. Raitim ja gumhpawm gnu/shang lam hte seng nna keep kawo wang lu wang lang hparan hpareng sa wa mai na ahkang aya hpe tsun mayu ai re.

**DECONCENTRATION:**  
Ginjaw magam dap ni a lit ni hpe mungdaw tsang de na rung ni hpe ta tut hparan hpareng sa wa ai lam hta dawdan lu na ahkang aya hpe lahpa galai ya ai masa rai nga ai. Madung yaw shada lam gaw Munghpawm a dawchyan hku nna nga nga let Mungdaw/Ginra na mungchwing shawa ni hte grau ni htep wa lu na matu rai nga ai.

4 DECENTRALIZATION, REVENUE TRANSFERS, AND SOCIAL DEVELOPMENT (PAGE 43)

- Myen mung a lai wa sai shaning manga ning na uphkang lam hpe maram yu jang decocentration maga mahtang grau law nna devolution nbyin ai lam hpe mu lu nna Mungdaw ni hku nna Munghpawm a garum ningtum hta ram ram manoi ra ai masa hpe mu lu ai, mungdaw hte seng ai magam dap ni hte SOE ni mung Munghpawm magam dap ni a lakung lakap sha rai nga ai.
  - DAO (sh) myunisipe ni gaw ndai masa hpe ninghkap nga ai ai masa hpe mu lu ai, ginjaw jumtek uphkang hkrang shayawm masa maga de myi man yawng ai, raitim bajet nlaw ai.
  - Deconcentration maga grau sa nna decentralisation maga nsa nga shagu matut na galaw sa wa na lam ni hpe ninghkap ra ai ngu ai lachyum nre. Ndaai ninggam ni gaw hpang e ginjaw asuya hku nna lawu tsang na asuya ni hpang de daru magam garan ya wa ai shaloi atsam ningja ban ya lu ai masa mai pru nga ai.
  - Ndaai mahkrun masa hku sa jang Mungdaw/Ginra/Buga tsang na asuya ni hku nna jai gumhpraw grau maden jat wa mai na ginjang lu wa mai ai.
  - Raitim ndai mahkrun masa a jaw e lit la lit hkam ai lam hta gawraw wa mai nga ai.
- Dai re ai majaw deconcentration masa hpe gaw shatawng tawn da ai pandung a ninggam langai hku nna sha sawn la ging nga ai.

**CHYAM DINGLIK YU AI LAM**

Ninggam 1 Bawngring lam hte shang gumhpraw shai hkat ai lam hpe dinglik yu na

Ninggam 2 YAWNG SHANGLAWM LET BAWNGBAN NA - minit 10

4 DECENTRALIZATION, REVENUE TRANSFERS, AND SOCIAL DEVELOPMENT (PAGE 46)

- Yawng shang lawm nna bawngban ai numdaw hta laika man 41 na bawngring, shang gumhpraw hte seng ai daw hpe bai dinglik shangun na.
- Bawngban ai lam hpe ndai gasan hte hpaw na: decentralisation grau galaw wa ai marang bawngring lam hta ra nga ai lam ni hpe kapa lu na kun? Bawngring lam hta ra ai lam ni a matu ganing re ai lam ni hpe naw galaw main a kun?

## Mawiu 3

# AHKUN HKANSE HTE SENG AI FEDERAL MASA (FISCAL FEDERALISM) HTE SHARAP SHARA MASA (EQUALIZATION)

→ Ndai mawju hta gaw fiscal federalism a ahkyak lam langai rai nga ai sharap shara lam lawm ai.

Mawiu 3

AHKUN HKANSE HTE SENG AI FEDERAL  
MASA (FISCAL FEDERALISM) HTE  
SHARAP SHARA MASA (EQUALIZATION)





**NDAI MAWJU HTA LAWM AI GASI GANGAU LACHYUM NI**

**EQUALITY:** Maren mara byin ai lam, grau nna arawng sadang, ahkang aya hte ahkaw ahkang ni hta maren mare re ai.

**EQUITY:** Rap ra ai, lachyen lahka nre ai, shingra tara upade hku ng sjang tara rap ra ai lam hpe tsun mayu ai.

**EQUALIZATION PAYMENTS:** Munghpawm Asuya hku nna Mungdaw/Ginra Asuya ni a shang gumhpaw hpe sharap shara ya na hte shawa mu gun ai lam hta hkrat ang ai ja gumhpaw ni hpe sharap shara shara ya na matu hkam ya ai ja gumhpaw hpe tsun mayu ai.

**FISCAL INEQUITY:** Gintawm hkanse lu ai ahkun hkanse akyu amyat (net fiscal benefits) shai hkat ai hta hkan nna maren re ai Mungdaw/Ginra ni hpe maren mara nswah ai la ai masa.

**NET FISCAL BENEFITS:** Langai hkrai hkam la lu ai akyu amyat hte langai hkrai jaw bang ai ahkun hkanse lapran na shai hkat ai manu.

**REVENUE SHARING:** Ahkun hkanse kaw na rai rai ahkun hkanse nre ai kaw na rai rai lu wa ai shang gumhpaw na daw chyen mi hpe Munghpawm, Mungdaw hte buga Asuya ni lapran garan jai lang ai masa.

FISCAL FEDERALISM AND EQUALIZATION (Page 49)

→ Gasi ningnan ni hte shachyen ya na:

- **EQUALITY:** Maren mara masa ngu ai gaw masha atsang, ahkang aya hte ahkaw ahkang ni maren mara re nga ai masa hpe ngu mayu ai.
- **EQUITY:** Rap ra masa ngu ai gaw dingman ai, lachyen lahka nnga ai lam hpe tsun mayu ai; shingra tara upade hku nga jang tara rap ra lam hpe tsun mayu ai
- **EQUALIZATION PAYMENTS:** Munghpawm Asuya hku nna Mungdaw/Ginra Asuya ni a shang gumhpaw hpe sharap shara ya na hte shawa mu gun ai lam hta hkrat ang ai ja gumhpaw ni hpe sharap shara shara ya na matu hkam ya ai ja gumhpaw hpe tsun mayu ai.
- **NET FISCAL BENEFITS:** Langai hkrai hkam la lu ai akyu amyat hte langai hkrai jaw bang ai ahkun hkanse lapran na shai hkat ai manu.
- **REVENUE SHARING:** Ahkun hkanse kaw na rai rai ahkun hkanse nre ai kaw na rai rai lu wa ai shang gumhpaw na daw chyen mi hpe Munghpawm, Mungdaw hte buga Asuya ni lapran garan jai lang ai masa.

**RAP RA MASA (EQUITY) HTE MAREN MARA MASA (EQUALITY)**

**EQUALITY**

Maren mara masa ngu ai gaw masha atsang, ahkang aya hte ahkaw ahkang ni maren mara re nga ai masa hpe ngu mayu ai.

**EQUITY**

Rap ra masa ngu ai gaw dingman ai, lachyen lahka nnga ai lam hpe tsun mayu ai; shingra tara upade hku nga jang tara rap ra lam hpe tsun mayu ai.

FISCAL FEDERALISM AND EQUALIZATION (Page 50)

MADI MADUN NA LAM NI:

- Maren mara masa ngu ai gaw masha atsang, ahkang aya hte ahkaw ahkang ni maren mara re nga ai masa hpe ngu mayu ai.
- Rap ra masa ngu ai gaw dingman ai, lachyen lahka nnga ai lam hpe tsun mayu ai; shingra tara upade hku nga jang tara rap ra lam hpe tsun mayu ai
- Sumla hpe madi madun na

**AHKUN HKANSE KAW NA LU LA AI JAHPAN NGAM AKYU AMYAT (NET FISCAL BENEFITS (NFB))**

**NFB- HKAM LA LU AI AKYU AMYET (BENEFIT RECEIVED) - JAW BANG AI AHKUN HKANSE (TAXES PAID)**  
NFB ngu ai gaw langai hkrai hkam la lu ai akyu amyat hte langai hkrai jaw bang ra ai ahkun hkanse lapran ngam ai jahpan amyat re.

**MUNGCHYING MASHA**

Jaw bang ai ahkun

← Hkam la lu ai akyu amyat

**ASUYA GUNHPAI YA AI MAGAM BUNGLI NI**

FISCAL FEDERALISM AND EQUALIZATION (Page 51)

NFB = HKAP LA LU AI AKYU AMYET- JAW BANG AI AHKUN HKANSE

- 'Net' ngu ai lachyum gaw gumhpawn ngu ai re. Dai majaw 'Net Fiscal Benefits' ngu jang gumhpawn nna hkam la lu ai akyu amyat hpe tsun mayu ai. Langai hkra hkam la lu ai akyu amyat (masha langai hkrai) hte jaw bang ai ahkun hkanse (masha langai hkrai) lapran sang hkat ngut nna ngam ai akyu amyat re.
- Highlight in the slide picture that taxes are paid by the 'citizen' and the delivery of services is provided by the government.



## SHARAP SHARA LAM

- Ahkun hkanse shang gumhpraw grai shai hkat ai lam hpe Mungchying Asuya hku nna Mungdaw/Ginra ni hpang de maran mara garum ningtum len ya ai ladat hte tsi la mai nga ai. Madung gaw NFB hpe sharap shara lu na matu re.
- NFB shai hkat ai lam gaw lawu na lawnglam ni a majaw mai byin nga ai:
  - Mungdaw/Ginra ni a ahkun hkanse hta lu ai atsam
  - Shawa magun ai lam hta ra ai jai gumhpraw
  - Mungdaw/Ginra hta hkan nna alak ni ra gadawn ai mungchying magam bungli
- Mungdaw/Ginra hta hkan nna garum ningtum len ya ai lam hpe sharap shara ai masa hku nna NFB gade shai hkat wa na ngu ai lam hpe mai maram masam nga ai.
  - Mungdaw a ahkun hkanse hta shinggyin lu ai atsam hte dai Mungdaw a mungchying magam amu ni a matu hkrat ang na ja gumhpraw ni hta la kap nna mai sawn ai.
- Madung yaw shada ai lam gaw Mungdaw ni hta mungchying mung shawa hkam sha mai na akyu ara ni nau nshai hkat ai hku lu jaw na hte dai akyu ara ni a matu ahkun hkanse hpe ram daw daram hta la ai hte jaw lu na matu re.

FISCAL FEDERATION AND EDUCATION | PAGE 53

- ➔ NFB shai hkat ai lam gaw lawu na lawnglam ni hta shai hkat ai lam a majaw rai nga ai:
  - Mungdaw a ahkun hta shinggyin lu ai atsam ni
  - Mungdaw a mungchying htam magam bungli hta hkrat ang ai ja gumhpraw
  - Mungdaw kata hta ra ai lakan mungchying htam magam bungli ni
- ➔ NFB shai hkat ai lam hpe sharap shara garum ningtum hte shapri shanyem mai nga ai.

## SHARAP SHARA LAM

### "RA AI LAM" SHAI HKAT AI HPE SHARAP SHARA AI LAM

Ra ai lam ni hpe madi madung ai shadawn jit na ni hta mahta na

- Masha jahpan
- Hkum ding dek hiam lu lu ai GDP
- Matsan ai tsang
- Masha jahpan sat lawat (demographics)
- Masha jahpan htat ai tsang (population density)

#### AHKUN HKANSE HTA LA LU AI ATSANG SHAI HKAT AI HPE SHARAP SHARA AI LAM

Langai hkrai a shang gumhpraw hpe sharap shara ai masa:

- Ningsawt ninghpang gawda arang ni, ndai hta ningrang sut nai mung lawm ai

Jit na amyu myu nga ai:

- Mungdan ting sharap shara tsang (national average)
- Lahta tsang de na mungdaw ni
- Mungdaw ni hpe gawng malai tai ai wutpang.

Ahkun shaw ngut ai hpang na amyet vs Ahkun rai ni shaw shi a shaloi na amyet masing

FISCAL FEDERATION AND EDUCATION | PAGE 54

- ### 'RA AI LAM' SHAI HKAT AI HPE SHARAP SHARA AI
- ➔ Ra ai lam hta mahta nna galaw ai formula hpe lang chye ma ai. Ga shadawn jaw ai slide ni hpe yu
  - AHKUN HKANSE HTA SHINGGYIN LU AI ATSAM SHAI HKAT AI HPE SHARAP SHARA AI
  - ➔ Langai hkrai a ahkun shang gumhpraw hpe shara shara ya ai formula
    - Mungdan ting sharap shara tsang
    - Lahta tsang na mungdaw ni
    - Gawng malai tai ai mungdaw ni

## SHARAP SHARA AI LATAT HTE SENG AI GA SHADAWN MASUM

| AUSTRALIA   | CANADA  | GERMANY  |
|---|---|--|
| <p>Australia a sharap shara ai lam hpe gaw shanba a Mungchying garum ningtum jaw ai komishon hku nna Mungdaw ni ra ai hta hkan nna len ya ai masa hpe lang ai. Australia a masa hpe ya yu jang jai gumhpraw hte seng jang ginjaw jum masa hpe nna ndang ai hpe mu lu nna ahkun hkanse hta shinggyin lu ai lam hpe gaw ginjaw jum masa hte jum tek da ai hpe mu lu ai.</p> | <p>Canada hta gaw mungdan ting sharap shara tsang a lawu de re ai mungdaw ni hpe minga shanba ya lu na matu Representative Tax System   Ahkun hkanse hta shinggyin ai lenyet hirang hta dai kasa tai lu ai masa hpe jai lang ai. Ndai hpe ahkun hkanse rai ni shaw kuu oig ai shakoi na amyet (grind) masing ngu nna mai toon ai. Canada a masa hpe ni jang jai gumhpraw hta sha ni ga ahkun hkanse hta shinggyin ai lam hta mung ginjaw jum tek masa ntang ai masa hpe mu lu ai.</p> | <p>Germany a sharap shara masing hpe bai yu yu jang ahkun hkanse kaba ni hta madung lawm nna ahkun hkanse shaw lu nga ai hpang na amyet (net) masing hpe jai lang ma ai. Ahkun hkanse kaba ni hta shinggyin lu ai lam hpe ginjaw kuu nna jum ai masa hpe lang ma mungdaw ni a shang gumhpraw hta hkan nna len ya ai. Shang gumhpraw law ai Mungdaw ni hpe gaw mungdan ting sharap shara tsang de du lu na masa shanyem ya nna shang gumhpraw nba ai mungdaw ni hpe gaw mungdan sharap shara tsang de shaloi ya ai. Ndai hpe gawda upade kaw nan ka bang da ai.</p> |

FISCAL FEDERATION AND EDUCATION | PAGE 55

- ➔ Ga shadawn masum hpe yu na
- ➔ Gemany hte Canada yan a gawda upade hta sharap shara na masing ni ka bang da ai lam hpe madi madun na. Raitim ndai lam gaw taw nga ai. Shang gumhrpaw garan jai lang ai lam hpe gaw upade ni, polisi ni hta she shalawm bang ai hpe mu lu ai.

**CHYAM DINGLIK YU AI LAM**

Ninggam 1 Sharap shara masa, rap ra masa hte sharap shara ladat hte seng ai lawnglam ni hpe bai dinglik yu na.

Ninggam 2 **HPUNG HKU BAWNGBAN AI LAM** – minit 10 Myen Mung hta hpa majaw sharap shara galaw ai lam ra a ta? Sharap shara galaw ai lam a akyu hpa ni mai lu na?

Ninggam 3 **HPUNG HKU NNA TANG MADUN NA** – minit 10 Tang madun na masha lata nna tang madun shangun na

FISCAL FEDERALISM AND EQUALIZATION Page 56

- ➔ Shang lawm masha ni hpe equity, equality hte equalisation hte seng ai shawng na slide ni hpe bai ginhtang yu na matu tsun na.
- ➔ Hpung hku san na gasan ni hpe myit yu na: Myan Mung hta hpa majaw sharap shara lam ra a ta? Kaning re ai akyu ni hkam la main a?
- ➔ Hpung hku nna tang madun ngut ai hpang ndai shara shara masa hpe nhprang sutrai hte seng ai numdaw hta mung bai jai lang na re ai hpe shadum na.

**GARUM NINGTUM HTE AHKUN HKANSE LEN YA MAI AI LADAT HPAN AMYU MYU**

**JAWM HTA SHINGGYIN AI AHKUN HKANSE HPE LEN YA AI LADAT NI**

- Lamang lama nna a matu alak ni garum ningtum jaw ai
- Lump sum jaw ai (nawng di ra jaw ai)

**HKRAT ANG AI JA GUMHPRAW HTA HKAN NNA HIRAI LAIWA AI MASING MASAI NI**

- Hkanse lam, hpaji lam hte walpang walpawng hte seng ai garum ningtum ni hte seng nna jaw ai grant ni hpe sharap shara ai masa
- Ningpawng ningpawng wut walpang ni hpe shagng ai lam
- Tsit lali wa hira galaw zal ladat hpaji kung hpan wa na matu galaw ai lam

**LATA NNA GARUM NINGTUM JAW AI LAM**

- Ahkyak ai lawnglam ni hta jai lang na ja gumhpraw hte seng nna mungdaw ni hpang de garum ningtum ginlen ya ai
- Langal hkrat hkan la lu ai shang gumhpraw hpe sharap shara ai
- Langal hkrat ara ai hta hkan nna madi shadaw ya ai

FISCAL FEDERALISM AND EQUALIZATION Page 57

**SHANG GUMHPRAW GARAN JAI LANG AI, LEN YA AI**

- ➔ **Specific purpose grants** Lump sum hku jaw ai garum ningtum rai nna ra ai hta hkan nna jaw ai masa mung mai re ai. Ga shadawn du hkra ladaw hpyen hkrum hkra ai (sh) IDP ni a ra ai lam hta hkan nna garum ningtum jaw ai lam.
- ➔ **Cost-sharing arrangements** Grant hte sharap shara ya ai hku nna Munghpawm hte Mungdaw magam yi ngam galaw ai shaloi hkrat ang ai hpe jawm hkam ai masa.
- ➔ **Block grants** ngu ai gaw ahkyak ai ginra ni hta jai lang lu na matu mungdaw ni hpe ading tawk len ya ai fund re. Ga shadawn lawu tsang jawng hte seng nna jawng ma kade nga ai nga ai hta hkan nna block grant hpe jaw ya mai nga ai.

**AHKUN HKANSE KAWN LU AI SHANG GUMHPRAW NI HPE GARAN GACHYAN AI LAM & SHARAP SHARA AI LAM**

Ahkun hkanse hta shinggyin lu na ahkang aya nkau ni hpe mungdaw Asuya ni hpang de garan gachyan ya ai, gsd, tinghkrat shang gumhpraw kawm hta la ai ahkun, hpaga yumga company a shang gumhpraw kawm hta shinggyin la lu ai ahkun hkanse, gural dut mari ai kaw na hta shinggyin la lu ai ahkun hkanse ni

- Mungdaw ni hta hkanse hkanse hta shinggyin la mai na masing masa hte ahkun hkanse hta shinggyin la mai na lamang ni hpe jum tek da lu ai
- Mungdaw ni hta langal hte langal shang gumhpraw shai ai lam ni byin wa mai ai

Ahkun hkanse hta shinggyin ai lam hpe Munghpawm kaw nna jum tek da nna Mungdaw ni hpang de garan gachyan ya ai lam hpe mungdaw shagu a shang gumhpraw hta hkan nna galaw ya ai lam (Mungdaw kawm hta shinggyin la lu ai shang gumhpraw (Revenue) kaw nna daw chyen hpe Mungdaw ni hpang de bai ap ya ai)

- Yawng chyen na ai hku ahkun hkanse lamang ni hpe masat ai masa
- Munghpawm, mungdaw ni a shang gumhpraw sharap shara ai lam gaw lai ni galaw ra na lam re

Ahkun hkanse hta shinggyin ai lam hpe Munghpawm kaw nna jum tek da ai masa, Mungdaw shagu na mungchying shawa hkan dingdek shagu hpe mairen mara garan ya ai masa

- Mungdaw langal hkrat a shang gumhpraw hpe Mungdan ting sharap shara tsang du hira sharap shara na
- Ahkun hkanse hpan amyu hpe lachyum hpaw hpan ai lam bung gre ra ai

FISCAL FEDERALISM AND EQUALIZATION Page 58

**SHANG LAWMAI NI HPE SAN NA:**

- ➔ Munghpawm Asuya hku nna mungdaw ni ahkun hkanse hta shinggyin lu ai ahkang aya hpe len ya ai masa rai wa jang gara hku rai wa na? (gsd, shang gumhpraw ahkun, hpaga yumga ahkun, dut mari ahkun)
  - Mungdaw ni hta ahkun hkanse hte seng nna mala hka ai lam ni mai byin wa ai hpe hparan ra na re.
- ➔ Ginjaw jumtek masa hte ahkun hta ai hkrang hta gaw ahkun hta la ai ginra ni de bai ginhtan jaw na masat da ai shadawn jit na nga ai. i.e. ahkun hta la ai mungdaw de hta la lu ai ahkun ni kaw na daw chyen mi bai gintang ya ai masa re.
  - Nnai masa hta najaw nmai jaw ra ai shara shara gumhpraw ni ra ai.
- ➔ Ginjaw jumtek masa hte ahkun hta shinggyin masa, Mungdaw ni hpe gu gu ra ra bai garan ya ai
  - Nnai masa hta gaw langal hkrat a shang gumhpraw mungdan ting sharap tsang hte sharap shara ya ai
- ➔ Nnai lam hpe laika man 63 hta guji guyang Myen Mung a masa hta lakap nna hpaw hpan da ai.

## BUNGHKUP GARUM NINGTUM

**BUNGHKUP GARUM NINGTUM:**  
Mungdaw a shang gumhpraw hte ra ai lam hta hkan nna ahkun hkanse len ya ai. 2015-2016 kaw nna gyin shalat da ai formula hta lakap ai

**GARAN LEN YA AI FORMULA (SHEN YU AI LAM):**

**Ra ai ngu ai hpe madun ai shadawn jit na**

FISCAL FEDERALISM AND EQUALIZATION | Page 59

- Bungkup garum ningtum gaw Myen Mung hta Mungdaw/Ginra ni hpe 'sharap shara ai ladat' langai re. Ga shadawn, ndai lam hta ra ai lam, gsd matsan ai lam hte ahkun hkanse hta na matu mayak ni.
- 'Ra ai lam' hte 'ahkun hta ai lam a mayak' ni hpe tsa htam shadawng 50 hpra garan ai.
- Ndaid formula hpe 2015-2016 kaw nna Mungkan Gumhpraw Dum a madi shadaw hte Munghpawm Asuya hku nna shachyen hpang wa sai.
- Ndaid ladat gaw tup hkrak hkrang gaw rai npru shi tim, mai kaja ai lahkam langai re.
- Ndaid formula gaw Mungdaw Ginra ni hta ndaid grant ni gara hku akyu pru ai ngu ai lam ni hpe chyena lu na matu ahkyak nga ai.

## YA YANG MYEN MUNG A AHKUN HKANSE HTE SENG NNA HPARAN HPARENG MASA

**GARAN GACHYAN MASA (SHEN YU AI):**

**BUNGHKUP GARUM NINGTUM**

- Shawng e gaw hka kap ai hku jai ai masa ngu masat ai
- 2015-16 kaw na jat wa ai jahpan hta hkan nna sawn ai masa hku hpang wa sai
- Mungghawm bajet hita masat da ai garum ningtum ni hpe M/G ni hpe garan ya na
- Ra ai hpe madung dat ai masa
- Ahkun hkanse jam hpajang masa shadawn jit na na
- Shang gumhpraw garan gachyan ai bungkup jahpan
- Shadawn jitna ni:
  - Ra ai hita hkan na
    - M/G masha jahpan
    - M/G matsan masha jahpan
    - M/G lamaga enyi
  - Ahkun hkanse jam hpajang masa shadawn jit na ni:
    - M/G langai ikrai a GDP
    - M/G masha jahpan gaw mungghawm masha jahpan a shachyen
    - M/G langai ikrai hita lu ai ahkun ladat
- Maren mara sawn shalawm masa

FISCAL FEDERALISM AND EQUALIZATION | Page 60

- Ndaid slide hta lawm ai general grant hte seng ai shadawn jitna ni hpe tsun na.
- Ndaid shadawn jit na ni hpe formula hte sawn shalawm ai lam hpe madi madun na. Ra ai lam hte ahkun hta ai lam a mayak ni hpe tsa htam shadawng 50 hpra garan ai.
- Ndaid ladat gaw general grant hte seng nna langai sha nga ai ladat sha gaw nre.
- General grant hte grau hkau chyap wa lu na matu nang myit lu ai lam ni: Ndaid gaw jaw teng ai shadawn jit na rai sai kun? Ganing zawn re ai lam ni hpe shalawm mai na, ye kau main a? Ndaid shadawn jitna ni hpe maren mara shen yu na kun, shai ai hku nna shen yu mai na kun?

## BUNGHKUP GARUM NINGTUM GARAN GACHYAN AI LAM

- Shawng e gaw bungkup garum ningtum jaw ai lam hpe hka kap ai hku nna chye na lai wa ga ai.
  - Annual State and Region government budget submissions were reviewed by the Union government and a determination was made of the amount by which projected deficits would be offset for each State and Region.
- Since 2015/16, the formula-based approach is being phased in
  - Criteria used in 2015/16:
    - State/Region population, poverty index, and per capita GDP.
  - Additional criteria added in 2016/17:
    - State/region land area, urban population as a percentage of total population, and per capita tax collection.
- Formula applied only to annual increments to grant pool.

FISCAL FEDERALISM AND EQUALIZATION | Page 61

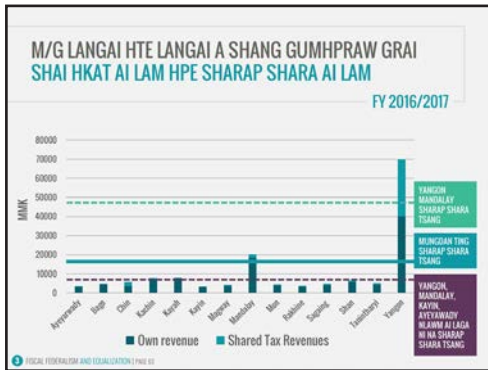
- Ndaid general grant hpe shawng e gaw 'deficit financing' hku nna sawn nna, Mungdaw/Ginra ni hku nna shanhte a shaning ting na bajet hpe tang ra nna Munghpawm Asuya bai maram yu ai. 2015/16 kaw nna gaw formula hku nna sa ai ladat hpe mahtang shachyen hpang wa sai.
- Formula lang ai masa hta mai byin pru wa ai lam langai gaw shaning shagu jat wa mai ai masa re. Dai zawn re ai lam gaw ndaid masa hpe lang shangun ai masa re.

### BUNGHKUP GARUM NINGTUM GARAN GACHYAN AI LAM

- M/G langai hte langai a shang gumhpraw grai shai hkai ma ai.
  - Ra ai hto ahkam hkanse hta shingyin lu ai atsam shai hkai ai lam hpe n sawn shalawm ai
- M/G nkau mi masha jahpan bung al, taw matsan jahpan ni bung tim shang gumhpraw/jai gumhpraw grai shai ai ni nga ma ai.
- M/G nkau mi masha jahpan, taw matsan jahpan ni grau law tim shang gumhpraw/jai gumhpraw tsang grai nem ai ni mung nga ma ai.
- Shang gumhpraw/jai gumhpraw tsang hte ra ai shadawn jit na ni lapran makri shawn ai lam nau nga ai hpe mu lu ai.
- M/G ni lapran langai hkrai a ginlawm shang gumhpraw grai shai hkai ai hpe mu lu ai.

FISCAL FEDERALISM AND EQUALIZATION | PAGE 62

- Ndaï slide gaw general grant jai lang ai hte seng nna ahkyak ai lami laman ni hpe htawng madun ai.
- Ndaï slide hta lawm ai lawnglam ni yawng hpe tsun na
- Formula hta mahta ai masa hpe jai lang ai ladat gaw mai kaja ai lahkam re ai lam hpe madi madun na. Ndaï ladat hpe masan sa sa jai lang lu na matu gaw aten naw la ra na re.
- Ndaï zawn re ai garum ningtum a kyu hpe malawm hkam sha lu ai Hkang Mungdaw zawn re ai ni gaw grai matsan ai re ai hpe anhte yawng chye nga ga ai.



- MMK axis, Mungdaw Ginra ni hpe htawng madun na. Ndaï sumla hta langai hkrai a shara shara tsang na shang gumhpraw hpe madun da ai.
- For the latter this includes Kayin and Ayeyrawady. Atsit mahkret gaw Yangon hte Mandalay a sharap shara tsang rai nna kaga Mungdaw ni hta grau tsaw ai hpe mu lu ai. Kaga mahkret gaw Mungdan ting sharap shara tsang hpe madun ai mahkret re. Ndaï gaw Mungdaw/Ginra ni yawng a shang gumhpraw gumhpawn hpe madun ai re. De a lawu na gaw Mungdaw/Ginra ni a sharap shara tsang rai nna tsaw htum lahkawng hte nem htum lahkawng nlawm ai. Nem htum lahkawng hta Ayeyawardy hte Kayin lawm ai.
- Mungdan ting sharap shara tsang a lawu e nga ai jahpan law ai hpe yu jang ahkun hkanse hte seng nna mala hka ai lam grai naw nga ai lam hpe maram lu nna Mungdan ting sharap shara tsang de shadu na matu shara shara ai lam hpe grai naw galaw ra ai lam hpe mung mu lu ai.



- Light green box hta lawm ai lawnglam madung ni hpe rai n maram yu shi yang ndaï chart hta ganing re maka kumla ni pru nga ai hpe shawng maram yu na.

### CHYAM DINGLIK YU AI LAM

- Step 1 Grant, transfer hte seng ai gabaw hpe bai maram na.
- Step 2 HPUNG HKU BAWNGBAN AI - 15 minutes  
Sharap shara lam galaw ai shaloi shang gumhpraw law ai mungdaw ni kaw na la nna, shang gumhpraw nlaw ai mungdaw ni hpe bai garan ya ai masa rai ra na kun?
- Step 3 HPUNG HKU TANG MADUN NA - 10 minutes  
Tang madun na masha lata san na

FISCAL FEDERALISM AND EQUALIZATION | PAGE 66

- Shang lawm masha ni hpe hpung garan na. Shanhte hpe slide ni hpe dinglik yu na matu n gun jaw nna, Myen Mung a masa hta lakap nna mahtai jaw na matu tsun na: sharap shara lam galaw ai hta shang gumhpraw law ai mungdaw ni kaw na di la nna, shang gumhpraw nlaw ai mungdaw ni hpang de shalai mai na kun?

## Mawiu 4

# AHKUN HKANSE HTE SENG AI FEDERAL MASA HTE NHPRANG SUTRAI

Mawiu 4

## AHKUN HKANSE HTE SENG AI FEDERAL MASA HTE NHPRANG SUTRAI

- Ndai mawju hta fiscal federalism hte nhprang sut rai a lam hpe madung tawn na: Myen Mung galai shai wa na lam, sut masa rawt jat wa na lam hte simsa lam a matu ahkyak ai gabaw kaba re.
- Federal mungdan ni hta nhprang sutrai a akyu hpe kadai hkam sha lu na ngu ai hta hkan nna manghkang pru pru rai chye ai. Ndai hta Mungdaw hte Mungdaw lapran, Mungdaw hte Munghpawm lapran manghkang byin chye nga ai. Ndai hta dum matsing da ra na gaw gara federation mung tinang a nhprang sutrai hpe hkum tsup ai hku hparan hpareng lu ai nnga shi ai ngu ai lam hpe re. Kalu kaba sai mungdan ni hta pa ndai lam gaw hpai shai hkat ai lam naw byin shangun ai lawnglam langai re.
- Ndai mawju hta nhprang sutrai hpe fiscal federalism yu jut hku maram masam mat wa na re.
- Ndai mawju hku nna Myen Mung gaw tinang a nhprang sut rai hpe gara hku hparan hpareng ging ai ngu nna hpaji jaw mayu ai lam nre. Grau nna gaw bawngban lu na matu ningmu ni hpe jaw ai lam sha re.



**NDAI MAWJU HTA LAWM AI GASI GANGAU LACHYUM NI**

**NET FISCAL BENEFITS**  
Langai hkrai hkam la lu ai akyu amyet hte langai hkrai jaw bang ai ahkun hkanse lapran na shai hkat ai manu.

**EQUALIZATION PAYMENTS**  
Munghpawm Asuya hku nna Mungdaw/Ginra Asuya ni a shang gumhpraw hpe sharap shara ya na hte shawa mu gun ai lam hta hkrai ang ai ja gumhpraw ni hpe sharap sharap shara ya na matu hkam ya ai ja gumhpraw hpe tsun mayu ai.

**NATURAL RESOURCE RENTS**  
Nhprang htu shaw ai manu jahpu, shingra grupyin shaza manu, hkra machyi mat ai lam ni hpe sang ya ai manu, shing re ai ni hpe di la ngut ai hprang ngam ai shang gumhpraw.

**NATURAL RESOURCE RESPONSIBILITY**  
Nhprang sutrai madu lu ai hte hparan hpareng lu ai ahkang aya.

FISCAL FEDERALISM AND NATURAL RESOURCES | PAGE 68

**NDAI MAWJU HTA LAWM AI GASI NINGNAN NI HPE SHACHYEN YA NA:**

- ➔ **NATURAL RESOURCE RESPONSIBILITY**  
Nhprang sutrai madu lu ai hte hparan hpareng lu ai ahkang aya.
- ➔ **Ndai mawju hta NFB hte equalization ngu ai zawn re ai gasi ni hpe kalang bai kahtap lang na. Ndai hta shang gumhpraw garan jai lang ai lam hte hparan hpareng ai lam ni hpe yu jut kaga hku maram yu mat wa na.**

**2008 GAWDA UPADÉ SECTION 37**

**37. Munghpawm:**

- a) Munghpawm gaw ga ntsa, ga npu, hka ntsa hka npu, hte ganghkau hta nga manga nhprang sutrai ni a madu re;
- b) Munghpawm gaw Mungdan a nhprang sutrai ni hpe htu shaw ai lam, jai lang ai lam a matu seng ang ai tara upade ni hpe hpajang mat wa na.
- c) Munghpawm gaw tara upade hte maren sut gan madu lu na ahkang, sali wunli hkam la lu na ahkang, ndut ndang gin shalat lu na ahkang hte gunrai madu ahkang aya ni hpe jaw lu na.

2008 gawda upade gaw Munghpawm gaw nhprang sutrai ma hkra a madu re nga da tim, nhprang sutrai shang gumhpraw hpe grau nna Mungdaw/Ginra ni hpe garan ya na lam hpe ban hkum da ai lam nga ai.

FISCAL FEDERALISM AND NATURAL RESOURCES | PAGE 72

- ➔ **Shang lawm ai ni malawng 2008 gawda upade na section 27 hpe chye ai ni taw na ngu shadu ai. Gau ngwi hti dan na.**
- ➔ **Hpa baw lachyum re ngu ai hpe sang lang dan na: Munghpawm Asuya madu re ngu ai lam hpe grai dan dawng shangun mayu ai masa re. Ndai lam gaw nhprang sutrai hpe gara hku hparan na ngu ai lam a matu myit yu hpa pru wa shangun ai. Raitim, ndai hta shang gumhpraw hpe garan jai lang na lam hpa ntsun da ai.**
- ➔ **Kaga federal mungdan ni hta gaw nhprang sutrai kawn lu ai shang gumhpraw garan gachyan ai lam hpe gawda upade hta nre ai sha, upade hte polisi ni hkan mahtang shalawm ai hpe mu lu ai.**
- ➔ **Myen Mung hta Munghpawm Asuya hku nna Mungdaw Asuya nihpe nhprang sutrai kawn lu ai shang gumhpraw hpe garan ya ai lam hpe 2008 gawda upade hkrang kata hta mai galaw ai hpe mu lu ai.**

**2008 GAWDA UPADÉ JAHAPAN NAMBAT V**

**Jahpan nambat V:**

29. Nammyin hte nhprang dat nsa ahkun hkanse hpe Mungdaw/Ginra ni hta Munghpawm a tara upade hte maren hta shinggyin la mai na.
30. Nhprang sutrai hte nhprang maw ahkun hkanse hpe Mungdaw/Ginra ni hta Munghpawm a tara upade hte maren hta shinggyin la mai na.

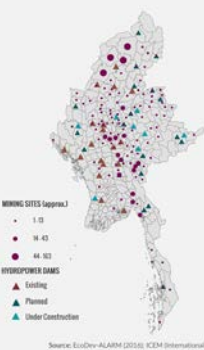
Jahpan nambat V hta Mungdaw/Ginra ni hta Munghpawm a tara upade hte maren nammyin, nhprang dat nsa, nhprang sutrai hte nhprang maw hte seng ai ahkun hkanse ni hpe hta shinggyin la mai ai. Ndai zawn Asuya lapran ahkun hkanse hparan hpareng masa hpe jai lang let Mungdaw/Ginra ni a ahkun hkanse hta shinggyin mai na ahkang aya hpe jat ya ai lam hpe gawda upade ningnan nka ra ai sha mai byin nga ai.

FISCAL FEDERALISM AND NATURAL RESOURCES | PAGE 73

- ➔ **Jahpan nambat V gaw Mungdaw/Ginra ni hta shinggyin la mai ai upade hpajang jahpan re ai hpe madi madun na.**
- ➔ **Green box kaw rawng ai Jahpan nambat V hpe hti dan na.**
- ➔ **2015 gawda upade gram sharai upade hta grau nna bai jat lawm ai hpe mu lu ai. Ndai hta nammyin hte nhprang dat nsa jakrung ni hkan na ahkun hta la na ahkang aya mung lawm nga ai. Raitim ndai ahkang aya hpe tang du hkra njai lang lu shi ai hpe mu lu ai.**
- ➔ **Shang lawm masha ni hpe san na: nang ndai lawnglam ni hpe chye a ni? Tinghkrai shang gumhpraw jat wa lu na matu kaga grau kaja ai ladat ni gaw hpa ni rain a?**

### NHPRANG SUTRAI HTU SHAW AI LAM

- Myen Mung a Mungdaw/Ginra ni hta nhrang sutrai mai lu ai lam hte htu shaw ai lam gaw Mungdaw/Ginra langai hte langai hta nhrang nga ai.
- (2016) na satellite sumla ni hpe yu yu jang Sagaing Ginra hta nhrang htu shaw ai lam law dik byin na Hikang Mungdaw hta nhrang htu re.
- Mungdan a nhrang ai shara ni hta nhrang ai hku nhrang hpaga byin nga ai lam gaw Mungdan a nhrang sutrai shang gumhpraw hpe sharap shara ra na lam hpe madi madun nga ai.



FISCAL FEDERALISM AND NATURAL RESOURCES | Page 74

- Federal masa hta nhrang sutrai pru ai lam gaw ginra hte ginra shai nga ai.
- Myen Mung a Mungdaw/Ginra ni hpe yu ai shaloi nhrang pru ai lam hte htu shaw nga ai lam ni gaw ginra hte ginra grai shai hkat nga ai lam hpe mu lu ai.
- Ndai masa hpe sang lang dan na: nhrang htu shaw nga ai shara ni hpe satellite sumla kaw na kahkyin la lu ai. Kaba dik ai kahtawk gaw nhrang nhkun 44-163 lapran nga ai. Chying masum sumla gaw myithprap wan hka madim hpe madi madun ai (hkyen nga ai, gap nga ai, nga nga sai).

### NHPRANG SUTRAI MADU LU AI HTE HPARAN HPARENGLU NA LAM HTE SENG NNA LATA LA NA LAM NI

- 1 Munghpawm Asuya madu lu na hte hparan hpareng lu na.
- 2 Mungdaw/Ginra ni madu lu na hte hparan hpareng lu na
- 3 Munghpawm, Mungdaw/Ginra ni pawng madu, pawng hparan na
- 4 Munghpawm, Mungdaw/Ginra ni pawng madu, pawng hparan na, raitim jahtum na dawdan lu na ahkang Mungdaw/Ginra ni hta nga na

FISCAL FEDERALISM AND NATURAL RESOURCES | Page 75

- Kaga numdaw langai hta gaw nhrang sutrai hte seng nna lit la ai lam hpe madung tsun mat na.
- Lawnglam mali hpe madi madun da ai (slide hpe yu na), ndai lam ni hpe dinglik yu mat na.

### NHPRANG SUTRAI SHANG GUMHPRAW GARAN GACHYAN AI LAM HTA LATA LA RA AI LAM NI

**ADING TAWK NRE AJ HKU SHANG GUMHPRAW GARAN GACHYAN MASA**

Gyd, Mungdaw/Ginra ni a mungchying wut wahpang gawgap ai lam hpe tsep kawp lit la kau ya ai

**ADING TAWK SHANG GUMHPRAW GARAN GACHYAN MASA**

- Munghpawm Asuya kawm Mungdaw/Ginra Asuya hpang de
- Mungdaw/Ginra Asuya kawm Mungdaw/Ginra Asuya hpang de
- Mungdaw/Ginra Asuya kawm Munghpawm Asuya hpang de

FISCAL FEDERALISM AND NATURAL RESOURCES | Page 76

- Nhrang sutrai kawm lu la ai shang gumhpraw hpe garan gachyan na ladat amyung my nga nga ai. Ndai hpe ading tawk (sh) gumwai ai hku galaw mai nga ai.
- Gumwai ladat hta gaw ningpawt ninghpang wut wahpang gawgap ai lam hta shang lawm ai ladat mung mai byin ai. Ading tawk ladat gaw Munghpawm hku nna M/G de M/G ni hku nna M/G de ading tawk garum ai ladat rai na.



### NHPRANG SUTRAI HTE SHANG GUMHPRAW GARAN GACHYAN AI LAM

- Ndai gaw nhrprang sutrai shang gumhpraw majing rai ra ai (htu shaw manu, grupyin htenza manu, wa kau ai manu hte laga manu ni nlawm ai); dai nna shang gumhpraw garan gachyan masa hta mai hkyawm ai Mungdaw ting a shang gumhpraw mung nmai re ai.  
Nde a lachyem gaw shang gumhpraw garan gachyan lam hta hkyawm ai nhrprang sutrai shang gumhpraw gaw tsa hta shadang 100% a npu e re.
- Ahkun hkanse hparan hpareng masa jai lang let, nhrprang sutrai hpe ginjaw Asuya madu ai hku di da jang Mungdaw/Ginra tsang na ni hte garan gachyan ai lam hta hpa dingbai dingna nmai nga ai.
- Ndai hpe shang gumhpraw hta hkan nna hparan ya mai tim, ahkun hkanse shang gumhpraw grai shai hkat wa mai ai manghkanng mung nga ai.

FISCAL FEDERATION AND NATURAL RESOURCES (FNR) II

→ Htawng madun na

- Ahkyak ai lam gaw shang gumhpraw garan jai lang ra na gaw natural resource rents she re, (Nhrprang htu shaw ai manu jahpu, shingra grupyin shaza manu, hkra machyi mat ai lam ni hpe sang ya ai manu, shing re ai ni hpe di la ngut ai hpang ngam ai shang gumhpraw) dut mari ahkun hkan na lu la ai gross revenue nre: Nhrprang sutrai kawn shang ai ja gumhpraw na shang gumhpraw garan jai lang ai lam gaw tsahtam shadang 100% a npu de re.
- Ahkyak myit shalawm ra na lam gaw dam lada ai manu jahpu hte shang gumhpraw ni re
- Myen Mung na zawn re ai nhrprang sutrai madu ai lam hpe ginjaw jum tek masa jai lang masa hta Mungdaw Ginra ni hpang de shang gumhpraw hpe ahkun hkanse hparan hpareng masing npu e garan ya na matu nmai byin na lam hpa nnga nga ai.
- Ndai hpe derivation basis (sh) origin basis masa hku nna mai galaw na re.

→ Shang gumhpraw nem tsaw mala hka nga ai lam hpe sharap shara lu na matu shang gumhpraw garan jai ai masa gaw mahtai langai mai byin wa ai.

### NHPRANG SUTRAI SHANG GUMHPRAW GARAN GACHYAN AI LAM

Maga mi hku nna ndai hpe ra ai hta hkan nna mai galaw ai, gsd. Mungchying wut wa hpang gawgap ai lam hta hkan ya ai. Such arrangements are equalizing where "need" is a reflection of sub-national economic disparity. Ndai zawn hparan hpareng masa mung sharap shara ai lam rai nga ai. Ra nga ai ngu ai lam gaw nrap nra ai majaw re.

SHANG GUMHPRAW GARAN GACHYAN AI LAM HTA LATA LA RA AI LAM NI:

FISCAL FEDERATION AND NATURAL RESOURCES (FNR) II

→ Shang gumhpraw garan gachyan lam a kaga ladat langai hpe 'ra ai' hta mahta nna hkrat hkam lawm ai masa hku mung mai sa nga ai. Ga shadawn, sut lu nga mai lam mala hka nga ai masa hta.

→ Shang gumhpraw garan gachyan ai lam a gaiwang masum hpe madi madun na.

### JAHPAN NGAM KYU AMYAT (NFB)

NFB - Hkap ta lu ai akyu amyat- Jaw bang ai ahkun hkanse

FISCAL FEDERATION AND NATURAL RESOURCES (FNR) II

→ Ndai sumla hta Mungchying A hte Mungchying B hpe madun da ai, langai gaw nhrprang sutrai lu su ai Mungdaw na rai nna, kaga lagnai gaw nhrprang sutrai matsan ai mungdaw na rai nga ai. Ndai hta Mungchying A gaw ahkun bang nna, nhrprang sutrai kawn shang ai gumhpraw hpe mung garan nna gara hku nga ai ngu ai lam hpe madun ai. Dingdaw yu jang Mungchying B gaw maren mara re ai akyu ara a matu ahkun grau jaw bang ra ai hpe mu lu ai.

→ Mungdan nkau mi hta rap ra ai hku galaw lu na matu 'law htum' akyu ara hpe jai lang nna garum ningtum len ya ai lam hpe galaw ai (i.e, Myen Mung a masa hku nga jang general grant re). 'Law htum ai' akyu amyat masa hku sa wa jang ndai federal transfer hte shang gumhpraw ningpawt lawnglam ni lapran sharap shara na matu yak mai nga ai.

→ Ndai sumla gaw ahkun hkanse hta shinggyin ai hkrang kata hta nhrprang su ai hte matsan ai ginra ni hpe sharap shara ra na lam hpe madi madun ai.

→ Kaga lawnglam langai gaw nhrprang htu shaw ai lam a majaw byin pru na du hkra ladaw hten za ai lam re.

### NHPRANG SUTRAI SHANG GUMHPRAW GARAN GACHYAN AI LAM

Mungdaw ni nhprang sutrai madu ai lam hta mung jahpan ngam akyu amyey hikam la ai lam Mungdaw/Ginra ni hta grai shai hkat wa mai ai

SHANG GUMHPRAW GARAN GACHYAN AI LAM HTA LATA LA RA AI LAM NI:

Mungdaw hte  
Mungdaw lapran  
thayin thayin pa  
pa garan gachyan  
masai

Mungdaw-Munghpawm  
thangngam lam garan gachyan masai  
Nhprang sutrai shang gumhpawm a  
daw chyen hpe Munghpawm  
de ap ya ai

Munghpawm Asuya hku nna shang  
gumhpawm nlaw ai mungdaw ni hpe  
masai shadaw sharap ai lam hta (h)  
munghpawm hte sang ai lamang ni  
hka jai lang ai.

FISCAL FEDERATION AND NATURAL RESOURCES | PAGE 81

- Light green box hta lawm ai malawm ni hpe htawng madun na.
- Lama na nhprang sutrai shang gumhpawm hpe Mungdaw ni a lata hta sha da jang, shang gumhpawm mala hka ai lam grai law wa na rai nna sharap shara ai lam hpe galaw ra wa na re. Ndai hku galaw ai shaloi Mungdaw shada galaw ai, Munghpawm hte Mungdaw lapran galaw ladat ni hpe myit wa mai na re.
- Shang gumhpawm garan jai na ladat masum hpe tsun na.

### NHPRANG SUTRAI SHANG GUMHPRAW SHARAP SHARA AI LAM

Mungdan ting sharap shara tsang a lahta de rai nga ai Mungdaw/Ginra ni a jan ai shang gumhpawm hpe sharap shara tsang a lawu de rai nga ai Mungdaw/Ginra ni hpe bai garan gachyan ai lam re; maga mi hku tsun ga nga jang mungdan ting sharap shara tsang de shadu ai lam re.

Ginjaw Asuya a madu lu ai lam hte Mungdaw/Ginra ni shang gumhpawm maren mare byin hakra garan gachyan ai lam hte bung nga ai.

FISCAL FEDERATION AND NATURAL RESOURCES | PAGE 82

- Mungdaw shada da shang gumhpawm nlaw ai ni hpe shang gumhpawm law ai ni hku nna sharap shara ai masa hku garan ya ai lam gaw Munghpawm gaw madu tai nna yawng hpe maren mara garan ya ai masa hte maren sha rai nga ai. Ndai lam hpe Mungdaw hte Munghpawm nhprang madu kadai tai na ngu ai lam hta gamung dup mai nga ai.

### NHPRANG SUTRAI SHANG GUMHPRAW SHARAP SHARA AI LAM

- Ginjaw Asuya a lit rai nga ai, mungdan ting sharap shara tsang a lawu de rai nga ai Mungdaw/Ginra ni a shang gumhpawm hpe mungdan ting sharap shara tsang de shadu na matu rai nga ai; lama Ginjaw Asuya gaw ahkun hkanse hta na majun shara ni hta hta shangyin lu ai lam nga jang ndai lit hpe gun na matu lit kaba gun da ra na rai nga ai.
- Kompani kaba ni kawm shang ai ahkun hkanse, gunrai shapraw ai kawm shang ai ahkun hkanse hte nhprang sutraikawm shang ai ahkun hkanse ni gaw ahkun hkanse shang ai rap nra lam hte masan nsa lam byin shangun ai lam a ningpawt ni re.

FISCAL FEDERATION AND NATURAL RESOURCES | PAGE 83

- Lama Ginjaw Asuya hku nna nhprang sutrai ni hpe ading tawh hparan hpareng na ahkang nnga jang mungdan ting sharap shara ai lit hpe gumhpai ai lam hta nachying wa yakkkak mat na re.
- Nhprang sutrai shang gumhpawm hpe hkrai nyu na matu mung ahkyak nga ai. Kaga rent ni hpe mung sawn shalawm mai nga ai; hpaga yumga hte shang gumhpawm ahkun, nhprang sutrai shang gumhpawm ni hpe myit yu ai shaloi kadai ni akyu pru ai, ja gumhpawm gara de kri ai ngu ai daw ni hpe myit shalawm ra na re.

## CHYAM DINGLIK YU AI LAM

- Step 1 Nhprang sutrai garan gachyan na lam hpe bai maram yu na.
- Step 2 **HPUNG HKU BAWGBAN YU NA** - 20 minutes  
Ahkun hkanse hte seng ai hparan hpareng masa hku nna nhprang sutrai shang gumhpraw hpe garan gachyan mai na? Aten kadun hte aten kalu hta hpa ni galaw lu na?
- Step 3 **HPUNG HKU BAI TANG MADUN NA** - 15 minutes  
Tang madun na masha hpe lata san na.

FISCAL FEDERALISM AND NATURAL RESOURCES | PAGE 84

PAGE 84

- Nhprang sutrai hparan hpareng ai lam hte shang gumhpraw garan gachyan ai lam ni gaw ayan na manghkang pru chye ai gabaw ni re ai hpe madi madun ra na.
- Ndai gasan ni hpe myit yu na matu ga saw na.
- Aten kalu hte aten kadun masing hta hpa ni mai galaw na ngu ai lam ni hpe shawng e madu madun da sai. Ga shadawn gawda upade hta Munghpawm hku nna Mungdaw/Ginra ni hpe ahkun hkanse len ya ai lam hta hpa dut dang ai lam ni nnga ai. Aten kadun, aten kalu masing ni hpe myit yu mai na matu lam masan na, 2008 gawda upade kata mai galaw ai lam ni hte htawm e gawda upade gram sharai ngut ai hpang mai galaw na lam ni hpe mung myit yu mai na kun?

## Mawiu 5

# AHKUN HKANSE HTE SENG AI FEDERAL MASA: SHAWA HTE SENG AI WUT WAHPANG NI, SHAWA AKYU HTE SENG NNA GALAW LAJANG YA AI LAM NI HTE SHINGGYIM ARANG

Mawiu 5

AHKUN HKANSE HTE SENG AI FEDERAL MASA:  
SHAWA HTE SENG AI WUT WAHPANG NI,  
SHAWA AKYU HTE SENG NNA GALAW LAJANG  
YA AI LAM NI HTE SHINGGYIM ARANG

- Ndai mawju hta mungchying wut wahpang hte htam magam bungli ni hpe federal hkrang kata hta ahkun hkanse hte seng ai hparan hpareng masing ni hku nna gara hku madi shadaw mai ai ngu ai daw hpe myit yu na. Ndai mawju hta mungchying wuhpawng, sut masa wuhpawng gawgap sa wa na lam hte Mungdaw/Ginra ni a shang lawm lam grau dam lada wa na lam hpe shagrau sharawt lu na matu re.
- Mungchying wuhpawng gawgap sa wa ai lam hta Mungdaw/Ginra asuya ni hkamja lam, hpaji lam hte mungchying garum ningtum jaw ai lam ni hta grau lit nga wa na. Ndai lit lamang ni gaw federal hkrang kata hta Mungdaw/Ginra Asuya ni a lit madung ni rai wa na re.

### NDAI MAWJU HTA LAWM AI GASIGANGAU LACHYUM NI

**COST SHARING ARRANGEMENTS**  
Grant hte shawp shara ya ai hku nna Mungchying hte Mungdaw magam yi ngam galaw ai shalol hkrat ang ai hpe jawm hkam ai masa.

**EQUITY AND EFFICIENCY GOALS**  
Mungchying shawa yawng nga mu nga mai lam maren mara hkam sha lu na (Mungchying wuhpawng) pandung hte sut su lu na pandung (sut masa wuhpawng), ndai pandung lahkawng hpe tsun mayu ai.

**INTERGOVERNMENTAL FISCAL RELATIONS**  
Shang gumhpraw garan gachyan ai lam, grant jaw ai lam, len ya ai ladat ni hte Asuya tsang ni a lapran ahkun hkanse hparan hpareng ai masa.

**REVENUE SHARING**  
Ahkun hkanse kaw na rai rai ahkun hkanse nre ai kaw na rai rai lu wa ai shang gumhpraw na daw chyen mi hpe Mungchying, Mungdaw hte buga Asuya ni lapran garan jai lang ai masa.

**SOCIAL UNION**  
Mungchying shawa yawng hkam sha mai ai Wuhpung wuhpawng hte seng ai lamang ni rai nga ai hkamja lam, hpaji lam, wuhpung wuhpawng hte seng ai garum ningtum lam, wuhpung wuhpawng nga mu nga mai lam ni hte seng ai insurance (pahkam) ni hpe gumhpawn da ai hkrang hpe tsun mayu ai.

FISCAL FEDERATION PUBLIC... PAGE 87


→ BAI MYIT DUM LU NA MATU NDAI GASIGANGAU NI HPE BAI HTI DAN NA.

- EQUITY AND EFFICIENCY GOALS  
Mungchying shawa yawng hpe mungchying htam akyu ara ni hpe gu gu ra rau hkam sha lu na (Mungchying wuhpawng) hte sut su ai de woi sa wa na sut masa (sut masa wuhpawng) ndai pandung lahkawng hpe tsun mayu ai.
- INTERGOVERNMENTAL FISCAL RELATIONS  
Shang gumhpraw garan gachyan ai lam, grant jaw ai lam, len ya ai ladat ni hte Asuya tsang ni a lapran ahkun hkanse hparan hpareng ai masa.
- REVENUE SHARING  
Ahkun hkanse kaw na rai rai ahkun hkanse nre ai kaw na rai rai lu wa ai shang gumhpraw na daw chyen mi hpe Mungchying, Mungdaw hte buga Asuya ni lapran garan jai lang ai masa.
- SOCIAL UNION  
Mungchying shawa yawng hkam sha mai ai Wuhpung wuhpawng hte seng ai lamang ni rai nga ai hkamja lam, hpaji lam, wuhpung wuhpawng hte seng ai garum ningtum lam, wuhpung wuhpawng nga mu nga mai lam ni hte seng ai insurance (pahkam) ni hpe gumhpawn da ai hkrang hpe tsun mayu ai.

### SHAWA HTE SENG AI WUT WAHPANG NI

**NINGHTAWN SHAGU A LAM LAW SHADANG**

- Lam gawgap ai lam gaw Asuya a bawngring hte seng nna ahkyak tawn dik ai lam re. Asuya magam dap law law ndai magam bungli hta shang lawm ma ai, Mungdan lam maw ni gawgap ai lam buga lam ni gawgap ai lam lahkawng yan hpe galaw ai.
- Shawa wut wahpang ni gawgap na lam a matu ja gumhpraw jai ai lam gaw Mungdaw (sh) Ginra ni a ra ai lam hte rai nlu shingrau lu ai hpe mu lu ai.
- Lam gawgap ai lam gaw Mungchying hte Mungdaw Asuya ni jawm hkam mai ai lawnglam langai re.



FISCAL FEDERATION PUBLIC INFRASTRUCTURE PUBLIC SERVICES AND HUMAN CAPITAL... PAGE 91

→ Nda slide hta rawng ai gabaw madung ni hpe tsun mat wa na.

- Map yu na. Myen mung a ninghtawn ni a lam kade htat ai ngu ai hpe satellite sumla hku madun da ai hpe htawng madun na. Ninghtawn 330 hpe rank garan da ai sumla. Yangon hte Myen Mung kaang shara ni hta lam lam law ai hpe htawng madun ai. Miwa jarit na Muse Ninghtawn gaw kaga makau grupyin shara ni hta nga jang lam grau law ai hpe htawng madun na.

→ Nda map hta Kachin, Shan, Rakhine, Chin hte Sagaing shara ni hta lam htat ai lam shai hkat ai hpe madun da nga ai.

### MUNGCHYING WUHPAWNG GAWGAP AI LAM

M/G ni a lit gaw lam mahkra gawgap ai hta jan nna mungchying wuhpawng gawgap ai lam hte bawngring lam de du hkra maden jat ra ai:

- Tsi rung hte jawng gawgap ai lam gaw mungchying hte seng ai wut wahpang gawgap ai lam re
- Mungchying garum ningtum ni hpe masan sa sa jaw lu ai hte mungchying wut wahpang ni hpe hkang zing ai lam

Nda hta mungdan ting hta tawng da ai hkamja lam hte hpaji lam shadawn jti na ni, dakkasu gawgap sa wa ai lam, yawng hpe hkyawm lu ai lam, kasi la mai ai lam hte mungchying upkang lam ni lawm mai nga ai. Nda lam ni hte seng nna Mungchying, Mungdaw, Buga Asuya ni hku nna bawngban jahkrup la mai nga ai.



FISCAL FEDERATION PUBLIC INFRASTRUCTURE PUBLIC SERVICES AND HUMAN CAPITAL... PAGE 92

→ Nda slide hta lawm ai lawnglam ni hpe tang madun na. Mungdan tsang hku nna tawn da ai shadawn jit na gaw nhkan nmai gaw nrai nga ai, malawng gaw hkamka lam hte hpaji lam hte seng ai shadawn jitna ni hpe mahtang tawn chye ma ai.

→ Nda lam hte seng nna Mungdaw/Ginra ni hku nna Mungchying Asuya hte jahkrup la ra na re ai lam hpe htawng madun na.

## MUNGCHYING WUHPAWNG GAWGAP AI LAM

Hkamja lam hte hpaji lam zawn re ai lit ni hpe M/G ni hpe jaw ging ai zawn dai magam lit ni hpe gunhpai lu na matu ahkun hkanse len ya ai lam hpe mung galaw ya ra na re.

Federal masa hta ja gumhpraw hku Asuya ni lapran mahku mara ai lam gaw mungdan ting rap ra na lam hte masan sa ai pandung ni hpe shading ra na re.

Lam gawgap ai lam gaw Munghpawm hte Mungdaw Asuya ni jawm hkam mai ai lawnglam langai re.



FISCAL FEDERALISM, PUBLIC INFRASTRUCTURE, PUBLIC SERVICES AND HUMAN CAPITAL | PAGE 93

PAGE 93

→ Mungchying wuhpawng gawgap sa wa na nga jang Mungdaw/Ginra ni hpe lam gawgap ai hta jan ai lit ni hpe shatsam ra na re. 2008 gawda upade jahpan nambat li hta grau dam lada ai lit ni hpe jaw da ai hpe mung mu lu ai.

## HKAMJA LAM: MUNGCHYING WUHPAWNG GAWGAP AI LAM

**2008 GAWDA UPADA:**

Section 367, Munghpawm a hkamja lam polisi hte maren mungchying shawa shagu tsi mayan gawn lajang lam hkam la lu na matu ahkaw ahkang nga ai.

Myen Mung gaw hkamja lam a matu Mungdan ting bajet a 5.23 % sha lang ai. Dai gaw lai wa sai shaning ni hta dingdaw jang law wa ai rai nga ai. Raitim, Mungkan hte makau grupyin mungdan ni hte dingdaw yang grai naw yawm nga ai.

**MYEN MUNG HKAMJA LAM MASING (2017-2021):**

Ndai hta hkamja lam hte seng ai wuhpung hpan amyuu hpe masat masa galaw da ai: rudi amyusha hkamja lam wuhpung (EHO), NGO, hpaga hku tsu rung tsi gawk hpaw da ai ni, etc.



FISCAL FEDERALISM, PUBLIC INFRASTRUCTURE, PUBLIC SERVICES AND HUMAN CAPITAL | PAGE 94

PAGE 94

→ Gawda upade hta hkamja lam hte seng nna 'yawng hproi hpra' re ai masa hpe shalawm da ai.

→ 2017-2021 Myen Mung a hkamja lam masing hta mai kaja ai lahkam ni hpe law law galaw da sai hpe mung mu lu ai. Hkamja lam hte seng nna shang lawm nga ai wuhpung wuhpawng law law hpe mung shalawm da ai hpe mu lu ai, grau nna majan nhpan byin nga ai shara hkan nna rudi amyusha ni woi awn nna galaw nga ai hkamja lam magam bungli ni hpe mung shalawm da nga ai.

## HKAMJA LAM: MUNGCHYING WUHPAWNG GAWGAP AI LAM

Federal mungdan ni malawng hta hkamja lam hte seng jang Mungdaw/Ginra a magam dap ni hku nna lit la ai hpe mu lu ai:

**Jai Gumhpraw jawm hkam masa**

- Shawa jai gumhpraw hta hkan nna jai gumhpraw jawm hkam ai lam law nlaw ngu nna dawdan mai na.
- Langai hkrai hpe maren mara garum ningtum jaw ai hku nre ai sha M/G langai hkrai a ra ai hta hkan nna garum ningtum jaw ai masa hpe jai lang na



FISCAL FEDERALISM, PUBLIC INFRASTRUCTURE, PUBLIC SERVICES AND HUMAN CAPITAL | PAGE 95

PAGE 95

→ Federal mungdan ni hta Mungdaw tsang hta tsi mawan gawn lajang ai magam bungli hpe galaw ya ai hkamja dap nga ai gaw nlak lai ai lam hpe madi madun na.

→ Ndai zawn re ai htam magam bungli hpan ni a hkrak ang na jahpu manu hpe mung sawn shalawm ra na re. Hkamja lam htam magam bungli gaw grai hpu ai magam bungli langai re.

→ Shang lawm ai ni hpe Mungdaw/Ginra tsang hta hkamja lam gawn lajang magam bungli ni hpe Mungdaw/Ginra Asuya ni lit la ging ai kung ngu san na? Lama na lit la ging ai nga jang, ganing re ai fiscal arrangement ni ran a?

→ 'Cost sharing arrangements' daw hte seng ai slide ni de sa na, lawnglam lahkawng hpe madi madun na, Mungdaw/Ginra hte Munghpawm ni a ra ai hta hkan nna jaw ya ai 'matching grants' hpe gara hku jai lang ai lam hpe tsun na.



**HPAJI LAM: MUNGCHYING WUHPAWNG GAWGAP AI LAM**

M/G na magam dap ni hta ahkun hkanse shang/jai hparan hpareng ai lam hte seng nna lit nau nga ai hpe mu lu nna, dai ni na Myen Mung a hpaji lam hpe yu jang ginjaw mahtang she bajet jahkrat ai lam, polisi jahkrat ai lam hte jai gumhpraw jahkrat ya ai lam ni hta tsep kawp jum tek da ai masa hpe mu lu ai.

Munghpawm Mungdan law hta M/G ni mahtang hpaji lam hpe jum hpajang ai masa hpe mu lu Munghpawm/Mungdan tsang kaw na gaw mungchying shawa yawng hta du dep hkap na matu, yawng hkam la mai na matu, sara hte jawng ma sharap shara tsang ni zawn re ai lam ni hte seng nna lam matsun ni jahkrat woi awn sa wa na lam gaw madung rai nga ai.

FISCAL FEDERALISM: PUBLIC INFRASTRUCTURE, PUBLIC SERVICES, AND HUMAN CAPITAL 1746 96

**PAGE 96**

- Lawnglam madung ni hpe tang madun na.
- Hpaji lam hpe kadai jumtek ai, gara ga hte sharin ai ngu ai lam gaw Myen Mung hta hpai shai hkat nga ai gabaw langai re. Du na slide ni hta Asuya, Asuya nre ai wuhpung wuhpawng ni jumtek ai hpaji masa hpe madi madun mat wa na re.
- Majan nhpan byin nga ai shara ni hta gaw Asuya hte Asuya nre ai wuhpung wuhpawng ni lata gindun let galaw sa mat wa na matu grai ahkyak nga ai.

**HPAJI LAM: MUNGCHYING WUHPAWNG GAWGAP AI LAM**

**2008 GAWDA UPADÉ:**

Section 366.  
Mungchying shawa yawng gaw Munghpawm jahkrat da ai hpaji polisi hte maren

- a) Hpaji sharin hkam la lu na ahkang nga ai;
- b) Munghpawm jahkrat da ai upade hte maren lawu tsang hpaji hpe nchye nmai sharin hkam la lu na ahkang nga ai;

Section 9. Mungchying wuhpawng hte seng ai lam

- a) Sharin ginhpun lawnglam ka ai, sharin ladai, sawk sagawn ai lam, masing gran ai lam, lamang ni hte shadawn jit na jahkrat ai lam ni
- b) Dakkasu ni, digri hkawlik ni, tsang tsaw hpaji sharin ai jawng ni
- c) Munghpawm masat da ai san poi ni

FISCAL FEDERALISM: PUBLIC INFRASTRUCTURE, PUBLIC SERVICES, AND HUMAN CAPITAL 1746 97

**PAGE 97**

- 2008 gawda upade hta hpaji hparat lam hpe ahkang aya langai hku masat ai hte Munghpawm Asuya a lit ni hpe madi madun na.

**HPAJI LAM: MUNGCHYING WUHPAWNG GAWGAP AI LAM**

**2015 GAWDA UPADÉ GRAM SHARAI AI UPADÉ NI**

Munghpawm upade hte maren Mungdaw/Ginra ni hku nna lawu tsang hpaji hpe jum hpajang na ahkang nga ai.

**MUNGDAN RA LATA UPADÉ (2014, PALIMAN UPADÉ NO. 41) NUMDAW 3, HPAJI MASA NINGPAWT TARA NI:**

Jawng sara/sarama ni a ningja sharawt na hte nga mu nga mai tsang sharawt na hte mayun kumhpa sha ai lam ni nga na lam ni hpe madung tawn let shanhte a daw dan lu ai atsam hte lit la lu ai atsam hta hkan nna ginjaw jumtek hkrang hpe hkrang shapraw sa wa na.

FISCAL FEDERALISM: PUBLIC INFRASTRUCTURE, PUBLIC SERVICES, AND HUMAN CAPITAL 1746 98

**PAGE 98**

- 2015 gawda upade gram sharai upade hta gaw Mungdaw/Ginra ni hku nna lawu tsang jawng hpaji hta shang lawm na shang wang ni hpe shalawm da ya ai. Ndai madi madun ai lam hta shawoi na zawn 'munghpawm shagrin da ai tara upade ni hte maren' ngu ai gayan mung lawm ai.
- Ndai zawn re ai shangwang ni nga tim Munghpawm Asuya (sh) Mungdaw/Ginra Asuya ni hku nna tatut hkrang shapraw ai lam nnga shi ai.



### HPAJI LAM: MUNGCHYING WUHPAWNG GAWGAP AI LAM

Myen Mung hta eibung ai amyu magap suntha hpe shabawn zintun lu na ma ma ma a amyu ga hte ga hpa hpa hpa hpa shaga ai hpa ma hpa Mungdaw tsang jahpan da ai shabawn jina ni hte maren hkrang shapraw sa wa ra na hkaam ai.

Mungdaw/Ginra ni hku ma hpa lam hta grai dam lada ai hku lit la wa ra na rai ma da lit hpe gunthai lu na jar gunthawng mung na ni.

- Akhun hkaam shang gunthawng garan gachyan ai hpe grai jat galaw na:
  - Sharap shara na gning ni hpe hpaer va na.
- Jar gunthawng jarem hkaam maac; hpa lam a maac ginjaw kaw na akaw shagan gamum ningtum jaw na:
  - M/G ni wawng hta jawng ma shaga hpe shara shan maac da ai jahpaner.
  - Mungchying Mungdaw 50/50 hpa jarem hkaam ai.

Myen Mung hta yawang malawm malawm re ai hpa ma hpa hpa gungpa lu na ma ma ma amyu ai hte hkaam ai. ga hpa lam law hta ma hta ai hpa ma hpa hpa gungpa ai. Given the nature of mixed governance arrangements and service provision in Myanmar's contested areas, maintaining cooperative work to work with diverse service providers remains important in the path towards peace and within a future federal system. Mjan ngawng byin nga ai shara ginra ni hku gaw ngthang ai lam khatba kula byin nga ai maac re ai magaw seng ang ai amyu ni lada ginra ma galaw sa wa lu jarng gaw lamma sam hte hkaam hpa ni federal hkrang gawgap sa wa ai lam hpa mung ma shadaw va lu na rai nga ai. Ga shadawn Mon Mungdaw Paji ongwan hpa shabawn da ai Mon Amaysha hpa hpaer koneti hkrang.

- MNEC hku ma hpaer Asuya the 1995 gap hkaat jahking ai hpa lam ma laww tsang, kaang tsang the lahta tsang hpa ni hpe shabawn up ai ginra. Amyu hte jawng up ai ginra ni hta shara achyin ya nga ai.
- MNEC gaw ra ai gungpa ni hpe hpa maac ni ru mung, magan da na ni hkaam sa ma mung hpaer ai.
- Jawng a shara ginpaan malawm ni gaw Asuya na mung MNEC na mung gaww ma lang ai.

FISCAL FEDERALISM, PUBLIC INFRASTRUCTURE, PUBLIC SERVICES AND HUMAN CAPITAL | 194 | 195

- Federal hkrang kata hta Mungchying hte Mungdaw Asuya ni lapran na hkrang ang ai ja gumhpraw garan gachyan ai lam ni hte seng ai slide hpe tang madun na.
- Yawng shang lawm mai ai hpa ma hta Mungdaw/Ginra ni hta nga shanu nga ai amyu hpa hku ma lam na masa rai ra ai. Green box hta madun da ai Mon ni a mahkrum madup hpe yu na.

### MYEN MUNG A HPAJI MASA JAHAPAN

HPAJI SHADANG JAHAPAN\*

- Ndaid map hta maac madun da ai hte maren hpa chye tsang shai hkaat nga ai hpe ma lu na re. M/G kula kaw can shai hkaat ai hpe ma lu ai.
- Sam Mung ngat jang Rakhine hte Kayin gaw hpa shadang nem dik ai Mungdaw ni re.
- Kachin hte Naypyidaw ni gaw hpa ai jahpan kaw lamw ai. Yawng gaw magan ng hta hpaer dik re.
- Ninghtawn kata hta yu ai shabai mukum shara hte kahtawng ningchyawng shara ni lapran shai ai lam nga ma, num hte la lapran hta mung shai hkaat nga ai.

MUKLUM/NINGCHYAWNG SHAI HKAT AI JAHAPAN

Urban (wards) Rural (village tracts)

\* Jawng lang ai jawng tsang awng ni, hkrang tsang awng ai tsang chye ai shadang ni hta maac ai.

FISCAL FEDERALISM, PUBLIC INFRASTRUCTURE, PUBLIC SERVICES AND HUMAN CAPITAL | 194 | 195

- Education index ngu ai hpa re ngu ai hpe htawng madun na: ndai hta jawng mying bang ai, lawu tsang jawng hpa, kaang tsang jawng hpa ngut kre ai lam hte laika chye ai tsang shadang ni rai nga ai. Ndaid hpe 2014 Myen Mung yutung jahpan na la ai.
- Ninghtawn 330 a hpa tsang hpe madun ai map hpe htawng madun na. Shang ginra hta tsang nem ai lam hpe madi madun na.
- Bullet point ni hpe htawng madun na
- Hpa lam hte seng nna ra ai lam hpe madi madun lu na ma Mungdaw/Ginra ni a hpa hte seng ai data hpe nem htum kahtawng ningchyawng tsang du hka jai lang mai ai lam hpe madi madun na.

### MUNGCHYING GARUM NINGTUM NI: MUNGCHYING WUHPAWNG GAWGAP AI LAM

2008 GAWDA UPADÉ SECTION 9, MUNGCHYING WUHPAWNG LAM

1. Amaysha ginsup hpa ni...
  - a) Ma, ramma, num, gaw ningia, sak kung hte nta nlu ai masha ni a nga mu nga mai lam;
  - b) Shingbyi shara jaw ai hte gaw sharawt ya ai lam;
8. Hpaer hpaereng lam
  - a) Bawngring hte seng ai lam ni;
  - b) Ninghtawn hte dum nta gawgap ai lam;

2015 GAWDA UPADÉ GRAM UPADÉ NI

2. Mungdaw (sh) Ginra upade hpajang jahpan, gawda upade a jahpan nambat 2:
  - a) Ma, ramma, num, gaw ningia, sak kung, lam yit mat sai masha ni hpe Mungdaw Ginra kata hta Mungchying upade hte maren lanawm lakawm ai lam hpe galaw na
  - b) Mungdaw Ginra kta hta shingbyi shara jaw ai hte gaw sharawt magam bungli ni hpe Mungchying upade hte maren hkrang shapraw sa wa na.

FISCAL FEDERALISM, PUBLIC INFRASTRUCTURE, PUBLIC SERVICES AND HUMAN CAPITAL | 194 | 195

- 2015 Gawda upade gram shara upade (jahpan nambat II) hta mungchying garum ningtum hte seng nna shingbyi shara jaw ai lam hte gaw sharawt lam hpe Mungdaw/Ginra ni hku nna mai galaw ai nga ai.
- Hpaer ni hpa san na: ndai lawnglam hpe gara hku chye na ai, mungchying garum ningtum hte seng ai lam hta Mungdaw/Ginra ni a shang lawm lam gaw gara hku rai na?

### MUNGCHYING GARUM NINGTUM NI: MUNGCHYING WUHPAWNG GAWGAP AI LAM

Hkamja lam, hpaji lam ni hte maren Mungdan ni bawngring wa lu na matu bawngring the matsan ai lam hpe ninghkap gasat ai masing masa ni gaw gai ahkyak nga ai.

Munghpawm Asuya hku nna jai gumhpraw jawm bang ya ai masing masa hku nna Mungdaw/Ginra ni a bawngring lam hte matsan ai lam hpe ninghkap gasat ai lam hta ra ai atsam ni hpe sharap shara ya lu nga ai.

Mungdaw/Ginra ni hku nna shanhte hta ra ai mungchying garum ningtum ni hpe grau chye ma ai, hkrang amyuu amyuu hku mai nga ai:

- Shang gumhpraw nlaw ai masha ni hpe jaw ya ai garum ningtum ni
- Majan nhpan (sh) shingra hpyen a majaw tsinyam hkrum masha ni hpe shingbyi shara jaw ai (sh) bai gaw sharawt ya ai
- Matsan mayan ni hpe numshawn jaw ai bawngring polisi ni
- Shawa nga mai ai dum nta ni
- Pinsin

FISCAL FEDERALISM, PUBLIC INFRASTRUCTURE, PUBLIC SERVICES, AND HUMAN CAPITAL | PAGE 102

- Mungdaw/Ginra ni a bawngring lam hte taw matsan shayawm ai masing ni hta Munghpawm Asuya hku nna gara hku shang lawm ra na ngu ai daw hpe htawng madun na.
- Du hkra ladaw hpyen a majaw tsin yam hkrum masha hte majan nhpan a majaw tsin yam hkrum masha ni hpe garum ningtum jaw ai lam gaw gabaw kaja langai re ai lam hpe madi madun na.

### NGA PRA TSANG

#### NGA PRA TSANG SHADAWN JITNA

- Myen mung a nga pra tsang ( hpe maram masam yu ai shaloi ninghtawn langai hte langai ram ram shai ai hpe mu lu ai.
- Myen mung a nga sat nga sa tsang hpe yu jang muklum hte kahtawng ningchyawng gai raw shai hkat ai hpe mu lu ai. Grau nna kun dinghku a ningawt ra madung ni rai nga ai myihprap wan hte lu hka san nto ai. Lam ni hpe raw mu lu ai.
- Laksan garum ningtum ni hpe jaw lu na matu nga sat nga sa tsang hte matsan tsang ni hpe chye na matu ahkyak nga ai.

#### URBAN/RURAL DIVIDE AT SUB-TOWNSHIP LEVEL

Urban (wards) Rural (village tracts)

FISCAL FEDERALISM, PUBLIC INFRASTRUCTURE, PUBLIC SERVICES, AND HUMAN CAPITAL | PAGE 103

- Map madun na hte 'nga sat nga sa tsang' jahpan hta dum nta a sutgan madu ai lam hte dum nta a nga sat nga sa tsang hte seng ai lawnglam 12 hpe myit shalawm da ai lam hpe htawng madun na. Ndai lam ni hta myihprap wan lu ai lam, hka san lu ai lam, nta dun (chyinghkyen i, ga dun i), mawdaw saike madu ai lam, phone lu ai lam shing re ai lam ni lawm ai.
- Ndai lam ni gaw shanhte gara hku nga pra ai ngu ai hte nga sat nga sa tsang hpe ahkyak ai hku madi madun ai lawnglam ni rai nga ai.
- Tsaw matsan tsang hte dum nta a nga sat nga sat sang hpe chye lu na matu nga sat nga sa shadawn jitna hpe jai lang mai nga ai.
- Hpany jahtum na sumla hta gaw muklum hte kahtawng ningchyawng a shai ai lam ni hpe madi madun da ai. Ndai lam gaw ndai gasan hpe pru shangun nga ai: buga tsang na bawngring lam mala hka nga ai hpe gara hku hparan main a? Ganing zawn re ai fiscal arrangement ni ran a? Munghpawm hte Mungdaw/Ginra ni ndai ran na matu ya na masa hku nga jang jin nga ma ai kun?

### NINGHTAWN, LAWK, MARE KAHTAWNG BAWNGRING JAHPAN

Mungchying magam bungli ni hpe lahpa galai ya ai majaw taw matsan masha ni, kaja nan ra nga ai masha ni a matu akyu pru nga ai.

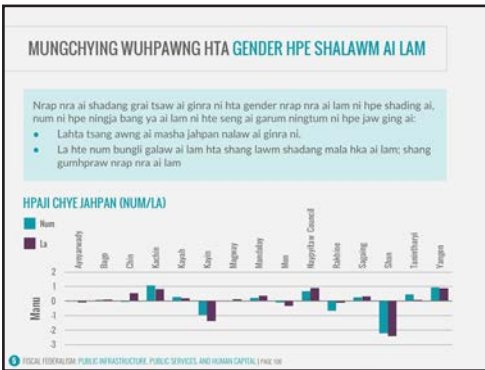
#### KAYAH MUNGDAW A NINGHTAWN BAWNGRING JAHPAN

FISCAL FEDERALISM, PUBLIC INFRASTRUCTURE, PUBLIC SERVICES, AND HUMAN CAPITAL | PAGE 104

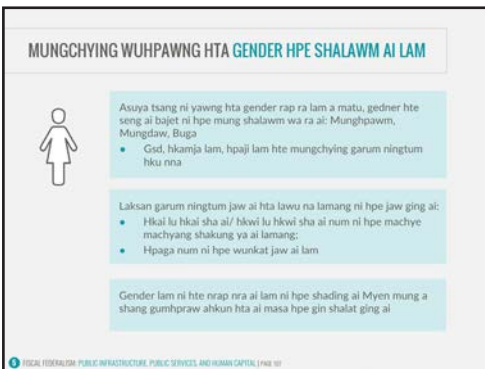
- Mungchying htam magam bungli ni hpe gunhpai na matu seng ang ai mung shawa hpe lahpa galai ya ai lam ahkyak ai hpe htawng madun na.
- Kayah Mungdaw a shinggyim bawngring lam hpe madun ai sumla hpe htawng madun na.



→ Ndai sumla gaw kahtawng ningchyawng hte lawk tsang du hkra madun da ai sumla re. Ninghtawng langai hta sha pa, gsd Loikaw zawn re ai hta, muklum hte kahtawng ningchyawng ni grai shai nga ai masa hpe mu lu ai.



- La re ai, shabrang re ai, num re ai (sh) mahkawn re ai lam ni gaw anhte asak hkrung lam ahkaw ahkang ni hpe shai shangun chye nga ai. Myen Mung hta, kaga shara ni zawn, num la re ai majaw wuhpung wuhpawng masa hku, sut masa hku, mung masa hku, htunghkring hku tsang nbung ai masa ni hpe mu lu nga ai.
- Ndai lam hpe Asuya ni hku nna num la hta shanhte jahkrat ai polisi gaw nbung ai hku mahtai pru shangun ai lam hpe dum ra nga ai. Num hte la ra ai lam nbung ai masa hpe chye na jang nbung ai htam akyu ara ni hpe jaw ya lu na re.
- Nrap nra ai lam hpe ran na matu hte num ni hpe ningja ban ya ai amu magam bungli zai ladat ni hpe jai lang ra ai. Ndai hta alak mi jaw ai garum ningtum ni lawm ai.
- Mungdaw/Ginra ni hta num hte la hpaji tsang shai hkak ai sumla hpe htawng madun na.



- Slide a bullet point ni de sa na
- Shang lawm masha ni hpe san na: shanhte hku nna num (sh) mahkawn ni hpe ningja ban ya ai lamang ni nga ai kun?

### CHYAM DINGLIK YU AI LAM

Step 1 Mungchying wuhpawng gawgap ai lam hte seng ai slide ni hpe yu yu u (hka nja lam, hpaji hte garum ningtum)

Step 2 **HPUNG HKU BAWNGBAN NA - 15 minutes**  
Mungchying wuhpawng gawgap sa wa ai lam hta Mungdaw/Ginra ni gara hku shang lawm ra na? Nda! lit ni a matu garing re ai ja gumhpraw madi shadaw lam ni ra na?

Step 3 **HPUNG HKU TANG MADUN NA - 10 minutes**  
Tang madun na masha lata san na

FISCAL FEDERALISM, PUBLIC INFRASTRUCTURE, PUBLIC SERVICES, AND HUMAN CAPITAL | PAGE 108

- Shang lawm masha ni hpe hpung hku garan kau na
- Mungchying wuhpawng gaw de ai hte seng ai slide hpe bai dinglik yu na
- Mungdaw/Ginra ni a lit lamang ni hpe madi madun mayu lam sha nre ai hpe jahpra na. Dai lit ni hpe gun hpai lu na matu gara hku ja gumhpraw tam mai na ngu ai daw mung lawm nga ai.

### BUGA ASUYA GAWGAP AI LAM

Myen Mung hta Buga Asuya gawgap na matu dut dang ai lam ni gaw lit la lit hkam ai lam nginga ai, shang lawm na yak ai hte gawng malai tai ai lam tup hkrak nginga ai lam ni re. Myen Mung hta ya yang buga uphkang hkrang nga tim buga Asuya nginga ai.

- Tsang masum na Asuya hkrang hpaw shabawn na matu ahkyak nga ai. Federal Mungdan malawng hta buga Asuya nga ma ai.
- Hpyan hpvan pa pa dawdan ahkang jaw da ai masa gaw masha amya hpan hkam hkra shang lawm lu ai hte buga a ra ai lam ni hpe mahtal tam lu ai. Mungchying wuhpawng gawgap sa wa ai lam hta Buga Asuya gaw grai ahkyak nna shawa hte ading taw matut mahkai ya shangun nga ai.
- Tsang masum Asuya (Buga Asuya) nga ai a marang e buga masha ni a tatut ra ai lam ni hpe hkrang shapraw ya lu nna, dawdan ai lam hpe mung buga tsang e galaw lu nga ai.

FISCAL FEDERALISM, PUBLIC INFRASTRUCTURE, PUBLIC SERVICES, AND HUMAN CAPITAL | PAGE 109

- Myen Mung hta buga uphkang hkrang nga tim buga asuya nginga ai lam hte seng ai message hpe madung tawn na. Tsang masum na Asuya gawgap ra ai lam hpe madi madun na.

### BUGA ASUYA GAWGAP AI LAM

Tsang masum lawm ai Asuya hkrang hpe gawgap na matu buga tsang hta shang gumhpraw tam lu na ahkang nga ra ai.

- Kaga mungdan ni hta gaw buga asuya ni gaw sutgan ahkun hte Mungdaw kawm buga de, Munghpawm kawm buga de len ya ai gumhpraw ni hte kri ai law ma ai.
- Nkau hta ni jang buga asuya ni hku nna hpaga yungga hte dut lu dut sha ahkun ni hpe hta shinggyin na ahkang lu ma ai.
- Ginjaw jumtek uphkang hkrang shayawm masa ni gun ja wa magang buga tsang hpe grau nna sharap shara ya ra magang rai na re.

**Grau nna chye mayu jang buga asuya gawgap ai lam hte seng ai mawju hpe yu yu ga.**

FISCAL FEDERALISM, PUBLIC INFRASTRUCTURE, PUBLIC SERVICES, AND HUMAN CAPITAL | PAGE 110

- Simsa lam a matu bawngban nga ai aten hta buga tsang na asuya paw pru wa na lam a matu mung shakut ging nga ai.
- For instance: 2008 gawda upade hta buga asuya maka kumla pru ai lam ni mung lawm nga ai. Ga shadawn, 288. Ginwang hte ninghtawn tsang na uphkang lam hpe mungchying uphkang magam gun ni hpe ap ai. (chapter 5, section 288)
- Ginwang hte ninghtawn tsang na uphkang lam hpe 'mungchying uphkang hkrang' npu kaw tawn da ai. Maga mi hku nga jang Mungchying Asuya a mungchying uphkang dap hku nna up ai ngu lachyum le nga ai.
- 2008 gawda upade hta GAD hku nna buga asuya magam bungli galaw mai ai ngu nna tup hkrak ka da ai lam nginga ai zawn, Mung Dinghku Lam hte seng ai Magam Dap a npu e sha taw ra na ngu ai mung nlawm ai.

## Mawiu 6

# AHKUN HKANSE HTE SENG AI FEDERAL MASA THE MYEN MUNG A SIMSA LAM BAWNGBAN HPAWNG

Mawiu 6

AHKUN HKANSE HTE SENG AI FEDERAL  
MASA THE MYEN MUNG A SIMSA LAM  
BAWNGBAN HPAWNG

- Simsa lam hta bawngban ai ahkung hkanse garan gachyan lam hte seng jang ma chye ai nhprang sut rai ni hta sha htum htum re ai. Grau dam lada ai (sutgan, dut mar hte shang gumhpraw ahkun, dazik baw ahkun etc) shing re ai ni lawm ai masa hpe mung myit shalawm ging nga ai.
- Fiscal federalism gaw rap ra ai federal masa gawgap ai lam hta grai ahkyak nga ai, mungchyign wuhpawng gawgap ai lam, tax harmonization hte shang gumhpraw garan gachyan ai hkrang gawgap ai lam ni a matu grai ahkyak nga ai.
- Dai re ai majaw ndai mawju gaw simsa lam hta fiscal federalism kade ahkyak ai lam hpe madung dat da nga ai.

## AHKUN HKANSE HTE SENG AI FEDERAL MASA HTE SIMSA LAM MAHKRUN

- Sut masa hte seng ai lam ni, ahkun hkanse hte seng ai federal masa ni gaw simsa lam bawngban ai hta gabaw hta hkan nna bawngban ai lam ni yawng nga na daraw hta hkra lawm ai.
- Ahkun hkanse hte seng ai federal masa gaw federal hkrang gaw shachyaw sa wa ai lam hita grai ahkyak ai gntam kaba re. Mungchying wuhpawng gaw sa wa ai lam, ahkun hkanse sharap shara ai lam hita kasi la mai ai hkrang ni hte shang gumhpraw garan gachyan ai masa ni rai nga ai.
- Sut masa hte seng ai bawngban hpung ni hku nna sut masa polsi hte mungchying hte seng ai ja gumhpraw lam ni hpe madung bawngban ai lam chye lu ai.

FISCAL FEDERALISM AND MYANMAR'S PEACE PROCESS | PAGE 114

- Bullet point yawng hpe hti na.
- Sumla hpe sanglang dan na: fiscal federalism gaw simsa lam zuphpawng hta gabaw garan nna bawngban nga ai lawnglam ni yawng hta lawm nga ai. Kaang na shang wang gumdin gaw Asuya woi awn ai simsa lam bawngban hpawng ni hpe gawng malai tai ai.

## SIMSA LAM A MATU AHKYAK AI SUT MASA LAWNGLAM NI

Ahkun hkanse hte seng ai federal masa a dawhpum dawnu ni

**SHANG GUMHPRAW GARAN GACHYAN MASA**

**NHRPANG SUTRAI:**  
Mungchying hte mungchying hte mungchying sutrai kawa na shang ai gumhpraw hpe garan gachyan ai lam hpe asan sha masing jahkrat da lu ai masa gaw aten kaku na sut masa bawngng lam, mungchying kaku kaba lam hte masing masa gran ai lam, grau kaja ai hkanja lam hpe gawzap lu ai, hpaji masing ni, mungchying okyu rawng na lam hpe gawzap ai hita arang bang ai, shing re ai mai kaja lam ni hpe mai lu nga ai.

Shang gumhpraw garan gachyan ai lam hita nhrpang sutrai hita shaw ai marang e hten za mat na grup yin hte hkra machyi na buga masha ni hpe mung sawn shulawm ai.

FISCAL FEDERALISM AND MYANMAR'S PEACE PROCESS | PAGE 115

- Fiscal Federalism a dawhpum dawnu ni lawm ai mawju 1 hpe bai mahta na.
- Simsa lam bawngban ai hta ahkyak kaba ni rai nga ai sut masa hte nhrpang sutrai bawngban ai lam hta ndai ahkyak ai concepts ni gaw zai ladat garum ningtum lu jaw na matu grai ahkyak nga ai.

## SIMSA LAM A MATU AHKYAK AI SUT MASA LAWNGLAM NI

Ahkun hkanse hte seng ai federal masa a dawhpum dawnu ni

**SHANG GUMHPRAW GARAN GACHYAN MASA**

**SHARAP SHARA LAM:**  
Pyidaungsu Rapdaw (pallimani) hte Mungchying Asuya hku nna M/C ni hta lu lu ai shang gumhpraw hta la kap nna kaga ni hte dingdaw jang ganoi gahproi nga sat nga sa tsang du hkra sharap shara na masing ni nga nga ai.

FISCAL FEDERALISM AND MYANMAR'S PEACE PROCESS | PAGE 116

- Slide hpe shachyen ya na. Hpung ni hpe san na: Federal masa hta sharap shara ai masa gaw ahkyak ai lakung lakap re ai kun? Re ai/ Nre ai, hpa majaw?



## SIMSA LAM A MATU AHKYAK AI SUT MASA LAWNGLAM NI

Ahkun hkanse hte seng ai federal masa a dawhpum dawmu ni

### JAWM HTA AHKUN

Munghpawm Asuya hku nna Mungdaw/Ginra buga asuya ni hte ahkun hkanse jawm hta na (shang gumhpaw ahkun, hpaga hpung ahkun, dut mari ahkun hte sut gan ahkun) masing gran da ai. Mungdaw/Ginra tsang na asuya ni a shang gumhpaw shai hkat ai alm ni hpe sharap shara ai masing masa ni hku shapri shanem na.

### AHKUN HKANSE SHARAP SHARA AI LAM

Rap ra lam hte masan sa ai lam hpe shagrau sharawt sa wa na matu Munghpawm Asuya hku nna Mungdaw/Ginra ni a ahkun hkanse hpe sharap shara ai lam hpe galaw sa wa na.

FISCAL FEDERALISM AND MYANMAR'S PEACE PROCESS | PAGE 117

PAGE 117

→ Shared tax bases hte tax harmonisation hte seng ai ga shadawn ni hpe jaw na.

## SIMSA LAM A MATU AHKYAK AI SUT MASA LAWNGLAM NI

Ahkun hkanse hte seng ai federal masa a dawhpum dawmu ni

- Simsa lam hta lawm ai ni hku nna majan nhpan a majaw hkra machyi hkrum ai masha ni a ra ai lam mapup sumpu hpe shingrau ya lu ai garum ningtum ni hpe jaw na matu sawn shalawm ging ai.
- Majan nhpan hta hkra machyi hkrum ai masha ni hpe shading ai shaw shara hawt sht hkrum ai ni. Hkala nba hkrum ai (sh) gaw ningta byin mat ai, kan bau bungli hten run mat ai, dum nta masha ni, hikit kajawng mat ai ni (sh) myit ana lu mat ai ni hpe sawn shalawm ra na ra nga ai.
- Majan nhpan ngut ai hpaang na shawa masha ni bal gaw sharawt lu na lam hte bal htingram lu na lam a matu garum ningtum jaw ai lam hta majan nhpan hta hkra machyi hkrum ai la, num, num ma, la ma ni hpe mung sawn shalawm ra na ra nga ai.

### GARUM NINGTUM NI

Alak mi re jaw ai garum ningtum ni gaw mungchying wuhpawng hte bownging lam hta ra ai lam ni hpe shingrau ya lu nga ai. Num/La garan ginghka ai lam, matan masha ni, majan nhpan, gaw ningta hte du hkra ladaw hpyen a majaw hkra machyi ai lam ni hpe mung sawn shalawm nga ai.

\*Grant ngu ai gaw tsang hte tsang na asuya ni lapran, Mungdan Asuya langai hte langai lapran garan ningtum len ya ai lam hpe shawang myit hte len ya ai masa hpe tsun mayu ai

FISCAL FEDERALISM AND MYANMAR'S PEACE PROCESS | PAGE 118

PAGE 118

→ Slide hpe tang madun na.

→ Ahkyak tawn na lam: Grant ngu ai gaw tsang hte tsang na asuya ni lapran, Mungdan Asuya langai hte langai lapran garan ningtum len ya ai lam hpe shawang myit hte len ya ai masa hpe tsun mayu ai. Nda slide hta tsun mayu ai grant gaw asuya hte asuya lapran na grant ni hpe tsun mayu ai.

## IDP NI NGA BRA NGA AI LAM

2006, 2016

Mungdaw ni hta majan nhpan a majaw IDP ni chyam bra nga ai lam hpeshingyin nau na wuhpung wuhpawng ni hta shingyin da ai data ni hpe madun ai map ni re.

Nda data ni hpe majan nhpan a majaw jamjau jamhka hkrum nga ai mungchying shawa ni hpe garum ningtum ai lam hta jai lang mai nga ai.

Presence of IDPs  
2006

Presence of IDPs  
2016

FISCAL FEDERALISM AND MYANMAR'S PEACE PROCESS | PAGE 119

PAGE 119

→ Slide hpe tang madun na.

→ Shinggyim nau na garum ningtum jaw nga ai wuhpun wuhpawng ni kahkyin da ai IDP hte seng ai lawnglam ni lawm ai map hpe madi madun na. Nda zawn re ai machye machyang ni hpe majan nhpan a majaw hkra machyi nga ai IDP ni hpe lak san garum ningtum jaw lu na matu mai jai lang nga ai.

→ Simsa lam bawngban ginrat ai masa hta hkra machyi hkrum ai ni hpe garum ningtum jaw nna bai gaw sharawt na lam hpe bawngban ai lam hta shalawm ai gaw lak lai ai lam nre ai hpe madi madun na. Colombia simsa lam mahkrum hta nga jang simsa lam myit hkrum ga sadi rai nhtu shi yang majan nhpan a majaw hkra machyi mat ai mungchying shawa hpe madi shadaw na lam myit hkrum lam la ngut ai hpang she lemat htu ai hpe mu lu ai.

- Simsa lam hta lawm ai wuhpung wuhpawng ni hku nna laksanakan garum ningtum ni hpe majan nhpan a majaw jam jau nga ai ni hpe lam amy myu hku garum ningtum jaw na lam hta jai lang mai nga ai.

### SIMSA LAM BAWNGBAN AI HTA AHKYAK AI SUT MASA LAWNGLAM NI



**BRANG LANG RE AI HKU BAJET JAHKRAT NA HTE MAYUN KUMHPA SHA AI LAM**


- Mungdan jai gumhpraw hte seng nna daw chyen ni hpe sha ndau da, mai la ai majaw Asuya jai gumhpraw hpe sang sang lang lang chye lu na matu yak nga ai.
- M/G ni hpe mungdan ting shang gumhpraw kaw na kade daram hpe bai len ya ai ngu ai mung sang sang lang lang chye lu nga ai. Mungchying shawa hte seng ai bajet hpe gaw Asuya ndau wa sai hpe ma lu ai.
- 2017 May shata na Palanglong Zuphpaung hta myit hnum da ai hte maren brang lang bajet masa hta lai nna rap ra ai sut masa pandung de du lu na matu mung grai ahkyak nga ai.
- Peace process stakeholders should interact with budget data and planning and prioritization processes to both: Simsa lam bawngban ai hta lawm ai ni gaw bajet hte seng ai data ni hte masing masa ni hpe mung sawn maram let lawu na lawnglam ni hpe num shawng jaw gin ai:
  - If ean brang lang re ai masa hte sut masa Hku Gijaw jumtek uphking masa hpe shawng ai masa ni hpe ni gum jaw na. Ni hawen e byin wa na ningdwe ningdi ni hpe sut masa hpanan hpanng tam hte seng ai ningnu jupaw shawng hpanng hte wunhat ni hpe mung mam man jaw ging ai.

FISCAL FEDERALISM AND MYANMAR'S PEACE PROCESS | PAGE 120

PAGE 120

- Slide madun na
- Shang lawm ai ni hpe san na: bajet brang lang masa gaw gade ahkyak ai?

### SIMSA LAM A MATU AHKYAK AI SUT MASA LAWNGLAM NI



**MUNGDAN MADU AI HPAGA HPUNG NI (SEE) HPE GRAM SHARAI AI LAM**

SEE ni kaw na shang ai gumhpraw gaw Munghpawm shang gumhpraw a tsa htam shadang 50% daram rai nga ai; malawng gaw nhrang kaw na re. Myen Mung a sut masa hte mung shawa ni akyu hkam sha lu na matu ndai SEE ni a shang/jai gumhpraw dan dan leng leng lit la lit hkam lu na hte shawa jai gumhpraw gambum hpe jat lu na matu yu reng ra na rai nga ai.

SEE gram sharai ai hte seng nna grau chye mayu jang lawd na laika kaw yic: Bauer, A., et al. 2018. SEE Reform in Myanmar: The Case of Natural Resource Enterprises. Natural Resource Governance Institute & Renaissance Institute.

FISCAL FEDERALISM AND MYANMAR'S PEACE PROCESS | PAGE 121

PAGE 122

- Slide madun na
- Aten naw ngam jang SOE gram sharai lam hte seng nna bawngban woi na: Bawngban ai shangwang kata (sh) bawngban hpawng shinggan hta raitim hpa ni mai galaw na? Ndai agenda hpe mai kaja dik ai hku gara hku mai galaw na?

### AHKUN HKANSE HTE SENG AI FEDERAL MASA: GAWDA UPADE, UPADI NI & POLISI

Federal gawda upade ni hta sut masa hte seng ai lam ni hte sharap shara ai lam ni hpe ka shalawm ai lam nau nga ai. Ndai masa ni hpe polisi hte upade tsang hta malawng galaw ma ai.

Raitim 1982 na Canada gawda upade hta Mungdaw ni mala hka shai hkat ai lam hpe sharap shara na lam hte seng ai lam numdaw langai hta shalawm da ai. Ndai gaw ningpawt ninghpang tara masa sha re.

**Canada gawda upade GINRA NI A SHAI HKAT AI LAM HTE SHARAP SHARA AI LAM**

346: (1) Palman rapdaw (sh) Mungdaw rapdaw ni a daw magam hpe ni mamot ai sha (sh) shanhte ahkaw ahkang ni hpe ni mamot ai sha, gulliman hte Rapdaw ni, Canada Ahkyak hte tara ginlan nna lawu na lawnglam ni hpe galaw sa wa na matu myit hnum ai.

347: (1) Canada mungchying sha ni nga mu nga mat na lam hpe jawm shakut sa wa na.

(2) Ahkaw ahkang rapdaw ni ai lam hpe hi lu na matu sut masa lamnging wa hira galaw sa wa na.

(3) Canada mungchying shawa yawng hpe ram daw tsang nga ai re ningpawt ninghpang shingyin a ra ai lam ni hpe shabup ya na.

(2) Palman hte Rapdaw hku nna Mungdaw ni masat da ya ai ahkun hkanse tsang hta mai kaja ai mungchying ahkyak ni hpe jaw ya lu na matu gawm ningpawt sharap shara ai lam hpe galaw ya na.

FISCAL FEDERALISM AND MYANMAR'S PEACE PROCESS | PAGE 124

PAGE 124

- Federal mungdan ni a gawda upade hta sut masa hte seng nna azin ayang ka bang ai gaw taw ai lam hpe madi madun na. These measures are mostly pursued by policy and laws.
- Ndai sharin laika malawm hta lawm ai sut masa hte seng ai manghkang ni hpe ran na matu gawda upade gram ra jang she ra na.
- Lak lak lai lai ga shadawn jaw ga nga jang gaw Canada Mungdan na gawda upade re, dai hta sharap shara masa hte seng ai lawnglam ni lawm ai.

**AHKUN HKANSE HTE SENG AI FEDERAL MASA: ATEN KADUN HTE ATEN KALU AHKAW AHKANG NI**

**ATEN KADUN AHKAW AHKANG NI**

Myen Mung hta ahkun hkanse hte seng nna ginjaw jumtek uphikang masa shayawm ai lam hte sharap shara ai lam ni gaw tabut hta byin nga magang sai. 2008 gawda upade shaprawng keta shinggan (the 2015 gram shara upade) ni hta ahkun hkanse hoaran hoareng masa ningran ni hpe myit lu na matu ginjaw ni lawm nga ai.

Ga shadawn:

- Sharap shara masing jahkrat na (i.e. bungkhup garum ningtum hpe sharap shara masing hku lang na).
- Mungchying masing masa ni hpe hkrang shapraw mat wa ai shaloi masa hta hkan nna jaw ai garum ningtum ni hpe Mungdaw/Ginra ni hpe ningja shaja ya ai masa hku jai lang na.
- Nhpurang kaw na lu ai shang gumhpraw hpe Mungdaw/Ginra ni hte garan lang na.
- Uphikang ahna garan ya ai, ja gumhpraw jawm hkan ya ai masa hku nna Mungdaw/Ginra ni hpe hpaji poiki hkrang shapraw sa wa ai lam hta ningja shaja ya na.
- Midan nghan hta hira machyi Hsrum ai (shi) da hira lidaw hopen kaw na shingbyi shara jaw ai zawn re ai lam ni a matu lamang shading nna jaw ai garum ningtum ni hpe grau jai lang na.

FEDERAL FEDERALISM AND MYANMAR'S PEACE PROCESS | PAGE 125

- Slide hta lawm ai lata la mai ai lawnglam ni hpe madun na
- Shanglawm ai ni hpe san na: aten kadun hta lata la mai na lawnglam ni gaw hpa ni re ngu shadu ai? Ya yang hpa ni mai galaw na?

**AHKUN HKANSE HTE SENG AI FEDERAL MASA: ATEN KADUN HTE ATEN KALU AHKAW AHKANG NI**

**ATEN KALU AHKAW AHKANG NI**

- Nhpurang sutrai hte lamuga hparan hporeng ai lam hpe jawm lit lu na matu 2008 gawda upade section 37 hpe bai dinglik, yu na.
- Munghpawm Asuya hku nna M/G ni hpe shang gumhpraw ahkun hte hpaga yungga ahkun hta shinggyin na ahkang jaw na.
- Hikamja dap hte hpaji dap hku nna M/G ni mungchying wuhpawng gaw de sa wa ai lam hpe ni gun jaw na.
- Tsang masum na ra lata da ai buga asuya hpaw shobawm na:
  - Baga tsang ni rai nga ai ninghtawm, mare kahtawng tsang na ahkun hkanse hparan hporeng ai lam hpe galaw na.
  - Baga Asuya a ra ai lam ni hpe shadik lu na matu sulgan ahkun ni hpe hta shinggyin na.

FEDERAL FEDERALISM AND MYANMAR'S PEACE PROCESS | PAGE 126

- Slide madun na
- Shanglawm ai ni hpe san na : Aten kalu hta galai shai lu na matu lata la mai ai lawnglam ni gaw hpa ni rai?

**CHYAM DINGLIK YU AI LAM**

Step 1 Ahkun hkanse hte seng ai federal masa a ningpawt ninghpang tara ni hpe madi madun da ai slide pa ni hpe bai maram ya na

Step 2 **HPUNG HKU BAWNGBAN AI LAM**  
Ahkun hkanse hte seng ai federal masa a ningpawt ninghpang tara madang ni gaw hpa ni ta? "Munghpawm simsa lam munggyi ga saili (Union Peace Accord) hta hkapu lu mai na zawn re ai ahkun hkanse hte seng ai federal tara ni gaw hpa ni mai rai na?" - Ningpawt ninghpang tara 3-4 dang hpe tang madun yu na

Step 3 **HPUNG HKU NNA TANG MADUN NA BAWNGBAN NA**  
Tang madun na maisha lata nna tang madun shangun na

FEDERAL FEDERALISM AND MYANMAR'S PEACE PROCESS | PAGE 128

- Ndai shaman ai lam hpe hpung hku nna mai bawngban ai. Yawng hkumra ai hku bawngban ai tsang hta bawngban ai lam ni law law pru sai nga jang ndai hpe hpung hku nna bawngban shangun ai lam galaw shangun mai ai.
- Bawngban mai na gasan ni hpe myit da na
- Lama na group ni gaw simsa lam hte seng nna bawngban ai lam nau nkam galaw jang Myen Mung hta ahkun hkanse hte seng ai federal masa a matu aten kadun, aten kalu yaw shada lam ni gaw hpa ni mai rai na hpe bawngban shangun na.

