

၂၀၂၀ ခုနှစ်အတွင်း
ပိုင်ဆိုင်မှု၊ တရား၊ အဖွဲ့အစည်းများ

ပပ်စုစုစုစု ပါဝင်သူ

အဖွဲ့အစည်း

ထိုင် ဗူးပိုင်သွန် ငလး၊ ဗူးခပ်၊ခိုင်လွဲထိမ်ခပ်၊

ပပ်၊ဂိမ်မိုဝ်းခံ၊ ပခင်ဗူးမုခင်းကခင်လှိုင်မခင်း လှိုင်ဂမ်၊လွဲပခင်လံ၊ လဂ်းဂှိခင်းသွန် “ဂခင်ခိုင်တွင်း ပိုင်ဗှိတ်၊တေရ၊ ခင်းမိုင်းမခင်း” ခံ၊ယဝ်။

တျ၊လဝ်းဂပ်၊ ထာင်းတေလံးခိုင်ဂမ်၊ဂိမ် ခင်၊တွဲခံ၊ယူ၊ယဝ်။-

- ပပ်၊ဂခင် ဂခင်ခိုင်တွင်း ပိုင်ဗှိတ်၊တေရ၊ ခင်းမိုင်းမခင်း၊
ပုခင်းတျ၊ ဗူးခပ်၊ဂူမ်းခပ်၊ တေပျ၊ဗူးမုတွင်း (မီးဝံ၊တင်း ဗူး၊သျ၊ ဂှိင်းဂလိတ်၊ မခင်း၊ ခင်၊ ယာင်း ငလး၊ တံး)
- နိပ်းလှိုင်ခင်း ပျ၊တျ၊ပွဲ၊ ဂခင်ခိုင်တွင်း ပိုင်ဗှိတ်၊တေရ၊ ခင်းမိုင်းမခင်း၊
(မီးဝံ၊တင်း ဗူး၊သျ၊ ဂှိင်းဂလိတ်၊ မခင်း၊ ခင်၊ ယာင်း ငလး၊ တံး)
- လဂ်းသွန်ဂှိခင်း လံးလတ်းဂခင်ခိုင်တွင်း ပိုင်ဗှိတ်၊တေရ၊ ခင်းမိုင်းမခင်း၊ ကခင်ပျ၊ဂခင်သွန် ခင်၊တွဲခံ၊-
 ဂခင်သွန် (1) သိုပ်၊မိုတ်းပခင် ဂခင်ခိုင်တွင်း ပိုင်ဗှိတ်၊တေရ၊
 ဂခင်သွန် (2) ဂခင်မိင်၊ကျ၊ခေ၊ဂူးလခင်၊ ဂခင်မွပ်းပခင် ဝိုင်ခင်းဂွင်ဂင် ငလး၊ လွင်းဂူခင်းမုခင်းဂခင်မိုင်း
 ဂခင်သွန် (3) ဂခင်ခိုင်တွင်း ပိုင်ဗှိတ်၊တေရ၊ ငလး၊ ဂခင်ဂှိတ်းဂှိးဗိင်၊ပိင်းဂခင်
 ဂခင်သွန် (4) ဂခင်ခိုင်တွင်း ပိုင်ဗှိတ်၊တေရ၊ ငလး၊ ခုဝ်းခဂူးတိုခင်းပိခင်
 ဂခင်သွန် (5) ဂခင်ခိုင်တွင်း ပိုင်ဗှိတ်၊တေရ၊- ခုင်းသာင်းပိုခင်းထာခင် တျ၊ဂူခင်းမိုင်း၊ ဂခင်လွဲးသာင်း၊ တျ၊ဂူခင်းမိုင်း ငလး၊ တိုခင်းလောင်းဂှိင်းဂူခင်း
 ဂခင်သွန် (6) ဂခင်ခိုင်တွင်း ပိုင်ဗှိတ်၊တေရ၊ ငလး၊ ဂခင်ဂူပ်၊ငီ၊ငမ်းယိခင် မိုင်းမခင်း

လဝ်းဂပ်၊ တာင်းလူတ်၊ကပ်လံ၊ လဂ်းသွန်ဂှိခင်းဗူး၊ခိုင်လှိုင်ခံ၊ ကခင်လှိုင်ကခင်ခခင်၊ ကမ်၊ခခင် တင်းဂူဂ်းကခင် လွမ်းဗူး၊သျ၊ဂူမ်းလတ်းလံ၊လံ၊မိဝ်းယူ။ တင်းမူတ်းတင်းသိင်းခံ၊ တာင်းလူတ်၊ကပ်လံ၊ တီးဝိပ်၊သံ၊ Asia Foundation ခံ၊ယူ၊ယဝ်။- www.asiafoundation.org/where-we-work/myanmar/

ဗူးမုတွင်း တာင်းတွဲခံ၊တေ၊ တေကမ်၊ပျ၊ လဂ်းသွန်ဂှိခင်းတင်းမူတ်း။ ဂူလှ်း ထွခင်ခခပ်၊ ဗူးလမ်၊လွင်း ငလး၊ ပွတ်းတွခင်းလှိုင်လှိုင်၊သပ်းလိင်း ငခခခခင်။ လှိုင်ခံ၊ တေလီ၊လမ်းခခ တျ၊ဂမ်၊လွဲးခပ်၊ခိုင်ပခင်လံ၊ မိုင်းဗူးခပ်၊ဂူမ်းခပ် ဗူးတီးပိခင်လမ်းသေ ကုပ်၊ဂခင်လှိုင်ခခင်။

သင်တျ၊လဝ်းဂပ်၊ မီးဗူးထာမ် ကမ်၊ခခင် လှိုင်၊တာင်းဂမ်၊လွဲးခံ ယျ၊ပေဂိုင်လှိုင် တျ၊ဂပ်းသိုပ်၊ တီးဗူးဂှပ်၊ဂခင် Asia Foundation ခပ်သေဂမ်။
Nicola Williams, Peace Team Manager, nicola.williams@asiafoundation.org
Kyaw Myo Oo, Senior Program Officer, kyaw.oo@asiafoundation.org

တွဲခင်း 1

တွဲခင်း ဂါခင်းသိုပ်, မိုတ်း

ပိုင်ဂါခင်းငိုခင်း

လါး ဗိုတ်, တေရ,

တွဲခင်း 1

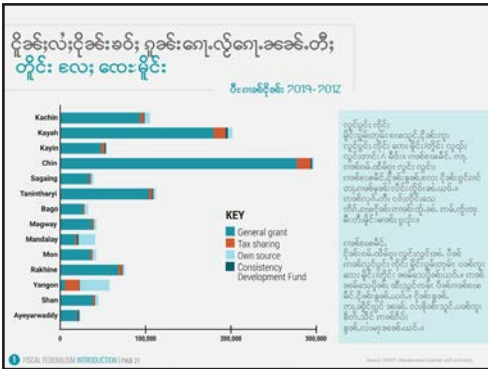
တွဲခင်း ဂါခင်းသိုပ်, မိုတ်း

ပိုင်ဂါခင်းငိုခင်း လါး ဗိုတ်, တေရ,

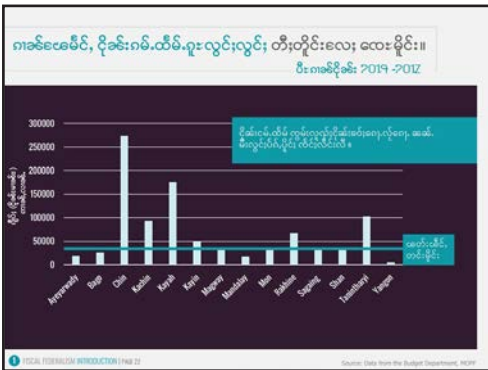



ပိုင်ခင်း လွင်းခိုင်, တၢ.တၢင်းခါး ပုခင်းတၢ, ဗုခင်းဂူမ်းခပ်-

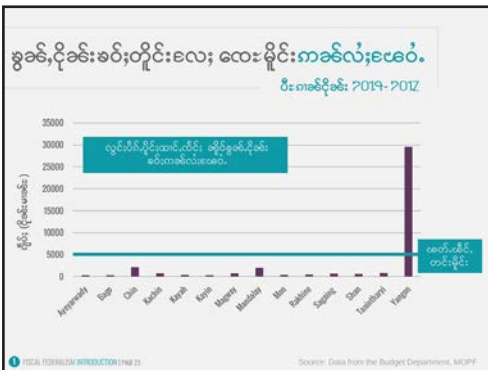
- လါးသွခင်းဂိုခင်း တွဲခင်းခါးခေံ. တေသိုပ်, မိုတ်းပခင်း ခါးခါးခါး, တင်းခါးခါး, မိုတ်းခါး. တေ. တေထၢင်းတူဂါးလှိုတ်ခါး, ညါ, သေ တေပီခါးလွင်းတၢင်းလါးပလှ်, လှ်, ဝံ. ခါးခါး။
- လှ်. တိုဝ်း တွဲခင်းခါးခါးပါးထၢင်း ခါးခါး. တေခါး, ဂါ, ဂါ, ဂါ. လှ်. တူလှ်. ပခင်းခါး။ ခါးခါး. ပါးထၢင်းခါး. မီးတီး, တွဲခင်းခါး ခါး, တွဲခင်းခါး, လင် တီးလါးသွခင်းဂိုခင်းယူ, ယဝ်.။
- ပါးခါးခါး, ပိုင်သွခင်းဂါ, လွမ်း လါးသွခင်းဂိုခင်းခါးခါး. တေခါးလှ်. လှ်. ဂါ, ဂါ.။
- ဂါးခါးခါး, ဂါးခါးခါး. တၢ, တူဂါ, ထိုင် ခါး, တၢ, လှ်. တိုဝ်း တၢင်းဂါခင်း. လှ်. ခါး. ဂါးခါး. ဂါးခါး. တင်း လွင်းတၢင်း ခါးခါး. မါခါး.။



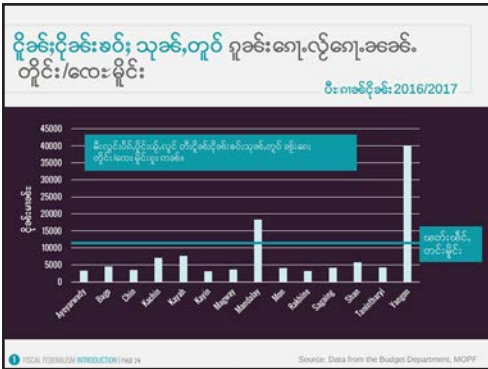
- ပိုင်း: ဧခေ လွင်း; ငေး; မိုင်း: ဧလ; တိုင်း: လိုင်း: မီး: ဝံ. ဖေံ, သံ, မိုင်း: နိပ်: လိုဏ်း; ဧလ;။
- လွင်း; ငတ်: ဧခေ ငိုဏ်း: ခပ်; ဂုဏ်း: ခိုင်; ဂေ့.။ ခေံ. ကမ်, ပွင်, ဝါး; ဂုဏ်း: ဂုး; ဂေ့. တေမီး: ငိုဏ်း: ခပ်; ခမ်: လိုင်း. ခမ် တေ. တေ.။ ခေံ. ဂုဏ်း: ပီဇ် လံး: ငတ်: ဧခေ ငိုဏ်း: ခပ်; တျ, ပွတ်: တွဏ်း; မိုင်း: ခေံ. သေ ခပ်. သွဏ်း, ဝါး; ဂုဏ်း: ခိုင်; ဂေ့. ဖေတ်. ဖေင်; လံး; ဂျး; ဂိုဏ်း ခေံ ဂုဏ်း:။
- ပမ်း: လှိုင်. တီး: ငိုဏ်း: လှိုင်; ထိမ်: ဂုး; လွင်း; လွင်း; ဧလ; ခေး; လမ်, လွင်း; မမ်း: ကခပ်: တီဂ်; ခိုင်; ဂခပ်: တင်း: ဂူဏ်း; ငိုဏ်း: ခပ်; တိုင်, ကခပ် လိုင်း: ဧခေ. ခေခေ. ဧလ;။
- လတ်; ဧခေ ကခပ်: လံး; ဂုဏ်း ခေံ: လွင်း: သီခိပ်: ခေခေ. ဧလ;။



- ပိုင်း: ဧခေ လွင်း; ဂခပ်; ဂခပ်: ငိုဏ်း: မခပ်; ဂျပ်;၊ ငေး; မိုင်း: ဧလ; တိုင်း:၊ ဖေတ်. ဖေင်; တင်း: ပတ်: ပိုဏ်း. လိုင်း; မိုင်း:။ လီ. ဧခေ ငေး; မိုင်း: ဧလ; တိုင်း: ခေံ. လွင်, မီး: တင်း: တွဲ; ကမ်, ခေခေ တင်း: ခိုင် ဖေတ်. ဖေင်; တင်း: ပတ်: ပိုဏ်း. လိုင်း; မိုင်း: ယူ, ဂိုဏ်း။
- တီး: လွင်း: ခေံ. ဧခေ. ဝါး; ငိုဏ်း: ခပ်; သုဏ်း, တူဏ် ကခပ်: ခေံ. ဝံ. တျ, ဂုဏ်း: ဂေ့. တေ့, ဂေ့. ခေံ: ငေး; မိုင်း: ချင်း: တင်း: ငေး; မိုင်း: ယင်း: လီဇ်. ပေး: တီဂ်; တူဏ်: တင်း: တိုင်, ငေး; မိုင်း: ဧလ; တိုင်း: ခေံ ယင်း: ခွဲ; ခမ်: လှိုင်. ယင်း: ခမ်: လှိုင် တိုင်း: ယခပ်, ဂုဏ်း,။
- ငိုဏ်း: လှိုင်; ထိမ်: ဂုး; လွင်း; လွင်း; ခေံ. ခေံ. ဝံ. လွမ်း: ခေင်, ပိုင်: တီတီး; (Formula)။ ပိုင်: တီတီး; ခေံ. ပီဇ်: တျ, လွင်း; ပီဂ်, ပိုင်း; ခေံ: ဝံ. တိုင်: လှိုင်, ဝံ. ပီဇ်: ဂိုဏ်း: ဂိုဏ်း; ဖေင်, မိုဏ်း: ဂခပ် လွင်း; ပီဂ်, ပိုင်း; ခမ်. ဂတ်. တျ, ဂိုဏ်း: ခွဏ်း,။



- ပိုင်း: ဧခေ လွင်း; ဂခပ်; ဂခပ်: ငိုဏ်း: မခပ်; ဂျပ်;၊ ငေး; မိုင်း: ဧလ; တိုင်း:၊ ဖေတ်. ဖေင်; တင်း: ပတ်: ပိုဏ်း. လိုင်း; မိုင်း:။ ပိုင်း: ဧခေ တိုင်း: ယခပ်, ဂုဏ်း, တင်း: တိုင်, ငေး; မိုင်း: ဧလ; တိုင်း: ပီဂ်, ပိုင်း; ဂခပ်: ဂျး; ဂိုဏ်း ခေံ ဧလ;။ လီ. ဧခေ လွင်း; ဝါး; ငေး; မိုင်း: ဧလ; တိုင်း: တိုင်, ကခပ်: ခေံ. ဖေင်: ဝံ. တွဲ; တူဏ်: ခေံ. ဖေတ်. ဖေင်; တင်း: လိုင်း; မိုင်း: ခေခေ.။
- ဂူဏ်း; တျ, ဂိုဏ်း: ခွဏ်း, ကခပ်: ဂူဏ်း; ဂခပ်: ဝါး; ခေခေ. လှိုင်: ပွင်: လိုင်း; မိုင်း: ဂူဏ်း; တုမ် ဧလ; ငေး; မိုင်း: (ဧလ; တူဏ်, တိုင်,) ခပ် ပွင်: ပီဇ်: ဂိုဏ်း: လံး; လွမ်း: ဂူဏ်း; ခေး; လီဇ်. တူဏ်: ယိုင်, - ခွဏ်း, ငိုဏ်း: ခပ်; သုဏ်း, လီဇ် ဧလ; ခွဏ်း, ဂျး. ခံ့: ဂုဏ်း, သီဇ်။



→ လွင်းပိတ်,ပိုင်း; လေးမိုင်း; ကမ်,ခေခမ် တိုင်း; ကခမ်ခိုင်း;တင်း;ကခမ်ခိုင်း; ဂူခမ်လီလီင်း;လီခေး,ခေခမ်.ခေတ. ငိုခမ်းခပ်;ဂုင်း;ငွေမခမ်း သုခမ်,တူဝ်ဂူခမ်းခေခမ်း.ယဝ်.။ ခေခမ်,ဂူခမ်းတင်းခေခမ် ထာင်,ဝံ.ခေခမ်း.ယဝ်.။ ယခမ်,ဂုင်း, တင်းမခမ်းတလေးခေ. ငိုခမ်းခပ်;ဂုင်း;ငွေမခမ်းခေ. သုခမ်,လှိုဝ်ပိုခမ်း; တီးခပ် မီးခေး;ဂခမ်မခမ်း;မီးတင်းခေခမ်.ခေလ; တီးကခမ်ထာင်;ဂိုင်း;ခွခမ်,ဂေး; မီးတင်းခေခမ်.ယဝ်.။

တွခမ်းငိုခမ်းလီခမ်း,

- 1 ခိုခမ်းတုလှ်;ခိုခမ်း တွခမ်း ငိုခမ်းခေခမ်း;ဂေး,ခေခမ်း. တု။
- 2 ခေတီးထမ်းသေကုတ်,ကုမ်းဂခမ်(10မိတ်.) လွင်းပိတ်,ပိုင်း;ခမ်းကခမ်ခိုခမ်း;တင်းခေ. လွင်းပိတ်ခေ လွင်းခွင်းခေ။ လှ်; ကခမ်,လှ်;။ ဂိုဝ်.သင်။
- 3 တာင်,လာတ်ကမ်းထမ်းထမ်း - (10 မိတ်.) ဂိုလမ်းခေ ခိုခမ်းလှ်;ခွခမ်းခမ်း;ထမ်းခေ ခိုခမ်းမေး တာင်,လာတ်။

Source: Data from the Budget Department, MOFP

→ ဂှ်;ငေး;ခပ်;ဂူခမ်းခပ် ဂှ်,တူလှ်;တီး; ခိပ်;လှိုခမ်း; မံ (22) တေး, (24) ခေခမ်.ခေလ;။

→ ဂူခမ်. ခေး;ထာမ်- ပိတ်,ပိုင်း;ဂခမ် တီး;ဂခမ်ငိုခမ်း;တွင်းခေ. လွင်း,ပိတ်ခေပခမ်ဂူကခမ်ခိုင်း;၊ ဂွပ်;သင်။

→ တု,သပ်;လီင်း;ခေခေ ခမ်းမိုင်းမခမ်းခေ. လှိုင်း.ခေခမ်, တီး,တိုင်း;ယခမ်,ဂုင်း,၊ တိုင်းမခမ်းတလေး မီးဂူဝ်ခေး; တု,ဂိုင်း;ခွခမ်, တင်းခေခမ်တင်းလံ။ ငွေခမ်းယွခမ်းမခမ်း.ခေတ. ခပ်မီးငိုခမ်းခပ်; ကခမ်ဂူလှ်;ဂုင်း;ခပ်ခေခမ်. ခေခမ်သေ ခွခမ်,ငေးမိင်, ကခမ်ခပ်လှ်;ဂူဝ်.ဂေး; ခေခမ်.တေ.တေ.။

တွဲခင်း ?

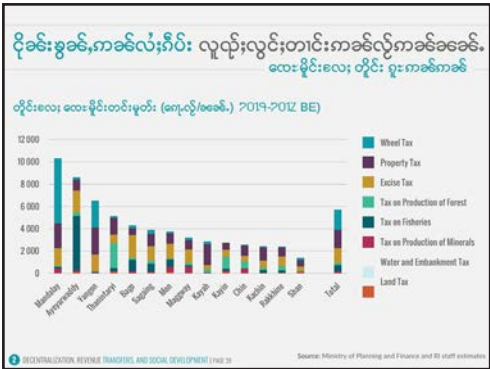
ဂၢၤခၢ်လူတံးယွမ်းငဝ်းငုခင်းဂုမ်းဂ
မံ။ ဂၢၤခၢ်လီၤဂ်, ဧဗေဒိုခင်းခဝ်းဧလး;
ဂၢၤခၢ်မုခင်းလီၤငးဂၢၤခၢ်ဂူခင်း

တွဲခင်း ?

ဂၢၤခၢ်လူတံးယွမ်းငဝ်းငုခင်းဂုမ်းဂမံ။
ဂၢၤခၢ်လီၤဂ်, ဧဗေဒိုခင်းခဝ်းဧလး;
ဂၢၤခၢ်မုခင်းလီၤငးဂၢၤခၢ်ဂူခင်း

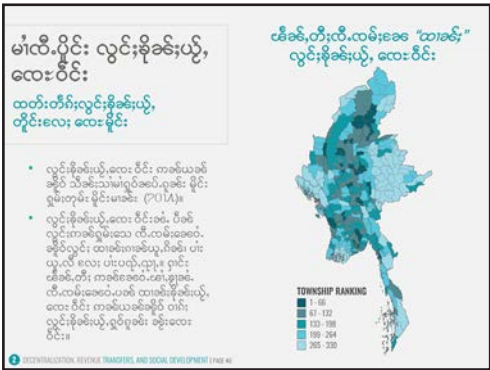
- လၢဂ်းသွခၢ်ဂိုခင်းတွဲခင်းခံ. တေပုး ဂၢၤခၢ်ငိုခင်းတွဲခင်း ပိုင်ဗှီတံး, တေရ, ဂၢၤခၢ်မိးဝံ. ခင်းမိုင်းမၢခင်း။
- တီးခံ. ဂုပံ. ဂုခၢ်လံးဂုး, ဂၢၤခၢ်ငိုခင်းတွဲခင်း လူတံးယွမ်း တေပုးထိုင်ထခၢ်. တၢင်းတံးလှဲလှဲ. ဂူခင်းပခၢ် ငိုခင်းခဝ်းလှဲ လှိုဝ်းခခၢ်. ပေးပီခၢ်ဝံ. ထးယဝ်.။ တေလံးဂုခၢ်ထိုင်တုး လွင်းမုခင်းလီၤငး ဂၢၤခၢ်ဂူခင်းလှဲ ဂၢၤခၢ်, ခခၢ် ထခၢ်. ထၢခင်းလွင်းဂွတ်းဗၢခၢ်လှဲ ဧလးတင်း လွင်းမုခင်းလီၤငး ထၢဝ်းဂူခင်းလှဲ လှိုဝ်းခခၢ်. ဂီဝ်, ဂွင်. ဂၢၤခၢ်တင်း ဂၢၤခၢ်ဂူခင်းပခၢ်ငိုခင်းတွဲခင်း ဧလး, ထခၢ်. ထၢခင်း လွင်းမုခင်းယွမ်း, ခခၢ်. ယဝ်.။





- ➔ ပံးခခခ ခင်း,ခေးမုခင်း ကခင်းပုးခင်းခိပ်းလုခင်းသေ ပိုင်းခခခ လံးတင်းကခင်းတေဂ်းခွခင်းလံး လံးလံးမိပ်း တီးဂူးခင်းဂေးတေးဂေးခခခ။
- ➔ တိဂ်းခိုင်းတူလုး လံးကခင်းတေဂ်းလံးကေးလုဝ်ပိုခင်း; ခလး; ခခင်းလုဝ်ပိုခင်း။ ပိုင်းခခခ ခေးပိုတ်,တီးပွင်, ပုးတုးခခံ့ဗွင်း;
 - ခွခင်းဂေးလုတ်ခခံ့ ဂ်းကပ်တီး ဂူးခင်းဂေးလုတ်- ထိုင်းလုင်းမံးဗင်ဝံ တုးခပ်းဂူး ကခင်းခခင်း လုတ်ခိုင်း။
 - ခွခင်းဂိုခင်းထေးတီးလိခခခံ့ လုင်ပွင်ထိုင်း ဂ်းကပ် မိုဝ်းခံးဂူးခင်းခံးတီးလိခခခံ့။ လုင်ပွင်ထိုင်း ခခံ့ တိုခင်းမီးသုခင်းဂ်းခွခင်း ဂ်းဂပ်း ဂခင်းဂိုတ်းသင်းထွမ်း ဂိုခင်းထေး ခလး; တီးလိခခခံ့ ခခံ့ယဝ်။ တီးမိုင်းမခင်းခတေ ငခင်းထွမ်းဝိုင်းမုခင်းဂူးခင်းဂို ခင်းခပ် ဂ်းကပ် ခွခင်းဂိုခင်းထေး ခလး; တီးလိခခခံ့ ပေးတေဂ်းဂေး; ဂခင်းခိုဝ်ဂူးခင်း ဂိုခင်းထေးတီးလိခခခခင်းသေ ခခင်းသွခင်းဂ်းကပ်။ ခွခင်းကခင်းဂ်းလံးတီးဂူးခေးခခံ့ ပီခခင်းတိုင်းတင်းလီ တုးဂခင်းလီဂ်းလံး; ခလး; ဂခင်းခိုခင်းယု,ခခင်းယဝ်။
 - Exercise tax ခခံ့ခတေ ဂ်းကပ်တီးဂူးခင်းသိခခ မခင်းမိပ်း ထိုင်းခခင်း, လဝ်း ထိုင်းခခခင်း။
 - ခွခင်းကခင်းဂ်း ခခိုဝ်ဂခင်းဂိုတ်းကွဂ်းခူဝ်းခင်းပုးမံ့ခခံ့ ပီခခင်းခွခင်းကခင်း လုင်ပွင်ထိုင်း ထေးမိုင်း/တိုင်း ဂ်းကပ်ခခိုဝ်ခခင်းပခခိ, ဂခင်းမံ့ခပ်။
 - ခွခင်းဂခင်းပု ခခံ့ မိပ်းကခင်း လုင်ပွင်ထိုင်း ထေးမိုင်း/တိုင်းခပ် ဂ်းကပ် တီးဂူးခင်းထိုင်း မီးဝိုင်းလီင်,ထိခခင်းတီးပုကပ်ပုခခခင်း။
 - ခွခင်းဂိုတ်းကွဂ်းခူဝ်းခင်းပုးခခံ့ ပီခခင်းခွခင်းဂိုတ်းကွဂ်းဂူးခင်းသိခခယဝ်။
 - ခွခင်းခခင်း ခလး; ခွခင်းတီးခခံ့ ခခံ့ ပီခခင်းခွခင်းတုးကခင်းဂ်းကပ် တီးဂူးခင်းခခင်း ခလး; ဂခင်းမခင်းမီး ထိုင်းထွမ်းတိုင်းခခင်း။
 - ခွခင်းလိခခခံ့ ပီခခင်းခွခင်းကခင်းဂ်းကပ် တီးထဝ်းလိခခခံ့ ပိုင်ယု,မခင်း ဂ်းကပ်တီးလိခခခ မခင်းမီး ခလး; တီးလိခခခ ထိုင်းဂိုတ်းဂခင်းလံးတေးတေး။

➔ တီးခခိုင်းတင်းတီးခခိုင်း ဂူးခေး တုးတေဂ်းကပ်ခခံ့ တေကခင်းမိုခင်းဂခင်းလံးတေးတေး။ တူဝ်ယခင်း- တီးတိုင်းကေးယု,ဝတီး,သမိပ်း လံးခွခင်းဂခင်းပု ခခင်းလုဝ်တင်းမိပ်းသေ တီးတိုင်းမခင်းတလေးခတေ လံးခွခင်းဂေးလုတ် ခခင်းလုဝ်ပိုခင်းယဝ်။



- ➔ တူဝ်ခခင်း (Index) လုင်းမုခင်းလီင်းထေးဝိုင်း ခခိုင်းသီခခင်းမံးဂူးခင်း 2014 ခခံ့ ထီခခင်းခခခင်း ပိုင်ယု,သဝ်းဂူးခင်း (ခူဝ်းခွခင်းဂူးခင်း၊ ငဝ်းလံးခေးဂူးခင်း)၊ ပံးယု,လီ ခလးတင်း ပံးပုလု,ထု,။
- ➔ တူဝ်ခခင်းလုင်းမုခင်းလီင်းထေးဝိုင်း ခလး; ဂိုင်းထေးဝိုင်း ခခံ့ ခခင်းသွခင်းဗတ်ဗီခခင်း ထွမ်းတူဝ်ခခင်းကွခင်း သခင်းသီခခင်း-
 - တူဝ်ခခင်းကွခင်း ကခင်းလီင်းခခခ ငခင်းထာခင်းယု,သဝ်းဂူးခင်း၊ တေဂိုဂ်းပုးထွမ်း တူဝ်ခခင်းထိုင်းကခင်းလီင်းခခခ လံးယု,သဝ်းခေးဂူးခင်း ခလး; ခူဝ်းခွခင်းကခင်းခပ်မီးခခခင်း။
 - တူဝ်ခခင်းကွခင်း ကခင်းလီင်းခခခ ပံးယု,လီ၊ လုင်းလုဂ်းကွခင်းလီင်းလီင်ခပ် တံး၊ လုင်းဂူးခင်းထဝ်းဂူးခင်းခခခ,ခခင်းဂိုဝ်ကေး။
 - တူဝ်ခခင်းကွခင်း ကခင်းလီင်းခခခ ပံးပုလု,ထု, တီးခခံ့တေးပုးသီ,တွခင်း- တင်းခခင်းဂူးခင်း ကခင်းမေးလိဂ်းလံး၊ တင်းခခင်းလုဂ်းကွခင်း မူးကပ်ဂူးခင်းဂိုခင်း၊ တင်းခခင်း လုဂ်းကွခင်း လံးခိုခင်း ဂူးခင်းဂိုခင်းထေးကွခင်း၊ ထေးဂခင်း ထိုင်းခခင်း။
- ➔ ဗီခခင်းတီး ကခင်းမီးတီးဗာ,ခွခင်းခခခ ခခခံ့ ထေးဝိုင်း ခခိုင်းမိုင်းမခင်း ခပ်ယံဂခင်းဝံ ထွမ်းခခင်း တူဝ်ခခင်းလုင်းမုခင်းလီင်းထေးဝိုင်း ခခခင်း။



- ➔ လွင်းပိခင်းပိုင်မှုခင်း.ခမး ဂၢၢ်ခၢ်ဖွင်းငမ်း မိုင်းမၢခင်း ကၢခၢ်လံးလီဝ်းဂိုခင်းတူလှ်းလွမ်း ခွဲးခၢဝ်းတၢင်းဂျးပီခံ. ခွဲးမိုခ်ခၢခၢ်တၢင်း လီဝ်းလံးခံ.လှ်း.ပိုင်လှ်းယွမ်း သုခၢ်ဂၢင်ယိပ်းဂမ်ခခၢ်. ကမ်,မိုခ်ခၢ် ကပ်ကျ,ခရ,တၢင်းခိုဝ် မိင်,ပခၢ် တၢင်းတှ်း။ ငေ;မိုင်း/တိုင်းခဝ်ခံ. ပိုင်ယှ်,မခင်း လံးငိုယှ်, ငိုခင်းတွင်းတိုခင်းလၢင်း ကခၢ်ထခၢ်.မိုင်းဂူမ်းတုမ် တေကူခင်းကပ်;ပခၢ်ခဝ်ခခၢ်.ဂူလှ်း။ ဂွင်းဂၢၢ်ခၢ်ငဝ်းငုခင်း.ငေ;မိုင်း/တိုင်း ငလ; SOEs ခဝ် တၢင်တူဝ် ထၢခၢ်ဖွင်းလှ် ငခၢ်.မိုင်းဂူမ်းတုမ်ခဝ်။
 - ➔ မုဂ်း.လုမ်းဂၢၢ်ခၢ်မုခင်းလီင်း (DAOs) ကမ်,ခခၢ် လုမ်းဝိုင်းမုခင်းဂူခင်းဂိုခင်းခဝ် ထုဂ်,လီသၢခၢ်ခတ်း လံးခံ.သေ ထုဂ်,လီ လှ်းယွမ်းပိတ်း လွင်းသုခၢ်ဂၢင်ယိပ်းဂမ်. ထုဂ်,လီမီး သီခင်းမံ ငိုခင်းလံးငိုခင်းလံး, ကခၢ်လီဝ်.လီဝ်.ကွခၢ်, ထိုဝ်းခံ.။
 - ➔ လံးပုးလံးဖၢ, ကွခၢ်ဂၢခၢ်ပခၢ်တၢင်းခံးငိုတုး တုးငေမိင်,ပခၢ် သုခၢ်,ဂိုတ်းသၢင်း (deconcentration) ဂူလှ်း. ကမ်,လှ်း လွင်းလှ်းယွမ်း သုခၢ်ဂၢင်ယိပ်းဂမ်။ ခံ.ကမ်,ပွင်,တုး ကမ်,ထုဂ်,လီယွမ်းဂုဝ်. လံးတၢင်းဖၢ,လင်ခံ.။ တၢင်းယၢင်း လမ်,လွင်း ပိုင်;တုးတေမူခင်း.ခမးလံး လိုဂ်.လိုဂ်.လမ်,လမ်, မိုဝ်းခရ;ထုးပံးမုး။ ယူ,တီးမုဂ်း.လုမ်းသုခၢ်ဂၢင်ခဝ် ပွဲ,ဖျၢ;မွပ်;ကူခင်းပခၢ် တီးမုဂ်း.လုမ်းငေ;မိုင်း/တိုင်း ဂျးလှ်းလှ်း။ တေပုဂ်းပွင်ပခၢ်လံး ခခၢ်.ဂတ်. လှ်းပွင်လှ်း ငခၢ်.တၢင်းတှ်းသုတ်းသုတ်းခဝ်။
 - ➔ ခွဲးခၢဝ်.ဂၢၢ်ခၢ်ခံ. လှ်းပွင်လှ်း ငေ;မိုင်း/တိုင်း. ဖုးလမ်,လွင်း ခွဲးတူင်,တၢင်, ခဝ်ထိုဝ်းခံ. တေဂုခၢ်ထိုင်မုး လွင်းခဝ်လံးခဝ်;ပုးမုးမုခမ် ခွဲးခရ;ဂၢၢ်ခၢ် ကခၢ်လုဂ်.တီးသုခၢ်ဂၢင် ကူခင်းပခၢ် တၢင်းတှ်းခခၢ်.။
 - ➔ ဂူလှ်းဂး ထွင်,ခၢ်.ဂၢၢ်ခၢ်ခံ. တေဂိုတ်းကွဂ်,ပခၢ်လံး ပိုင်ဂိုတ်းဂၢၢ်ခၢ်မီးဂိုင်းသေ မေဂုဝ်.ကပ် ပုခင်းဖွခင်းခခၢ်.ဂိုဝ် ကခၢ်တုးခခၢ်.ခတ. ကမ်,ခခၢ်.ခွခင်း။ ထိုဝ်းခံ. ဖၢခၢ်,ကပ် လွင်းသုခၢ်ဂၢင်ပွဲ,ဖျၢ;ပခၢ် ကျ,ခရ,တီဝ်းတတ်း လီလီငမ်းငမ်းငဝ်, တေပီခၢ်မုးလံး။
- ထွမ်းခခၢ်,ခံခံ. လွင်းသုခၢ်ဂၢင်,ကူခင်းပခၢ်ပုခင်းဖွခင်း တီးငခၢ်.တှ်းခံ. ထုဂ်,လီဝူခၢ်. တုးတၢင်းယၢင်း ဂမ်းကွခၢ်တၢင်းသုတ်း တီးသီခင်းတၢင်းမၢခင်း,မိခင်းခခၢ်.။



- ➔ မိုဝ်းဖုးခဝ်;ဂူမ်းခဝ် လုမ်း,ငေ;ဂခၢ်ခခၢ်. ဂှ်းခဝ် ထုတ်းသၢင်တူလှ်းလွမ်း ခိပ်းလှ်းခင်း တူဝ်ဖတ်.ဖီခင်း လွင်းဂၢၢ်ခၢ်မုခင်းလီင်း ငလ; ငိုခင်းခဝ်; တီးခရ;လီဝ်; (41) ငလ;။
- ➔ ယဝ်.ဂေ; ကပ်ခေ;ထၢမ်ခံ. ခတ,ပၢင်ကူဝ်,ကူဝ်းငလ;။ ဂၢၢ်ခၢ်လှ်းယွမ်း လွင်းသုခၢ်ဂၢင် ယိပ်းဂမ်ခခၢ်. ထွင်,တေထိုင်လံး လွင်းခိုခင်းယှ်,မု,သုင် ကခၢ်ပီဂ်,ပိုင်;ဂခၢ်ခခၢ်.ထီင်းယူ,ဂိုဝ်။ တုးတေခိုခင်းယှ်, မုခင်းလီင်းမုး ခခၢ်,ငဝ်;ဂဝ်,ခွဲးလံးခံ. တေလံးဂိုတ်းသင်လံးလံး။

တွဲခင်း ၏

ပိုင်ဂါခင်ငိုခင်းလုံးဗှိတ်, တေရ, ငလး;
ဂါခင်ဂှိတ်: ဂှိးဂွဲခင်းဂှိင်း; ဗှိင်, ပိင်း

→ တွဲခင်းခံ. တေသိုပ်, မိုတ်; ပခင်
တင်းဂူခင်းလွဲခင်းမွဲခင်း ဗှင်ဂါခင်ငိုခင်းတွင်း
ပိုင်ဗှိတ်, တေရ, ဂိဝ်, ဂပ်: တၢ, ဗှိင်, မိုခင်ဂခင်

တွဲခင်း ၏

ပိုင်ဂါခင်ငိုခင်းလုံးဗှိတ်, တေရ, ငလး;
ဂါခင်ဂှိတ်: ဂှိးဂွဲခင်းဂှိင်း; ဗှိင်, ပိင်း




ဂၢၢ်ခၢ်ပိုတ်,တီးပွင်, ချေးလှို့, ခွဲးတွဲခင်းခံ.

လွင်ပြိုင်ပိုင်ပိုင်ပိုင် :
 ငဝ်းလုံးကၢ်ခၢ်ခၢ်လွင်ပြိုင်ပိုင်ပိုင်ပိုင်, ဝိုင်လွင်မခါး တီးကၢ်ခၢ်ခၢ်လွင်ပြိုင်ပိုင်ပိုင်, ဝိုင်လွင်မခါး တီးကၢ်ခၢ်ခၢ်လွင်ပြိုင်ပိုင်ပိုင်ပိုင်.

လွင်ပြိုင်ပိုင်ပိုင်ပိုင် : လွင်ပြိုင်ပိုင်ပိုင်ပိုင်, ဝိုင်လွင်မခါး တီးကၢ်ခၢ်ခၢ်လွင်ပြိုင်ပိုင်ပိုင်ပိုင်, ဝိုင်လွင်မခါး တီးကၢ်ခၢ်ခၢ်လွင်ပြိုင်ပိုင်ပိုင်ပိုင်.

လွင်ပြိုင်ပိုင်ပိုင်ပိုင်ခၢ်ခၢ်ခၢ် :
 လွင်ပြိုင်ပိုင်ပိုင်ပိုင်ခၢ်ခၢ်ခၢ်, ဝိုင်လွင်မခါး တီးကၢ်ခၢ်ခၢ်လွင်ပြိုင်ပိုင်ပိုင်ခၢ်ခၢ်ခၢ်, ဝိုင်လွင်မခါး တီးကၢ်ခၢ်ခၢ်လွင်ပြိုင်ပိုင်ပိုင်ခၢ်ခၢ်ခၢ်.

ခၢ်ခၢ်ခၢ်ခၢ်ခၢ် :
 ဝိုင်လွင်မခါး တီးကၢ်ခၢ်ခၢ်လွင်ပြိုင်ပိုင်ခၢ်ခၢ်ခၢ်, ဝိုင်လွင်မခါး တီးကၢ်ခၢ်ခၢ်လွင်ပြိုင်ပိုင်ခၢ်ခၢ်ခၢ်, ဝိုင်လွင်မခါး တီးကၢ်ခၢ်ခၢ်လွင်ပြိုင်ပိုင်ခၢ်ခၢ်ခၢ်.

ကၢ်ခၢ်ခၢ်ခၢ်ခၢ် :
 ဝိုင်လွင်မခါး တီးကၢ်ခၢ်ခၢ်လွင်ပြိုင်ခၢ်ခၢ်ခၢ်, ဝိုင်လွင်မခါး တီးကၢ်ခၢ်ခၢ်လွင်ပြိုင်ခၢ်ခၢ်ခၢ်, ဝိုင်လွင်မခါး တီးကၢ်ခၢ်ခၢ်လွင်ပြိုင်ခၢ်ခၢ်ခၢ်.

→ သိုပ်,မိုတ်;ပခၢ် ချေးဂွမ်းမို့,ဗလး

- လွင်;ဗိုင်,ပိုင်;ဂခၢ် (EQUALITY): ငဝ်းလုံးကၢ်ခၢ်ဗိုင်,ပိုင်;ဂခၢ်။ ပိုင်ယှ်,မခါး တေလံ;ဗိုင်,ပိုင်;ဂခၢ် တီး ငဝ်းထာခါး။ သုခၢ်,လံ;သုခၢ်,ပီခၢ် ဗလး တိုဝ်.တၢင်း။
- လွင်;ဗိုင်,မိုခၢ်ဂခၢ် (EQUITY): မိုဝ်;တေဗိုင်,ပိုင်;ဂခၢ်ဂျေး တေလံ;ထွမ်းထမ်း တေကမ်,လံ;ထွမ်းပျးထွမ်းဗေံ။
- ငိုခါးပခၢ် တျးဗိုင်,ပိုင်;ဂခၢ် (EQUALIZATION PAYMENTS): ငိုခါးကခၢ် လွင်ပွင်ထိုင်; သုခၢ်ဂၢ် ကူခါးပခၢ် တီးလွင်ပွင်ထိုင်; ငေးမိုဝ်;။ ယိုဝ်းကၢ်ခၢ် တျးဗိုင်,ပိုင်;ဂခၢ်.ထီမ်ပခၢ် တီးကခၢ်ကမ်,ဗိုင်,ပိုင်;ဂခၢ်ခခၢ်။
- ခခမ်.တွဲခါးလွင်.ဂီခါ် တီးဂခၢ်ငိုခါးတွဲခါး (NET FISCAL BENEFITS): လွင်;ပီဂ်,ပိုင်;ဂခၢ် ဗွဲခါးပၢင်; ဂူခါးဂျေး.လှို့ဂျေး.ခခခမ်. လံ;ဂှပ်. ဗလး ငိုခါးခွခါ်, ကခၢ်ဂူခါးဂျေး.လှို့ဂျေး.ခခခမ်. လံ;သ့,ခွခါ်,။
- ငိုခါးခဝ်;ကခၢ်ဗေဗိုင်,ဂခၢ် (REVENUE SHARING): ထွခါ်ကဝ် ခွဲးငိုခါးခွခါ်, မိုဝ်;ဂူမံ;တုမ် ဂမ်;ဗွင်;သေ ယိုခါးပခၢ် တီးလွင်ပွင်ထိုင်; ငေးမိုဝ်; ဗလး တူင်,တၢင်း။

လွင်;တြးဗိုင်,ပိုင်; ဗလး လွင်;ဗိုင်,ပိုင်;

လွင်;ဗိုင်,ပိုင်; ဝိုင်လွင်မခါး တီးကၢ်ခၢ်ခၢ်လွင်ပြိုင်ပိုင်, ဝိုင်လွင်မခါး တီးကၢ်ခၢ်ခၢ်လွင်ပြိုင်ပိုင်.

လွင်;တြးဗိုင်,ပိုင်; ဝိုင်လွင်မခါး တီးကၢ်ခၢ်ခၢ်လွင်ပြိုင်ပိုင်, ဝိုင်လွင်မခါး တီးကၢ်ခၢ်ခၢ်လွင်ပြိုင်ပိုင်.

ပိုင်းခခထိုဝ်းခခ.ဗလး

- လွင်;ဗိုင်,ပိုင်;ဂခၢ်ခခ. ပီခၢ် ငဝ်းလုံးကၢ်ခၢ်ဗိုင်,ပိုင်;ဂခၢ်။ ပိုင်ယှ်,မခါး တေလံ;ဗိုင်,ပိုင်;ဂခၢ် တီး ငဝ်းထာခါး; သုခၢ်,လံ;သုခၢ်,ပီခၢ် ဗလး တိုဝ်.တၢင်း။
- လွင်;ဗိုင်,မိုခါ်ဂခၢ်ခခ. မခါးတေဗိုင်,ပိုင်;ထွမ်းထမ်းသေ တေကမ်,လံ;ထွမ်းပျးထွမ်းဗေံ,ဂျေးဂှိုဝ် ကခၢ်ဂျေးခခခမ်.ယဝ်.။
- ပိုင်းခခ ခီပ်;ဂှၢင်;ဗလး။

ခခမ်.မိတ်;ငိုခါး ကခၢ်ဂိုတ်;ဝံ. (NFB)

NFB = ခခမ်.မိတ်;ကခၢ်လံ;ဂှပ်. - ငိုခါးခွခါ်,ကခၢ်လံ;ပခၢ်

NFBs ကခၢ်ဂျေးခခ. ပီခၢ်ဂၢ်ခၢ်သုခါ်.ထွခါ် ခွဲးခခ.ခခမ်.မိတ်;ကခၢ်ဂိုတ်;ခခ. ဂျေး.လှို့/ခခမ်.လံ;ဂှပ်.ဗလး ငိုခါးခွခါ်,ကခၢ်ဂူခါးဂျေး.လှို့/ခခမ်.လံ;ပခၢ်။

ဂူခါးမိုဝ်; ငိုခါးခွခါ်,ကခၢ်လံ;ပခၢ်

ကခၢ်လွင်;ဗလး ကခၢ်လွင်;ဗလး

ခခမ်.တွဲခါးလွင်.ဂီခါ် ဂခၢ်ငိုခါးတွဲခါး (NFB) = ဗွဲခါးပၢင်;ကခၢ်လံ;ဂှပ်.-ငိုခါးခွခါ်,ကခၢ်လံ;သ့,

- ချေးဂွမ်းကခၢ်ဂျေး လွင်.ဂီခါ် 'net' ပွင်,ဂျေး ဂှိုဝ်ဂှိုဝ်;မခါး။ တၢင်းဂူခါ်. ဝဲခခမ်.တွဲခါး လွင်.ဂီခါ် ဂခၢ်ငိုခါးတွဲခါးတွဲခါး (NFBs) ကခၢ်ဂျေးခခ. ဂှိုဝ်ဂှိုဝ်; ပီခၢ်ဗွဲခါးပၢင်; ကခၢ်ဂှပ်;လံ;ဂှပ်. ခခခမ်.ယဝ်.။ တျးတေဂူ.ပွင်,လံ; လံ;ဂှပ်.ဗွဲခါးပၢင်; ကခၢ်ဂျေးခခ. လံ;ခခမ်.ခခ. လံ;ခွင်;သၢင်;ဝံ. ထွမ်းလွင်;ပီဂ်,ပိုင်; ဂၢ်,ဂၢ် ဂူခါးခခိုင်;ဂျေး. လံ;ဂှပ်.ဗွဲခါးပၢင်;ဂျေးဂှိုဝ် ဗလး ဂူခါးခခိုင်;ဂျေး. လံ;သ့,ခွခါ်,ဂျေးဂှိုဝ် ခွဲးခခ.လိခါ်သေကခၢ်ကခၢ်ခခခမ်.ယဝ်.။
- ပိုင်းခခ ခီပ်;ဂှၢင်; ခွဲးခီပ်;လှိုခါ်; ကခၢ်ဂျေး ခွဲးခီပ်;ကခၢ် ဂူခါးမိုဝ်;လံ;သ့, ဗလးတၢင်း ဂခၢ်လှို;သၢင်; ကခၢ်လွင်ပွင်ထိုင်; ခပ်.ခိုင်ပခၢ် တျးဂူခါးမိုဝ်;ခခခမ်.။

တွဲခင်း ၵ

ပိုင်ဂါခင်ငိုခင်း ခင်းမိုင်းဂူမ်းတုမ်း ရှိုင်းခွင်းခွင်ငဝ်းတိုခင်း

တွဲခင်း ၵ

ပိုင်ဂါခင်ငိုခင်း ခင်းမိုင်းဂူမ်းတုမ်း
ရှိုင်းခွင်းခွင်ငဝ်းတိုခင်း




- လမ်းသွခင်ရှိုခင်း တွဲခင်းခံ. တေထိုင်ခင်းခေ ဂါခင်ငိုခင်းတွင်း ပိုင်ဗှိုတ်,တေရ, ဓလ; ခွင်းခဂှ;တိုခင်းလောင်း၊ ခံ.ပီခင် လွင်းတောင်း ကခင်လမ်,လွင်း တု,ခပ်.မံလီခင်းလံးမိုင်းမခင်း၊ တု,ဂါခင်မခင်းမီး တေခိုခင်းယှ, တု,ခဂ်.ဂါခင်ငမ်းယီခင်း။
- တီးမိုင်းဂူမ်းတုမ်း ဗှိုတ်,တေရ,ခံ. ခွင်းခဂှ;တိုခင်းလောင်း ကခင်ဝုးခံ. ရှိုတ်ရှို; လုမ်းထိုဝ်း လံးလမ်း,ပုလ်း ခမ်း.တွဲခင်းခခင်. နိုင်းခိုင်တေ,ဂခင်။ ခင်းခံ. ပုးလွင်းထေ;မိုင်းတေ,ထေ;မိုင်း နိုင်းခိုင်ဂခင် ကိဂ်,တင်း လွင်းထေ;မိုင်း ဓလ; လှိုင်ပွင်ထိုင်သုခင်ဂိုင် နိုင်းခိုင်ခခင်း.ခွခင်,ယဝ်.။ ကခင်ထုဂ်,လီမံတွင်းဝံ.လီလီခခင်း.ခတ. မိုင်းဗှိုတ်,တေရ, မိုင်းလှိုဂေး; ပံ,လတ်းဂါခင်လံး; ဂါခင်ခွင်းခဂှ;တိုခင်းလောင်း လီလီငမ်းငမ်း။ တေးခင်, တီးမိုင်းထိုဝ်းကခင်ခိုခင်းယှ,ယဝ်.ခခင်း. ဂေး; ယင်းတိုဂ်.လံးထိုင်မေးဂခင်ယူ,။
- တွဲခင်းလမ်းသွခင်ရှိုခင်းခံ. တေတူလှို, လွင်းခွင်းခဂှ;တိုခင်းလောင်း ကခင်ဂိဝ်,ဂပ်းဂခင်တင်း ဂါခင်ငိုခင်းတွင်း ပိုင်ဗှိုတ်,တေရ,ခံ.ယဝ်.။
- တွဲခင်းလမ်းသွခင်ရှိုခင်းခံ. ကမ်,လှို,ဝု; ပီခင်တု,ခခေ.ခမ်းပခင်ဝု; မိုင်းမခင်းခံ. ထုဂ်,လီလတ်းဂါခင် ခွင်းခဂှ;တိုခင်းလောင်းမခင်း ဓလ; ငိုခင်းခပ်; မခင်းထိုင်.ရှိုဝ် ခံယဝ်.။ တေပခင် တောင်းလှိုဂ်; တု,ကုပ်,ဂုမ်ဂခင်ခါဝ်.ခါဝ်.ဂုလှို.။

တွဲခင်း ဗိုင်းလီခင်း

ထခင်း ၁ ထတင်းသင်ပခမ် လင်းတင်းဂခမ်ထတင်းထီဂ်၊ ခုဂ်းတိုခင်းထိုဂ်းခခမ်းငွင်း။

ထခင်း ၂ **ကဂုပ်,ကုဂ်းထုဂ်းထုဂ်း** (၇၀ မိတ်) ထခင်းကပ်လင်းတင်းထတင်းကခမ်ခိုခင်းလင်းမိုးထိုဂ်းခိုဂ်းထေ ထတင်းထီဂ်,ခွင်းခွင်းထိုခင်းလင်း။ ခခ်းခမ်းပွတ်းခမ်း ယမ်းခမ်း ထခင်းဂ်းထိုဂ်းထိုဂ်းခိုဂ်း။

ထခင်း ၃ **ကုဂ်း,ကုဂ်းထုဂ်းထုဂ်း** (၂၁ မိတ်) ဂ်းလင်း, ဂ်းခမ်းခိုဂ်းခေ, တဂ်းတင်တုဂ်းထုဂ်းထေ တင်,လမ်း။

FISCAL FEDERALISM AND NATURAL RESOURCES 1988 84

- ➔ ပိုင်းခခေ ဂခမ်ထတင်းဂခမ် ခုဂ်းခဂ်းတိုခင်းလင်း ခလး ဂခမ်ခခေမိင်,ငိုခင်းခပ်းခပ်. တေ့ခခေ, ခခ်းမိုင်းဗိုတ်,ခရ, တီ,မုဂ်,ခရိုတ်.တိဂ်.ခပ်ဂေ့; တိုခင်းပိခမ် ဂုဂ်းခေ; ဂခမ်လံးထီဂ်ထွင်ဂခမ် တဂ်းထေ,ယပ်.။
- ➔ ဂ်းဗုဂ်းခပ်းဂုဂ်းခပ် ဗုဂ်းထုဂ်းထေ ဂုဂ်းထုဂ်း ခေ့ထခမ်း။
- ➔ ဂခမ်ခိုဂ်း တွဲခင်းသွဲခင်းဂ်းဗေ,ခေ့ခမ်းထေ ထခမ်းတဂ်း ဂခမ်ထိုဂ်းလို့သမ်. တေယပ်.တုဂ်းလံ; ခခ်းခမ်းတင်းယမ်း ခလး ခမ်းတင်းပွတ်း။ တုဂ်းယင်,မခမ်းထမ်း၊ သွဲခင်း,တဂ်း တီ;ခမ်း ခခ်းလမ်းမိုင်း ဂခမ်,ခခမ်းခွပ်းဝံ. လွင်းလူင်ပွင်ထိုဂ်း သုခမ်ဂခမ် တင်း ထေ့ထိုဂ်း/ထိုဂ်းခပ် တေခခေမိင်,ဂခမ် ငိုခင်းခပ်းခခေ.ခမ်ခလး။ ပခမ်တင်းခံးထိုဂ်းလမ်း တင်းခမ်းပွတ်း၊ လမ်းတင်းခမ်းယမ်း ထိုဂ်းခမ်း လီဂုဂ်း.တဂ်း တေဂ်းထိုဂ်းသင်လံ; ခခ်းခွပ်းပိုဂ်း လမ်းမိုင်း ၂၀၀၈၊ တံးလင် မုဂ်းခမ်း ၂၀၀၈ ယပ်.သမ်. တေဂ်းထိုဂ်းသင်လံးလံး။

တွဲခင်း ၄

ပိုင်ဂါခင်ငိုခင်း လုံးဗြိတ်, တေရ, :
ဂါခင်ဂျေ, ဂါ, ပိုခင်. ငဝ်; ဂူခင်း မိုင်း၊ ဂါခင်လွင်းလေး
ဂူခင်း မိုင်း ငလ; ဂိုင်း တိုခင်း ဂူခင်း

တွဲခင်း ၄

ပိုင်ဂါခင်ငိုခင်း လုံးဗြိတ်, တေရ, :
ဂါခင်ဂျေ, ဂါ, ပိုခင်. ငဝ်; ဂူခင်း မိုင်း၊
ဂါခင်လွင်းလေး ဂူခင်း မိုင်း ငလ;
ဂိုင်း တိုခင်း ဂူခင်း

- တွဲခင်း သွဲခင်း ဂိုခင်း ခေံ. တေပုးဝုး ခင်း ပိုင်ဗြိတ်, တေရ, ခေံ. ကပ်ခပ်. မံဂါခင်ငိုခင်း တွင်း သေ တေဂိုတ်း ဂိုပ် ဂမ်. လွဲးလံ; နှင်း သင်း ပိုခင်. ထာခင် ငလ; ဂါခင်လွဲး သင်း တု, ဂူခင်း မိုင်း ခေံ. ခေံယဝ်.။ တွဲခင်း သွဲခင်း ဂိုခင်း ခေံ. တေပိုင်း ငခေ လွင်း ဂျေ, သင်း ခပ်. မံဂါခင် မိုင်း ငလ; ခပ်. မံဂါခင် မာ်း မီး တု, တေယုတ်. မုခင်း လွင်း ခိုခင်း ယို, မွဲ, သင် ငလ; ထာခင်း ငါခင်း လှင် ပွင် လိုင်း လေး မိုင်း ခပ်.။
- ခင်း ဂါခင် ဂျေ, သင်း ခပ်. မံဂါခင် ဂူခင်း ခေံ. လှင်, ပိုင်း ငခေ ထာခင်း ငါခင်း လှင် ပွင် လိုင်း လေး မိုင်း ခပ် တု, တေ ခပ်. ခိုင် ပခေ လံ; ဂါခင် လမ်း လုး တူလှ်း ထိုင် ပံး ယု, လီ. ဂါခင် ပံး ပလှ်, လု, ငလ; ဂါခင် လွဲး ထီမ် လွင်း ဂူခင်း.။ ခေံ. တိုခင်း ပီခင် ဂါခင် ငါခင်း လှင် ကမ်, ဂိုတ်း ကမ်, ပီခင် နွင် လှင် ပွင် လိုင်း လေး မိုင်း ခင်း ပမ်း ပိုင် ဗြိတ်, တေရ, ယဝ်.။

တွဲခင်း ၄

ပိုင်ဂါခင်ငိုခင်းလုံး ဗိုတ်, တေရ, ငလး ဂါခင်ကုပ်, ကုပ်လွင်း; ငမ်းယီခင် မိုင်းမာခင်း

တွဲခင်း ၄

ပိုင်ဂါခင်ငိုခင်းလုံး ဗိုတ်, တေရ, ငလး
ဂါခင်ကုပ်, ကုပ်လွင်း; ငမ်းယီခင် မိုင်းမာခင်း




- ခင်းခင်.ဂါခင်ငမ်းယီခင်ခေ. ပေးတူဂ်, ထိုင်ဂခင် လွင်းဗေမိုင်, ငိုခင်းခပ်ခေ. ဂ်.ဝုးလွင်းခုပ်
ငှားတိုခင်းလင်းဂူလုံး။ တင်, ကခင်တင်, ပိုင် ကမ်, ဝူခင်.ပုးဂွင်; ခွင် လွင်းဝုး ဂါခင်ဂိုပ်းခွခင်,
(ခွခင်, ဂိုခင်းယေးတီးလိခင်၊ ခွခင်, ဂု.ခါ၊ ခွခင်, ငိုခင်းလုံး၊ ခွခင်, မိဂ်; ထိုဝ်းခေ.) ငလးတင်း
ခပ်.မံဗေမိုင်, ငိုခင်းခပ်; ထိုဝ်းခေ.ဂေး လမ်, လွင်း။
- ဂါခင်ငိုခင်းတွင်း ပိုင်ဗိုတ်, တေရ, ခေ. ပီခင်ဂပ်.ငပ်လွင်းတင်း ကခင်တု, တေပီခင် ပဂ်းပိုင်
ဗိုတ်, တေရ, ကခင်တေဗိုင်, ပိုင်းလွမ်းထမ်းခခေ. တေဂေး, သင်; ခပ်.မံလွင်းဂူခင်း၊ ခွင်ကွဂ်,
ဝီပ်, ယင်, တု, ဂါခင်ဂိုပ်းခွခင်, ဂူမိဂ်ဂခင်၊ ဂါခင်ဗေမိုင်, ငိုခင်းခပ်; ထိုဝ်းခေ.။
- တွဲခင်းသွခင်ဂိုခင်းခေ. တေပိုင်းခခေ ဂါခင်ငိုခင်းတွင်း ပိုင်ဗိုတ်, တေရ, ခင်းခင်.ဂါခင်ငမ်းယီခင်။

