

MAWIU 4

AHKUN HKANSE HTE SENG AI FEDERAL MASA HTE NHPRANG SUTRAI

Mawiu 4

AHKUN HKANSE HTE SENG AI FEDERAL MASA HTE NHPRANG SUTRAI



NDAI MAWJU HTA LAWM NA LAM NI

- 1 Nhprang sutrai htu shaw ai lam gara kaw byin ai?
- 2 Nhprang sutrai madu lu na hte hparan hpang lu na ahkang aya hte seng nna lata la mai na lawnglam ni?
- 3 Nhprang sutrai htu shaw ai kaw na shang gumhpraw hpe garan gachyan mai na lawnglam ni gaw hpa ni ta?
- 4 Nhprang sutrai kaw na shang gumhpraw gaw NFB hpe gara hku ahtu hkra a ta?
- 5 Nhprang sutrai shang gumhpraw shai hkat ai lam hpe sharap shara na masing masa ni gaw hpa ni rai?



NDAI MAWJU HTA LAWM AI GASIGANGAU LACHYUM NI

NET FISCAL BENEFITS

Langai hkrai hkam la lu ai akyu amyet hte langai hkrai jaw bang ai ahkun hkanse lapran na shai hkat ai manu.

EQUALIZATION PAYMENTS

Munghpawm Asuya hku nna Mungdaw/Ginra Asuya ni a shang gumhpraw hpe sharap shara ya na hte shawa mu gun ai lam hta hkrat ang ai ja gumhpraw ni hpe sharap sharap shara ya na matu hkam ya ai ja gumhpraw hpe tsun mayu ai.

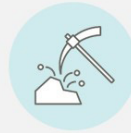
NATURAL RESOURCE RENTS

Nhprang htu shaw ai manu jahpu, shingra grupyin shaza manu, hkra machyi mat ai lam ni hpe sang ya ai manu, shing re ai ni hpe di la ngut ai hpang ngam ai shang gumhpraw.

NATURAL RESOURCE RESPONSIBILITY

Nhprang sutrai madu lu ai hte hparan hpareng lu ai ahkang aya.

MYEN MUNG A NHPRANG SUTRAI NI



- Myen Mung sut masa a shang gumhpraw madung gaw nhprang sutrai htu shaw ai kaw na re.
- 2012-2013 Myen Mung a laga mungdan ni hpe dut ya ai gunrai a tsa htam shadang 70% gaw nhprang dat nsa, nhprang maw hte hpung shaw ai lam ni kaw na re.
- Nhprang dat nsa hpaga gaw Myen Mung a laga mungdan ni de dut shapraw ai hpaga hta nambat langai shara kaw nga ai. 2017-18 hta kaga mungdan ni de dut shapraw ai hpaga a tsa htam shadang 50 daram shara la da nna US gumhpraw wan 3,100 daram shang ai.
- Simsa lam bawngban ginrat ai lam hta nhprang sutrai lam gaw lawnglam madung rai nga ai. Ndai lawnglam gaw fedral lam, sut masa lam hte mungchying lam hte seng ai lam ni hta mung jahta lawm ra ai manghkang rai nga ai.
- Nhprang sutrai jum hpajang ai lam hte akyu amyet garan gachyan ai lam hpe grau masan sa hkra galaw wa na lam ni gaw dam lada ai polisi tsun ginrat ai gamung ni hte Mungdan hpe gram sharai na masing masa ni hta lawm nga ai.

MYEN MUNG A NHPRANG SUTRAI NI



- 2015 Myen mung nhprang htu shaw ai hte seng ai upade gaw 1994 na hpyen asuya jahkrat dai upade hpe bai gram sharai kau ai. Ndai upade hkrang shapraw ai lam htingnai mat ai gaw naw gram sharai ra ai lam ni hte tatut hkrang shapraw na ritkawp na naw lajang ra ai majaw re.
- Mungdan madu ai hpaga hpung (SEEs) gaw ahkung hkanse malawng hta ai, Asuya ya matu 50% hta ai. Asuya a gawng malai tai let nhprang htu shaw ai lamang hta na malawng hta la ai. Myen Mung Nammyin hte Nhprang dat nsa hpung (MOGE), Myen Mung ja lungseng hpung (MGE) hte Myen Mung hpun hpaga hpung (MTE) ni gaw Asuya madu ai n gun ja dik hpaga hpung ni re.
- Myen Mung gaw EITI malawm mungdan mung rai nna, EITI gaw lit la lit hkam ai lam hte nhprang htu shaw ai lamang hta asan brang lang re ai masa hpe n gun jaw ai hpung rai nga ai.

2008 GAWDA UPADE SECTION 37

37. Munghpawm:

- a) Munghpawm gaw ga ntsa, ga npu, hka ntsa hka npu, hte ganghkau hta nga manga nhprang sutrai ni a madu re;
- b) Munghpawm gaw Mungdan a nhprang sut rai ni hpe htu shaw ai lam, jai lang ai lam a matu seng ang ai tara upade ni hpe hpajang mat wa na.
- c) Munghpawm gaw tara upade hte maren sut gan madu lu na ahkang, sali wunli hkam la lu na ahkang, ndut ndang gin shalat lu na ahkang hte gunrai madu ahkang aya ni hpe jaw lu na.

2008 gawda upade gaw Munghpawm gaw nhprang sutrai ma hkra a madu re nga da tim, nhprang sutrai shang gumhpraw hpe grau nna Mungdaw/Ginra ni hpe garan ya na lam hpe ban hkum da ai lam nga ai.

2008 GAWDA UPADE JAHPAN NAMBAT V

Jahpan nambat V:

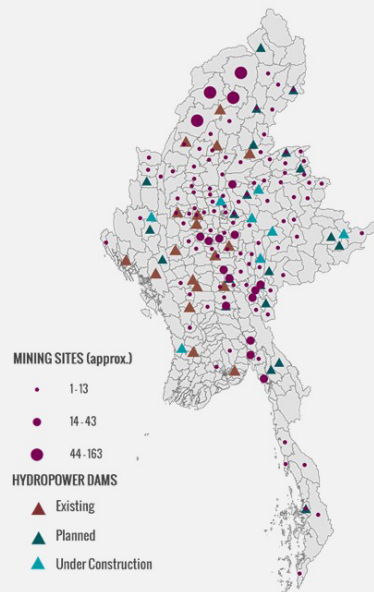
29. Nammyin hte nhprang dat nsa ahkun hkanse hpe Mungdaw/Ginra ni hta Munghpawm a tara upade hte maren hta shinggyin la mai na.

30. Nhprang sutrai hte nhprang maw ahkun hkanse hpe Mungdaw/Ginra ni hta Munghpawm a tara upade hte maren hta shinggyin la mai na.

Jahpan nambat V hta Mungdaw/Ginra ni hta Munghpawm a tara upade hte maren nammyin, nhprang dat nsa, nhprang sutrai hte nhprang maw hte seng ai ahkun hkanse ni hpe hta shinggyin la mai ai. Ndai zawn Asuya lapran ahkun hkanse hparan hpareng masa hpe jai lang let Mungdaw/Ginra ni a ahkun hkanse hta shinggyin mai na ahkang aya hpe jat ya ai lam hpe gawda upade ningnan nka ra ai sha mai byin nga ai.

NHPRANG SUTRAI HTU SHAW AI LAM

- Myen Mung a Mungdaw/Ginra ni hta nhprang sutrai mai lu ai lam hte htu shaw ai lam gaw Mungdaw/Ginra langai hte langai hta nbung nga ai.
- (2016) na satellite sumla ni hpe yu jang Sagaing Ginra hta nhprang htu shaw ai lam law dik byin nna Hkang Mungdaw hta nlaw htum re.
- Mungdan a nbung ai shara ni hta nbung ai hku nhprang hpaga byin nga ai lam gaw Mungdan a nhprang sutrai shang gumhpraw hpe sharap shara ra na lam hpe madi madun nga ai.



NHPRANG SUTRAI MADU LU AI HTE HPARAN HPARENGLU NA LAM HTE SENG NNA LATA LA NA LAM NI

- 1 Munghpawm Asuya madu lu na hte hparan hpareng lu na.
- 2 Mungdaw/Ginra ni madu lu na hte hparan hpareng lu na
- 3 Munghpawm, Mungdaw/Ginra ni pawng madu, pawng hparan na
- 4 Munghpawm, Mungdaw/Ginra ni pawng madu, pawng hparan na, raitim jahtum na dawdan lu na ahkang Mungdaw/Ginra ni hta nga na

NHPRANG SUTRAI SHANG GUMHPRAW GARAN GACHYAN AI LAM HTA LATA LA RA AI LAM NI

ADING TAWK NRE AI HKU SHANG GUMHPRAW GARAN GACHYAN MASA

Gsd. Mungdaw/Ginra ni a mungchying wut wahpang gawgap ai lam hpe tsep kawp lit la kau ya ai

ADING TAWK SHANG GUMHPRAW GARAN GACHYAN MASA

- Munghpawm Asuya kawn Mungdaw/Ginra Asuya hpang de
- Mungdaw/Ginra Asuya kawn Mungdaw/Ginra Asuya hpang de
- Mungdaw/Ginra Asuya kawn Munghpawm Asuya hpang de

NHPRANG SUTRAI SHANG GUMHPRAW

- Nhprang sutrai shang gumhpraw hpe Munghpawm hte mungdaw lapran garan ai lam gaw shara shagu kaw re.
- Nhprang sutrai hpe Ginjaw Asuya madu ai hku mi rai tim, lu la akyu amyet hpe mungchying shawa yawng hpe garan ya shangun mai nga ai:
Ningpawt tara: Mungchyign shawa gaw dai mungdan a nhprang sutrai hpe madu nga ai.
- **Mungdaw ni nhprang sutrai madu ai lam hta mung jahpan ngam akyu amyet hkam la ai lam hta grai shai hkat wa mai ai:**
Ningpawt tara: Mungdaw/Ginra mungchying masha ni mung Mungdan mungchying masha ni hpe garan gachyan na lit nga ai.
- Mungdaw ni madu lu ai majaw jahpan ngam akyu amyet hkam sha lu ai lam hpe ahkun hkanse sharap shara masa shang wang npu hta sharap shara ra ai
- Shang gumhpraw garan ai lam hta nhprang htu shaw ai majaw grupyin hten za ai lam hte buga masha ni hpe ganan hkra machyi shangun ai lam ni hpe mung sawn shalawm ra na.

NHPRANG SUTRAI HTE SHANG GUMHPRAW GARAN GACHYAN AI LAM

- Ndai gaw nhprang sutrai shang gumhpraw majing rai ra ai (htu shaw manu, grupyin htenza manu, wa kau ai manu hte laga manu ni nlawm ai); dai nna shang gumhpraw garan gachyan masa hta mai hkyawm ai Mungdaw ting a shang gumhpraw mung nmai re ai.
.Nde a lachyum gaw shang gumhpraw garan gachyan lam hta hkyawm ai nhprang sutrai shang gumhpraw gaw tsa htam shadang 100% a npu e re.
- Ahkun hkanse hparan hpareng masa jai lang let, nhprang sutrai hpe ginjaw Asuya madu ai hku di da jang Mungdaw/Ginra tsang na ni hte garan gachyan ai lam hta hpa dingbai dingna nmai nga ai.
- Ndai hpe shang gumhpraw hta hkan nna hparan ya mai tim, ahkun hkanse shang gumhpraw grai shai hkat wa mai ai manghkang mung nga ai.

NHPRANG SUTRAI SHANG GUMHPRAW GARAN GACHYAN AI LAM

Maga mi hku nna ndai hpe ra ai hta hkan nna mai galaw ai, gsd. Mungchying wut wahpang gawgap ai lam hta hkam ya ai. Such arrangements are equalizing where "need" is a reflection of sub-national economic disparity. Ndaizawn hparan hpareng masa mung sharap shara ai lam rai nga ai. Ra nga ai ngu ai lam gaw nrap nra ai majaw re.

SHANG GUMHPRAW GARAN GACHYAN AI LAM HTA LATA LA RA AI LAM NI:



Mungdaw hte Mungdaw lapran (hpyan hpyan pa pa garan gachyan masa)



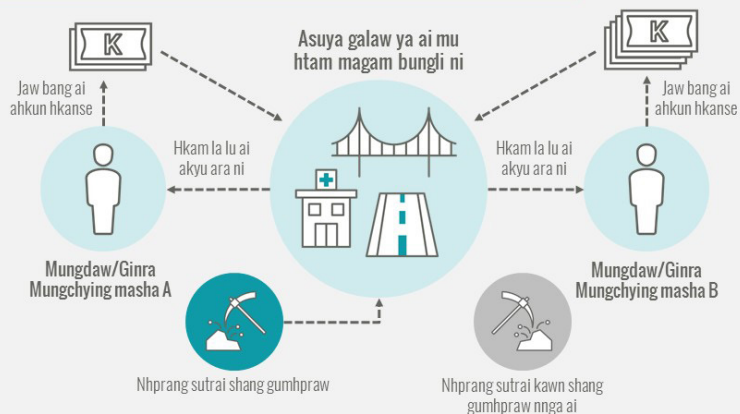
Mungdaw-Munghpawm (dingdung Jan garan gachyan masa): Nhprang sutrai shang gumhpawm a daw chyen hpe Munghpawm de ap ya ai



Munghpawm Asuya hku nna shang gumhpawm nlaw ai mungdaw ni hpe madi shadaw sharap ai lam hta (sh) munghpawm hte seng ai lamang ni hta jai lang ai.

JAHPAN NGAM KYU AMYAT (NFB)

NFB = Hkam la lu ai akyu amyat- Jaw bang ai ahkun hkanse



NHPRANG SUTRAI SHANG GUMHPRAW GARAN GACHYAN AI LAM

Mungdaw ni nhprang sutrai madu ai lam hta mung jahpan ngam akyu amyet hkam la ai lam
Mungdaw/Ginra ni hta grai shai hkat wa mai ai

SHANG GUMHPRAW GARAN GACHYAN AI LAM HTA LATA LA RA AI LAM NI:



Mungdaw hte
Mungdaw lapran
(hpyan hpyan pa
pa garan gachyan
masa)



Mungdaw-Munghpawm
(dingdung jan garan gachyan masa):
Nhprang sutrai shang gumhpraw a
daw chyen hpe Munghpawm
de ap ya ai

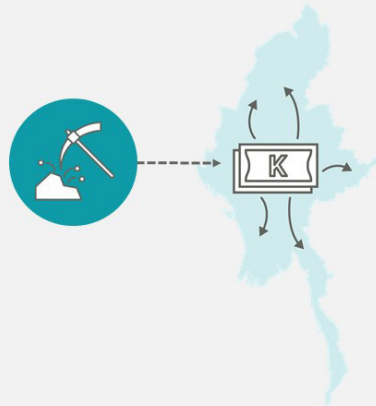


Munghpawm Asuya hku nna shang
gumhpraw nlaw ai mungdaw ni hpe
madi shadaw sharap ai lam hta (sh)
munghpawm hte seng ai lamang ni
hta jai lang ai.

NHPRANG SUTRAI SHANG GUMHPRAW SHARAP SHARA AI LAM

Mungdan ting sharap shara tsanga
lahta de rai nga ai Mungdaw/Ginra ni
a jan ai shang gumhpraw hpe sharap
shara tsanga lawu de rai nga ai
Mungdaw/Ginra ni hpe bai garan
gachyan ai lam re; maga mi hku tsun
ga nga jang mungdan ting sharap
shara tsang de shadu ai lam re.

Ginjaw Asuya a madu lu ai lam hte
Mungdaw/Ginra ni shang gumhpraw
maren mare byin hkra garan gachyan
ai lam hte bung nga ai.



NHPRANG SUTRAI SHANG GUMHPRAW SHARAP SHARA AI LAM

- Ginjaw Asuya a lit rai nga ai, mungdan ting sharap shara tsang a lawu e rai nga ai Mungdaw/Ginra ni a shang gumhpraw hpe mungdan ting sharap shara tsang de shadu na matu rai nga ai: lama Ginjaw Asuya gaw ahkun hkanse hta na majun shara ni hta hta shinggyin lu ai lam nnga jang ndai lit hpe gun na matu lit kaba gun da ra na rai nga ai.
- Kompani kaba ni kawm shang ai ahkun hkanse, gunrai shapraw ai kawm shang ai ahkun hkanse hte nhprang sutraikawm shang ai ahkun hkanse ni gaw ahkun hkanse shang ai nrap nra lam hte masan nsa lam byin shangun ai lam a ningpawt ni re.



CHYAM DINGLIK YU AI LAM

- Step 1 Nhprang sutrai garan gachyan na lam hpe bai maram yu na.
- Step 2 **HPUNG HKU BAWGBAN YU NA** - 20 minutes
Ahkun hkanse hte seng ai hparan hpareng masa hku nna nhprang sutrai shang gumhpraw hpe garan gachyan mai na? Aten kadun hte aten kalu hta hpa ni galaw lu na?
- Step 3 **HPUNG HKU BAI TANG MADUN NA** - 15 minutes
Tang madun na masha hpe lata san na.

LAWNGLAM MADUNG NI HPE GINCHYUM DAT AI LAM

- Myen Mung hta nhprang sutrai pru ai lam ginra hta hkan nna grai shai hkat nga ai.
- 2008 gawda upade hta Ginjaw Asuya hku nna ahkun hkanse hparan hpareng masa jai lang let Mungdaw/Ginra ni hpe nhprang sutrai shang gumhpraw garan gachyan ya na myit hkrum ga sadi la na lam hpe ban hkum da ai lam nnga ai.
- Mungdaw ni nhprang sutrai madu ai lam hta mung jahpan ngam akyu amyet hkam la ai lam Mungdaw/Ginra ni hta grai shai hkat wa mai ai. Ndai hpe sharap shara masa jai lang nna hparan sa wa ra na.
- Sharap shara ai lam gaw Mungdaw/Ginra shada da nhprang sutrai shang gumhpraw garan gachyan hkat ai lam kawm mung byin pru mai nga ai.
- Dai hta n ga nhprang sutrai shang gumhpraw garan gachyan na myit hkrum lam gaw Munghpawm hte Mungdaw Asuya lapran hta mung mai byin nga ai.
